

博物館で利尻を楽しもう！



オンデマンド普及講座

博物館では調査や資料の収集活動を経て、たくさんの情報や資料に基づいた観察会や講座を開催してきました。普段の講座は、他の人と一緒に観察や作業をするからこそ、また新しい発見などにも巡り合えるという良さもありますが、都合が合わなかったり、天候が悪く開催できないこともあります。

そこで、当館では11のテーマの中からご興味のあるものに参加できるオンデマンド普及事業をご用意しております。日時や内容を学芸員と相談しながら、みなさまのご希望に合わせた観察会や講座をご提案します。

いつでも探鳥会

野外での鳥探しや当館所蔵標本の観察を通して、利尻の野鳥を楽しみませんか？

人数 3～5人

期間 4～6、9～10、1～2月

利尻を感じてウォーキング

いくつかのルートの中から選んでいただく、お散歩のような観察会。のんびりと歩きながら、利尻の自然や歴史を楽しみましょう。

人数 3人以上

いつでも標本づくり

海藻、植物、昆虫、鳥、ネズミなどの標本作成をします。標本をつくる過程で、生き物の体も観察できます。

人数 1～3人

博物館の資料を楽しもう

博物館が所蔵している資料に触れて、利尻の歴史や文化・くらしを感じてみませんか。どんな資料を見てみたいか、ご相談ください。

人数 1～3人

仙中見学とボランティア会

旧仙法志中学校に保管している博物館の資料を見学するほか、お掃除などのボランティアを行います。

人数 3人以上

期間 5～10月

外来種から守ろう

オオハンゴンソウ、コバノハイキンポウゲ、ハマダイコンなどの外来種の防除作業を行います。

人数 3人以上

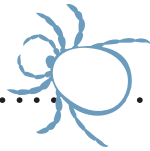
期間 5～9月

マダニを探そう

身近な場所でマダニを探してみませんか。不思議なダニの生活史や感染症についてもご紹介します。

人数 3～5人

期間 春から夏



ライトトラップ観察会

夜、明かりに集まる昆虫を観察します。昆虫の多様性や標本をつくるための方法にも触れてみましょう。

人数 3人以上

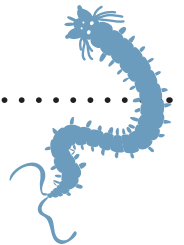
期間 6～9月

磯の生き物観察会

潮間帯に棲む小さな生物たちと一緒に探します。利尻の海の多様性を実感してみませんか？

人数 3～10人

期間 6～9月



夜の観察会

コウモリをメインに、夜の利尻の森を散歩します。日中には見かけない生物に出会えるかもしれません。

人数 3人以上

期間 春から夏

スノーシューで森を歩こう

スノーシューをはいて、夏には歩けない場所を散策しながら、自然観察を行います。

人数 3人前後

期間 1～2月

まずはお気軽に博物館まで
お問い合わせください。

利尻町立博物館

Rishiri Town Museum

TEL 0163-85-1411

MAIL rishiritownmuseum@town.rishiri.hokkaido.jp

