

# 栽培漁業推進員活動報告



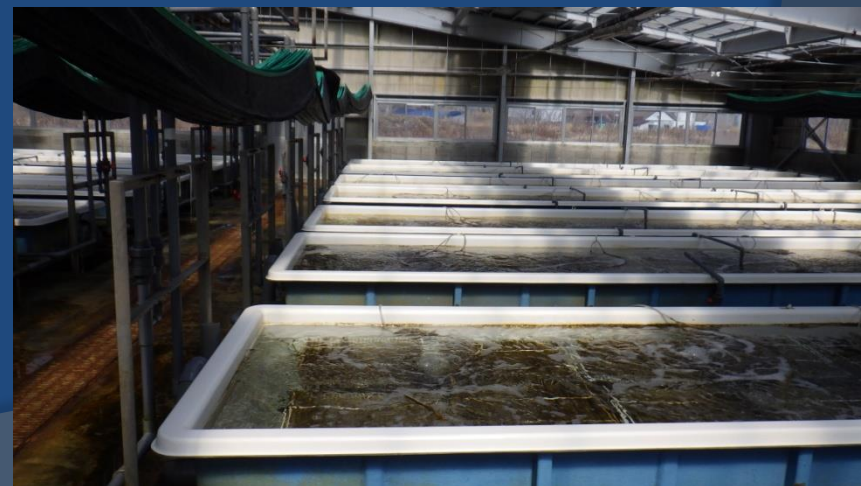
# 簡単な経歴

- ◎ 東海大海洋学部水産学科卒業
- ◎ 根室の水産会社2年勤務後、退職
- ◎ 春～夏：刺網漁 夏～秋：昆布、定置網漁、冬：水産調査員、というサイクルを2年過ごす
- ◎ 2018年利尻町へ栽培漁業推進員として赴任

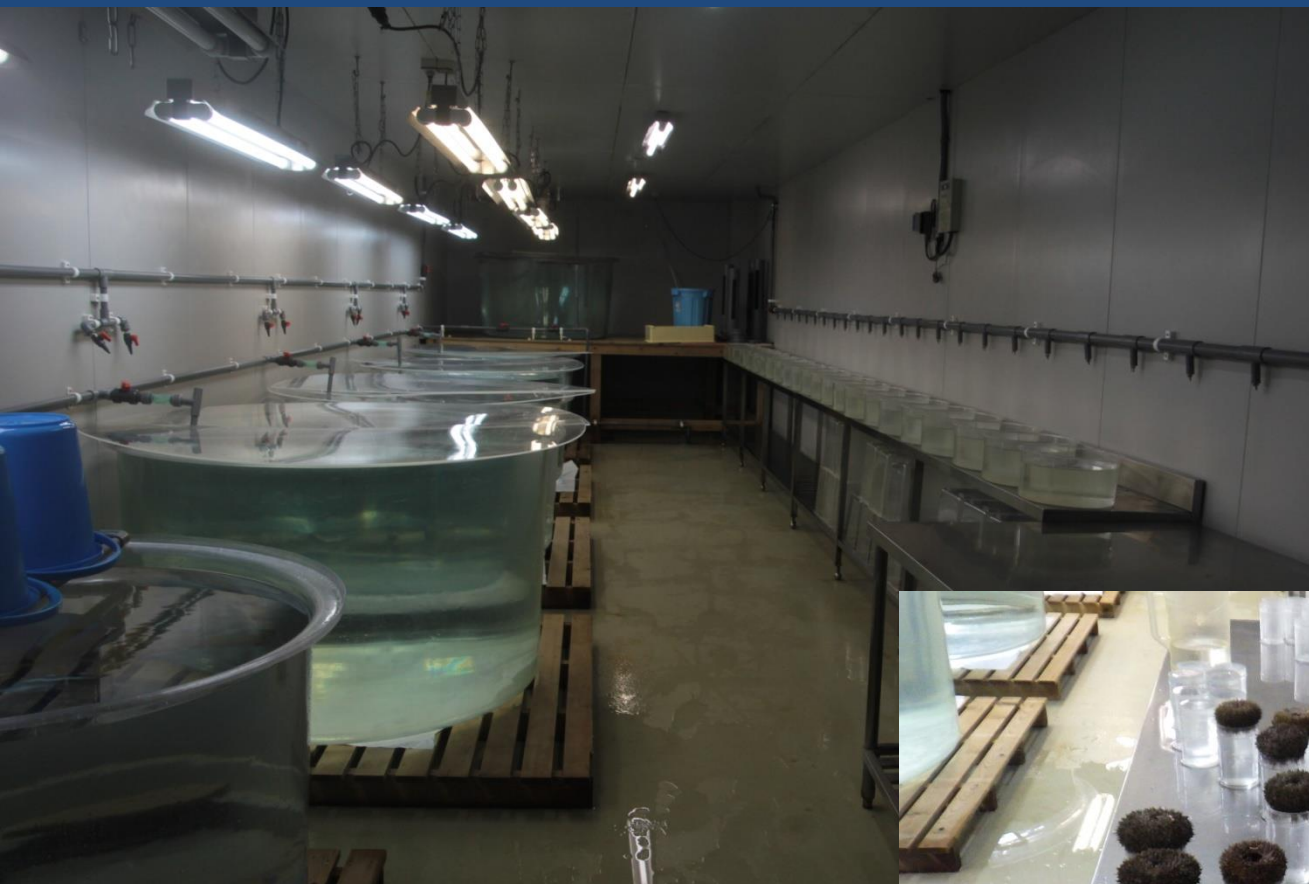
# 栽培漁業推進員としての業務

- ◎ 利尻町ウニ種苗生産センターにほぼいる
- ◎ ウニを 作る(採苗・幼生飼育)  
育てる(中間育成) が主な仕事  
出荷する

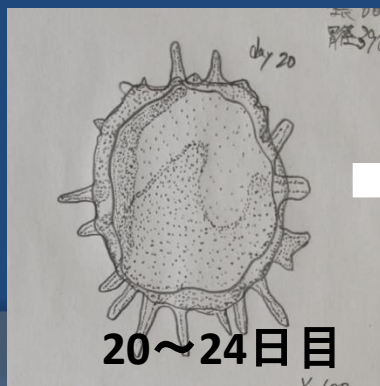
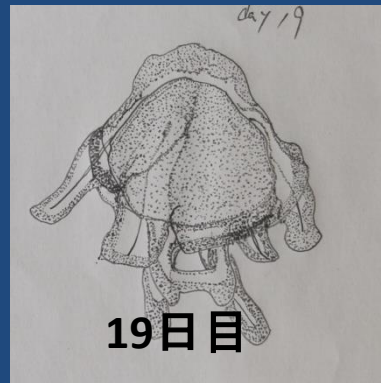
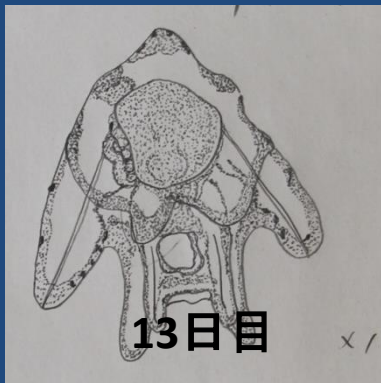
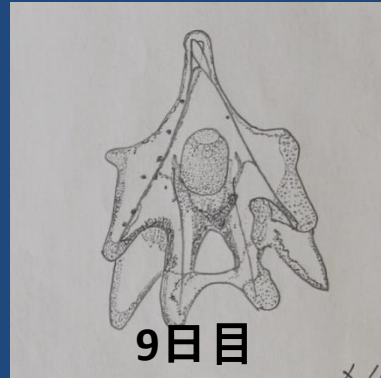
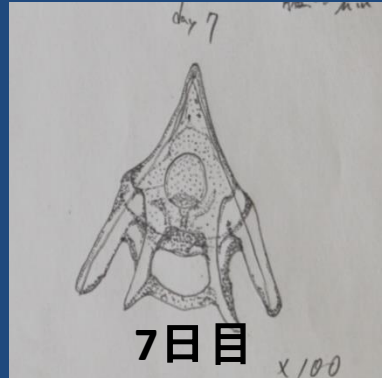
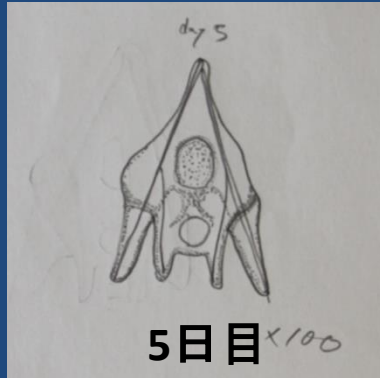
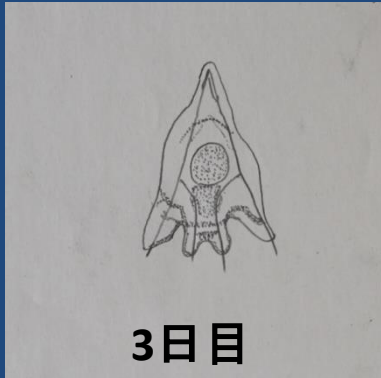
たまに出張あり



# ウニセンターの仕事（採苗・幼生飼育）

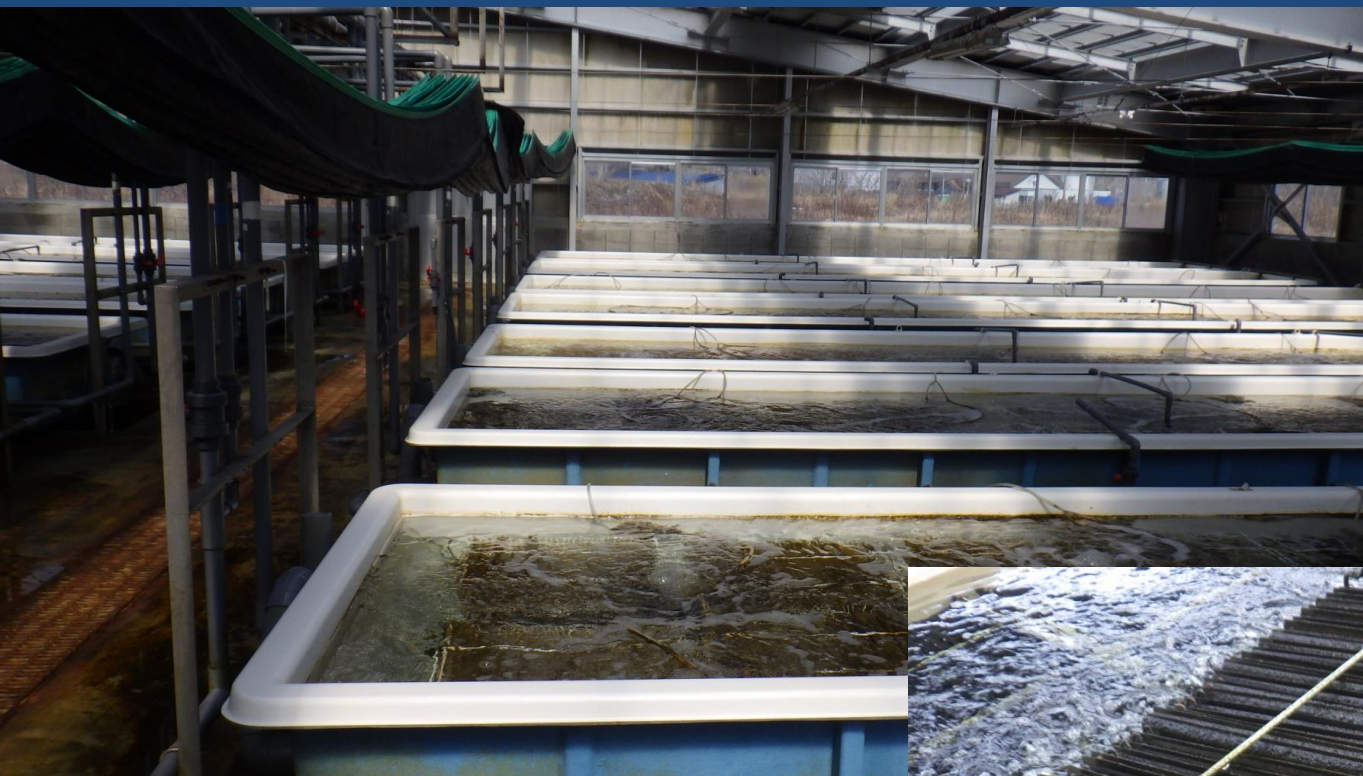


# ウニセンターの仕事(採苗・幼生飼育)



→ 波板へ沈着

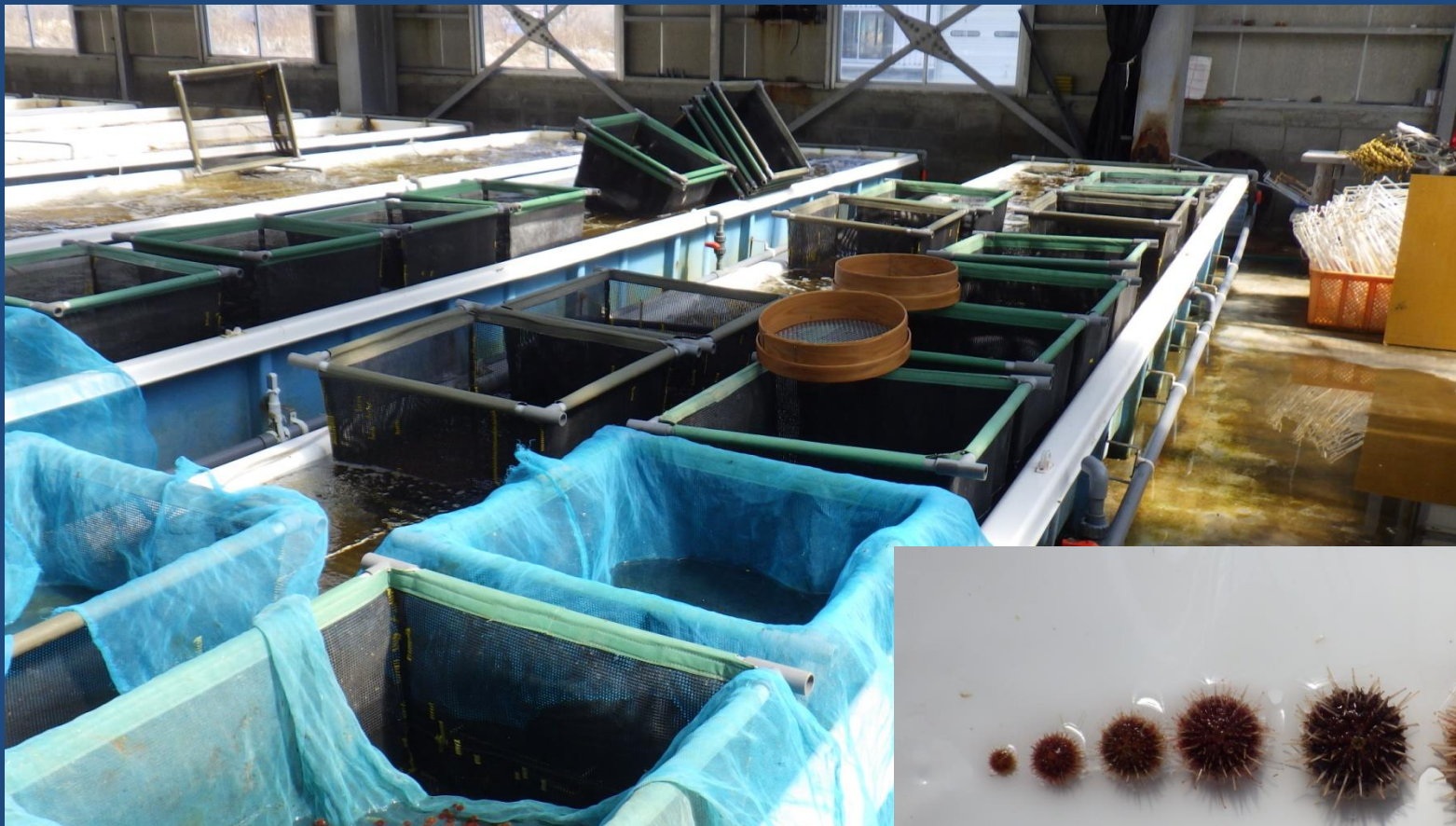
# ウニセンターの仕事(育成)



# ウニセンターの仕事(中間育成)



# ウニセンターの仕事(中間育成)





# ウニセンターの仕事(出荷)



# ウニ放流数 400万粒

## 島内

町内 沓形 各170万粒ずつ計340万粒  
仙法志 (無償)

町外 鴛泊 20万粒(販売)

## 島外

稚内 40万粒(販売)

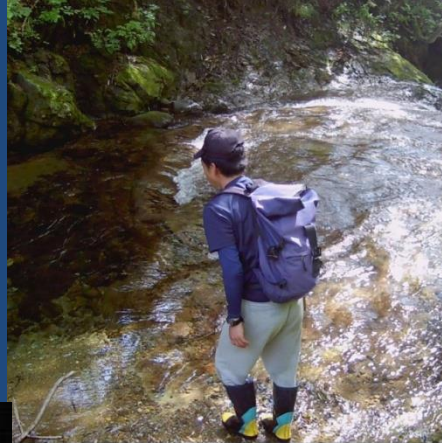
# その他の活動・漁労の手伝い



# 畑作業



# 動物写真



# 任期後の展望

- ◎ よほどのことがない限り、漁師として島に定住
- ◎ 磯付き漁、タコ漁り漁を従事したい
  
- ◎ 稼ぎが少なければ、バイト又は出稼ぎ



御静聴ありがとうございました