
利尻町勢要覧

資料編

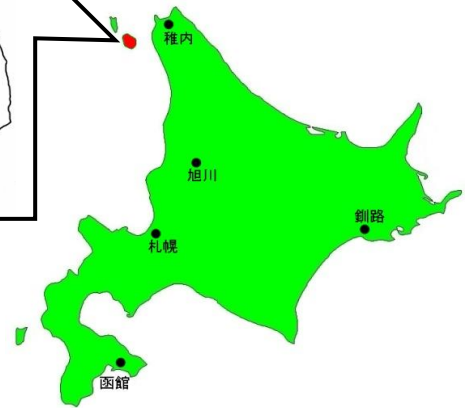
令和6年6月1日

地勢・気象 Geography / Weather



【位置及び地勢】

位置	利尻町は北海道の西北端、稚内より海上52kmをへだてた利尻島の南西部に位置し、北東には秀麗な利尻山（1,721m）を背負っている。町の北東は利尻富士町と接し、北西には茫洋たる日本海を隔て、姉妹島である礼文島が横たわっている。当町は、北海道の最北西端に位置しているため、寒気が厳しいと想像されがちであるが、対馬暖流の影響で比較的温暖である。
地勢	海岸から海拔300m～400mまでは緩傾斜であるが、それより山頂までは急峻である。現在の地形は、およそ20万年前に火山活動を開始した利尻火山由来の溶岩流（安山岩、玄武岩）や扇状地堆積物（礫、砂、シルト及び粘土）によって形成された。火山堆積物による土壌は、作物の栽培に寄与するリン酸が不足しやすい。



面積	総面積	76.51 km ²
	東西	21.5 km
	南北	11.8 km
経緯度	東経	141° 11′
	北緯	45° 10′

【地目別面積】

令和6年1月1日 固定資産概要調査書

総面積	畑	宅地	山林	牧場	原野	雑種地	その他
76.51km ²	2.11km ²	0.56km ²	24.48km ²	0.01km ²	10.46km ²	1.07km ²	37.82km ²

【気象概況】

年次	気温 (°C)					降水量 (mm)		最大風速 (m/s)		
	平均	最高値	月日	最低値	月日	日最大降水量	年総降水量	最大値	風向	月日
令和元年	7.9	30.4	8月16日	-15.8	2月8日	88.0	708.5	18.9	西北西	1月16日
令和2年	8.0	30.4	9月3日	-11.9	2月8日	96.0	1142.0	16.2	北北東	1月30日
令和3年	8.5	31.9	7月31日	-14.7	2月3日	43.0	921.5	22.7	西北西	11月19日
令和4年	8.4	29.3	7月3日	-12.0	1月1日	53.5	975.5	22.0	南	9月7日
令和5年	8.8	31.0	8月17日	-13.5	1月25日	94.0	1291.5	17.8	南	8月17日

人口 Population



【人口世帯の推移】

令和2年／国勢調査

年次	世帯数	人 口		
		総 数	男	女
大正 9年	1,524	7,982	4,180	3,802
大正14年	1,357	7,388	3,809	3,579
昭和 5年	1,417	8,020	4,127	3,893
昭和10年	1,390	7,884	3,989	3,895
昭和15年	1,296	7,623	3,912	3,711
昭和22年	1,303	8,009	4,012	3,997
昭和25年	1,592	9,941	4,991	4,950
昭和30年	1,677	10,025	5,033	4,992
昭和35年	1,728	9,036	4,598	4,438
昭和40年	1,719	8,403	4,395	4,008
昭和45年	1,589	7,553	3,767	3,786
昭和50年	1,538	6,485	3,187	3,298
昭和55年	1,466	5,828	2,846	2,982
昭和60年	1,504	5,352	2,674	2,678
平成 2年	1,421	4,714	2,326	2,388
平成 7年	1,403	4,104	2,005	2,099
平成12年	1,381	3,417	1,634	1,783
平成17年	1,332	2,951	1,396	1,555
平成22年	1,313	2,590	1,295	1,295
平成27年	1,153	2,303	1,122	1,181
令和2年	1,037	2,004	994	1,010

【年齢別人口構成】

令和2年／国勢調査

年齢別	総 数	男	女	構成比
総 数	2,004	994	1,010	100%
幼年少人口	185	94	91	9.1%
0～4歳	63	33	30	3.1%
5～9歳	53	28	25	2.6%
10～14歳	69	33	36	3.4%
生産年齢人口	1,010	543	467	50.4%
15～19歳	52	19	33	2.6%
20～24歳	56	39	17	2.8%
25～29歳	88	46	42	4.4%
30～34歳	85	49	36	4.2%
35～39歳	98	54	44	4.9%
40～44歳	126	68	58	6.3%
45～49歳	133	73	60	6.6%
50～54歳	117	70	47	5.8%
55～59歳	121	63	58	6.0%
60～64歳	134	62	72	6.7%
老齢人口	809	357	452	40.4%
65～69歳	178	93	85	8.9%
70～74歳	181	89	92	9.0%
75～79歳	158	60	98	7.9%
80～84歳	133	59	74	6.6%
85歳以上	159	56	103	7.9%

【年次別産業別就業人口】

各年10月1日／国勢調査

年 次		昭和60年	平成 2年	平成 7年	平成12年	平成17年	平成22年	平成27年	令和2年
総 数		3,476	3,034	2,585	2,091	1,712	1,649	1,407	1,216
第1次産業	農 業	6	2	—	—	—	—	2	—
	林業及び狩猟業	2	3	—	—	—	—	—	1
	漁業及び水産業	2,241	1,953	1,300	836	590	539	435	369
	小 計	2,249	1,958	1,300	836	590	539	437	370
第2次産業	鉱 業	33	13	31	16	15	6	11	2
	建 設 業	271	221	274	285	193	216	137	107
	製 造 業	52	78	69	64	55	56	31	30
	小 計	356	312	374	365	263	278	179	139
第3次産業	卸売業及び小売業	296	242	232	229	143	134	132	115
	金融・保険・不動産業	10	8	12	8	8	11	6	6
	運輸・情報通信業	92	80	97	81	57	70	53	45
	電気・ガス業	9	15	4	4	10	6	4	6
	サ ー ビ ス 業	371	335	462	469	550	515	474	427
	公 務	93	84	104	99	91	96	122	108
	分類不能の産業	—	—	—	—	—	—	—	—
	小 計	871	764	911	890	859	832	791	707

【人口動態・住民基本台帳】

各年3月31日現在

年 度	世帯数	人 口			出生及び死亡		転入及び転出	
		総 数	男	女	出 生	死 亡	転 入	転 出
平成9年	1,361	4,105	2,044	2,061	19	33	180	267
平成10年	1,363	3,992	1,994	1,998	20	37	216	361
平成11年	1,359	3,769	1,851	1,918	17	45	162	307
平成12年	1,337	3,538	1,715	1,823	12	35	172	380
平成13年	1,303	3,105	1,473	1,632	23	33	173	596
平成14年	1,309	2,896	1,376	1,520	15	34	177	367
平成15年	1,322	2,886	1,364	1,522	23	44	196	185
平成16年	1,313	2,863	1,364	1,499	17	35	129	153
平成17年	1,314	2,811	1,331	1,480	18	48	120	124
平成18年	1,277	2,727	1,297	1,430	23	44	141	204
平成19年	1,244	2,628	1,248	1,380	18	37	114	168
平成20年	1,213	2,542	1,204	1,338	14	37	132	193
平成21年	1,204	2,462	1,159	1,303	15	47	119	169
平成22年	1,192	2,438	1,170	1,268	16	42	116	142
平成23年	1,173	2,358	1,134	1,224	10	42	110	159
平成24年	1,172	2,309	1,113	1,196	11	36	114	149
平成25年	1,165	2,290	1,107	1,183	12	28	113	145
平成26年	1,148	2,236	1,075	1,161	18	34	112	146
平成27年	1,142	2,207	1,060	1,147	15	46	115	114
平成28年	1,130	2,181	1,048	1,133	12	53	129	120
平成29年	1,083	2,079	1,004	1,075	12	39	101	117
平成30年	1,056	2,005	982	1,023	13	34	88	141
令和元年	1,053	1,984	970	1,014	16	26	119	130
令和2年	1,035	1,936	949	987	8	38	93	111
令和3年	1,024	1,903	932	971	7	34	104	107
令和4年	1,019	1,860	924	936	12	37	110	131
令和5年	1,011	1,822	906	916	4	37	113	118

名誉町民 Honorary person



本町の政治、経済、文化、社会などの興隆発展に功績があり町民の尊敬をうける人格者を顕彰してその功績と栄誉を称えるため、昭和39年10月29日「利尻町名誉町民に関する条例」が制定され、その第1号として酒本俊平氏、第2号井田定勝氏、第3号山本高司氏、第4号時雨音羽氏に名誉町民の称号が贈られた。

氏 名	生 年 月 日	称号年月日
酒 本 俊 平	明治17年 7月10日	昭和38年10月29日
井 田 定 勝	明治29年 9月 2日	昭和49年 3月23日
山 本 高 司	明治37年 9月13日	昭和49年 3月23日
時 雨 音 羽	明治31年 3月19日	昭和52年 7月27日

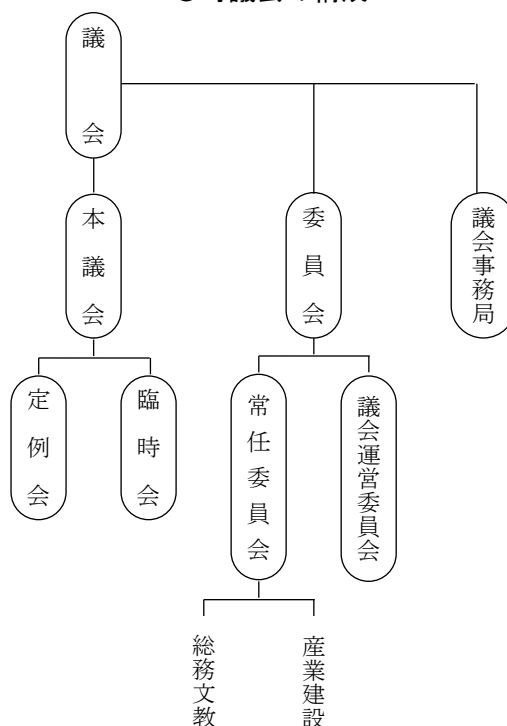


【議決機関】

●歴代議長

歴順	氏名	就任年月日	退任年月日
初代	柳谷 福太郎	昭和30. 10. 11	昭和32. 5. 31
2代	浜田 乙三郎	昭和32. 6. 6	昭和34. 7. 10
3代	高島 金次郎	昭和34. 7. 11	昭和36. 5. 31
4代	杉本 由 市	昭和36. 6. 13	昭和37. 9. 15
5代	蔵 信 治	昭和37. 10. 13	昭和41. 10. 7
6代	松野 義 男	昭和41. 10. 8	昭和45. 10. 7
7代	不破 保	昭和45. 10. 9	昭和48. 7. 2
8代	中川原 捨 三	昭和48. 7. 11	昭和49. 10. 7
9代	惣万 惣 市	昭和49. 10. 11	昭和53. 10. 7
10代	惣万 惣 市	昭和53. 10. 12	昭和57. 10. 7
11代	原崎 竹 治	昭和57. 10. 12	昭和61. 10. 8
12代	加藤 孝三郎	昭和61. 10. 8	平成 2. 10. 7
13代	浜岸 正	平成 2. 10. 8	平成 6. 10. 7
14代	岡田 一 雄	平成 6. 10. 8	平成10. 10. 7
15代	惣万 優	平成10. 10. 12	平成14. 10. 7
16代	惣万 優	平成14. 10. 15	平成18. 10. 7
17代	藤井 信 幸	平成18. 10. 13	平成22. 10. 7
18代	藤井 信 幸	平成22. 10. 8	平成26. 1. 7
19代	江戸 克 廣	平成26. 1. 8	平成26. 10. 7
20代	惣万 優	平成26. 10. 8	平成28. 9. 7
21代	吉田 浩 二	平成28. 9. 8	平成30. 10. 7
22代	蔵 昭 南	平成30. 10. 8	令和 4. 10. 7
23代	藤井 信 幸	令和 4. 10. 11	現 在

●町議会の構成



●議会議員

議長 藤井 信 幸 令和 4年10月11日就任

副議長 佐藤 和 久 令和 4年10月11日就任

任期 自 令和 4年10月 8日
至 令和 8年10月 7日

議席	氏名	所属委員会	党派	職業
1	中川原 潔	総務文教・産業建設	無所属	会社役員
2	谷 智 晴	総務文教・産業建設	無所属	自営業
3	吉田 浩 二	総務文教・産業建設	無所属	会社役員
4	松村 栄 悦	総務文教・産業建設・議会運営	無所属	自営業
5	遠藤 忠	総務文教・産業建設・議会運営	無所属	会社役員
6	江戸 克 廣	総務文教・産業建設・議会運営	無所属	自営業
7	佐藤 和 久	総務文教・産業建設・議会運営	無所属	自営業
8	藤井 信 幸	総務文教・産業建設	無所属	漁業

【執行機関】

●歴代町長（町村合併後）

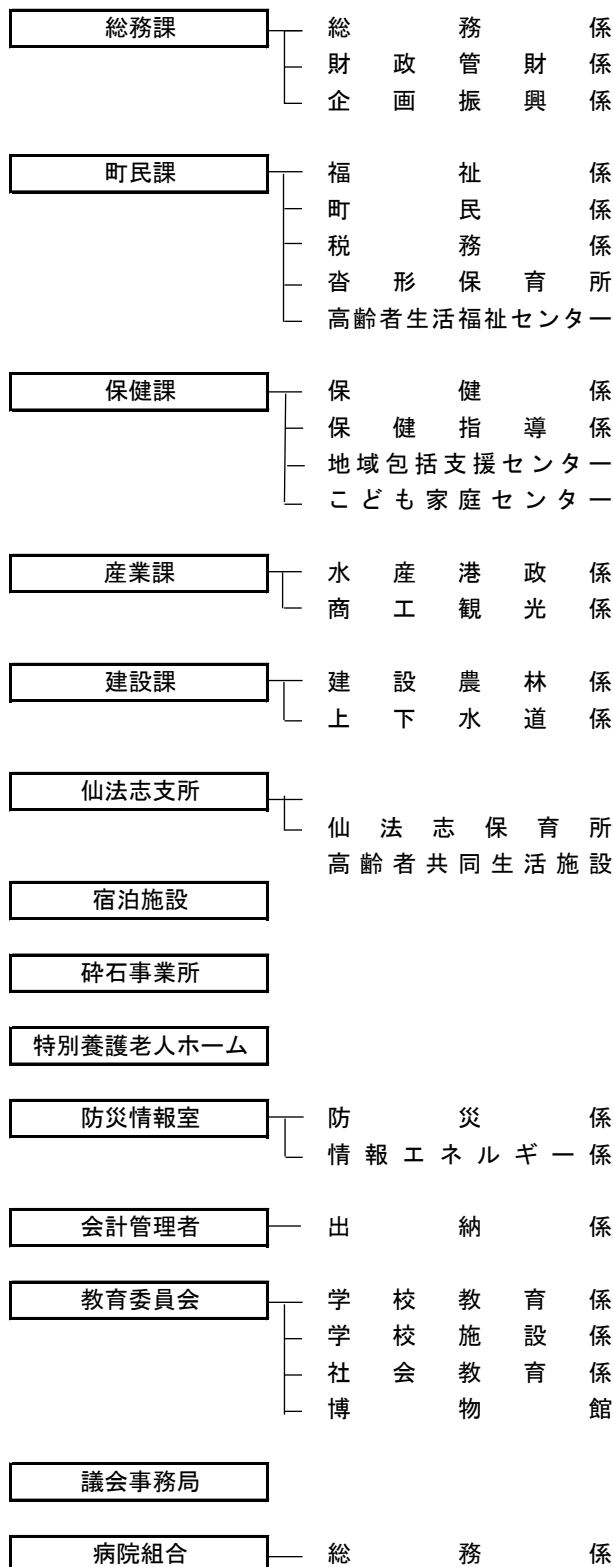
就任年月	氏名	職名
昭和31. 9	井田 定勝	利尻町長職務代理者
昭和31.10	井田 定勝	利尻町長
昭和32.11	下家 勇	利尻町長職務代理者
昭和32.11	佐野 清	利尻町長
昭和36.11	佐野 清	〃
昭和37. 7	下家 勇	利尻町長職務代理者
昭和37. 8	小田桐 清実	利尻町長
昭和41. 8	小田桐 清実	〃
昭和45. 8	小田桐 清実	〃
昭和49. 8	小田桐 清実	〃
昭和53. 8	小島 光男	利尻町長
昭和57. 8	小島 光男	〃
昭和60. 4	保野 力雄	利尻町長職務代理者
昭和60. 5	五十嵐 国夫	利尻町長職務代理者
昭和60. 5	保野 力雄	利尻町長
平成元. 5	保野 力雄	〃
平成 5. 4	糸谷 克明	利尻町長
平成 9. 5	田島 順逸	利尻町長
平成13. 5	田島 順逸	〃
平成17. 5	田島 順逸	〃
平成21. 5	田島 順逸	〃
平成25. 5	保野 洋一	利尻町長
平成29. 5	保野 洋一	〃
令和 3. 5	上遠野 浩志	利尻町長

●利尻町職員数（令和6年 4月 1日現在）

分掌別	職員数
総務課	8
町民課	14
保健課	12
産業課	6
建設課	6
仙法志支所	6
宿泊施設	3
碎石事業所	3
特別養護老人ホーム	16
防災情報室	4
会計管理者	2
教育委員会	8
議会事務局	2
病院組合	1
合計	91

●事務分掌一覧（令和6年6月1日現在）

町長 上遠野 浩志
副町長 澤谷 敬
教育長 宮道 信之





【 国民健康保険の加入給付状況 】

各年3月31日現在

年度	加入世帯数	被保険者数	医療給付費		
			件数	費用額	保険者負担
平成22年度	464世帯	796人	10,175件	277,932,705円	198,790,906円
平成23年度	448世帯	765人	9,475件	269,870,613円	196,904,326円
平成24年度	432世帯	721人	9,035件	256,283,222円	186,042,178円
平成25年度	420世帯	703人	9,191件	260,576,905円	190,779,781円
平成26年度	421世帯	680人	8,704件	262,651,298円	192,527,801円
平成27年度	393世帯	641人	8,438件	244,174,748円	179,088,044円
平成28年度	364世帯	603人	8,199件	266,397,275円	192,969,783円
平成29年度	353世帯	586人	7,792件	258,481,232円	187,337,080円
平成30年度	347世帯	568人	7,569件	236,454,964円	171,804,410円
令和元年度	316世帯	517人	6,961件	216,558,370円	157,697,942円
令和2年度	321世帯	521人	5,742件	190,131,946円	138,116,558円
令和3年度	328世帯	526人	5,977件	212,984,563円	156,657,199円
令和4年度	309世帯	486人	5,713件	225,495,620円	169,081,844円
令和5年度	292世帯	459人	5,446件	209,462,044円	152,368,120円

【 後期高齢者医療の状況 】

各年3月31日現在

年度	被保険者数	件数	費用額	保険者負担額	高額医療費	一部負担金	他方負担分
平成22年度	516人	10,652件	342,407,353円	300,579,462円	12,270,427円	41,128,146円	699,745円
平成23年度	532人	10,977件	394,041,658円	346,949,488円	16,489,358円	45,996,885円	1,095,285円
平成24年度	527人	11,206件	447,662,994円	396,187,310円	20,147,619円	50,691,446円	784,238円
平成25年度	520人	11,284件	417,353,973円	370,000,675円	15,374,662円	46,659,282円	694,016円
平成26年度	505人	10,680件	386,367,367円	339,062,244円	16,477,455円	46,973,149円	331,974円
平成27年度	485人	9,986件	389,375,052円	343,142,309円	16,608,177円	46,050,942円	181,801円
平成28年度	484人	9,877件	413,231,557円	364,185,925円	17,935,326円	48,916,012円	129,620円
平成29年度	472人	9,765件	373,405,708円	329,842,739円	12,790,569円	43,405,736円	157,233円
平成30年度	473人	9,545件	407,666,375円	356,896,274円	17,532,008円	48,979,369円	1,790,732円
令和元年度	469人	9,343件	434,784,702円	378,888,706円	19,445,742円	52,400,773円	3,495,223円
令和2年度	450人	8,355件	350,729,596円	306,384,871円	15,599,497円	41,769,680円	2,575,045円
令和3年度	443人	8,199件	343,988,798円	303,661,867円	14,712,497円	37,654,598円	2,672,333円
令和4年度	454人	8,112件	318,568,895円	280,173,137円	11,618,983円	35,232,398円	3,163,362円
令和5年度	460人	8,348件	361,620,652円	316,517,336円	16,913,617円	41,623,057円	3,480,259円

【 介護保険の給付状況 】

各年3月31日現在

年度	介護サービス		介護予防サービス		施設サービス費		高額介護費		高額医療合算介護費	
	件数	円	件数	円	件数	円	件数	円	件数	円
23	1,474件	53,417,575円	432件	6,464,151円	528件	127,779,573円	300件	5,983,587円	—	—
24	1,549件	52,488,972円	547件	9,151,590円	499件	121,552,378円	494件	5,549,822円	55件	1,114,961円
25	2,013件	67,600,157円	755件	12,412,197円	484件	119,599,820円	529件	5,704,988円	25件	481,113円
26	2,167件	74,484,387円	674件	10,821,764円	498件	125,291,782円	582件	6,232,222円	28件	585,978円
27	2,055件	69,050,797円	573件	8,117,321円	507件	120,830,513円	284件	5,566,300円	19件	503,826円
28	1,914件	59,058,454円	537件	7,471,059円	472件	110,248,739円	266件	5,088,636円	36件	1,197,982円
29	2,122件	68,567,427円	232件	2,259,004円	463件	109,336,389円	464件	4,790,699円	25件	746,406円
30	2,340件	78,443,587円	225件	1,920,725円	451件	104,583,108円	481件	4,633,402円	1件	3,525円
元	2,351件	83,584,506円	248件	1,538,190円	480件	111,560,454円	569件	5,094,139円	1件	39,620円
2	2,304件	76,677,928円	277件	1,846,321円	480件	113,358,869円	482件	4,931,134円	26件	657,596円
3	2,322件	78,084,435円	287件	1,693,740円	469件	112,847,163円	502件	4,715,959円	21件	602,752円
4	2,186件	74,237,290円	426件	3,061,904円	461件	111,162,648円	459件	4,344,596円	20件	588,117円
5	2,186件	74,237,290円	426件	3,061,904円	461件	111,162,648円	459件	4,344,596円	20件	588,117円

【 福祉の状況 】

●保育所園児数の推移

年度	沓形保育所		仙法志保育所	
	定員	園児数	定員	園児数
24	60	53	20	15
25	60	39	20	14
26	60	34	20	9
27	60	35	20	10
28	60	40	20	9
29	60	43	20	6
30	60	32	20	7
元	60	38	20	9
2	60	46	20	10
3	60	44	20	10
4	60	39	20	11
5	60	32	20	9

●高齢人口の推移

年度	人口（人）			高齢人口（人）			高齢化率（％）		
	合計	男	女	合計	男	女	合計	男	女
24	2,309	1,113	1,196	853	352	501	36.9	31.6	41.9
25	2,290	1,107	1,183	862	357	505	37.6	32.2	42.7
26	2,236	1,075	1,161	870	365	505	38.9	34.0	43.5
27	2,207	1,060	1,147	864	367	497	39.1	34.6	43.3
28	2,181	1,048	1,133	854	368	486	39.2	35.1	42.9
29	2,079	1,004	1,075	835	361	474	40.2	36.0	44.1
30	2,005	982	1,023	824	359	465	41.1	36.6	45.5
元	1,984	970	1,014	818	358	460	41.2	36.9	45.4
2	1,935	948	987	799	346	453	41.3	36.5	45.9
3	1,903	932	971	789	338	451	41.5	36.3	46.4
4	1,860	924	936	771	331	440	41.5	35.8	47.0
5	1,822	906	916	752	320	432	41.3	35.3	47.2



【 年度別漁獲高の推移 】

(北海道水産現勢より)

単位：t・千円

種 別	30 年		元年		2年		3年		4年	
	数 量	金 額	数 量	金 額	数 量	金 額	数 量	金 額	数 量	金 額
魚類	1,817	154,191	1,405	94,723	580	41,553	418	34,051	606	48,216
藻類	347	943,417	227	885,341	304	705,578	257	429,080	227	481,378
水産動物	194	833,616	187	534,007	158	574,079	160	870,725	198	1,061,531
合 計	2,358	1,931,224	1,819	1,514,071	1,042	1,321,210	835	1,333,856	1,031	1,591,125

【 魚種別漁獲高の推移 】

(資料提供：利尻漁業協同組合)

単位：t・千円

種 別	元年		2 年		3 年		4 年		5 年	
	数 量	金 額	数 量	金 額	数 量	金 額	数 量	金 額	数 量	金 額
た ら	-	-	-	-	-	-	-	-	-	-
すけとうだら	-	-	-	-	-	-	-	-	-	-
ほっけ(旋網)	915	49,420	333	14,398	369	17,938	334	15,853	489	26,411
ほっけ(刺底釣)	232	33,328	179	20,110	237	23,552	254	28,935	190	24,189
まぐろ	1	859	0.5	701	0.3	517	1	996	1	2,157
おおなご	250	10,148	55	2,373	9	376	7	404	-	-
いか地元船	8	6,401	3.5	2,407	6.2	4,281	5	4,372	2	2,012
いか管外船	(0.8)	(740)	(2.7)	(2,071)	(-)	(-)	(-)	(-)	(-)	(-)
た こ	107	55,207	72	29,115	54	24,056	84	50,075	91	75,733
さけ刺網	-	-	-	-	-	-	-	-	-	-
えび	-	-	-	-	-	-	-	-	-	-
がや	1	289	2.8	1,717	1.8	919	2	924	3	1,923
白魚	-	-	-	-	-	-	-	-	-	-
なまこ	56	225,347	37	98,032	51	243,300	50	227,292	54	241,875
その他	7	2,553	10	6,843	4	2,029	9	1,909	10	2,374
小 計	1,577	383,552	693	175,696	731	316,968	746	330,759	841	376,674
	(0.8)	(740)	(2.7)	(2,071)	(-)	(-)	(-)	(-)	(-)	(-)
磯付漁業										
バフンウニ	14	308,028	8.7	159,779	13.2	294,080	15	395,120	15	512,783
ムラサキウニ	17	213,107	13.4	216,488	18.4	227,585	18	267,066	16	183,504
あわび	2	9,212	1.6	7,996	4.3	22,399	4	22,473	5	21,723
天然こんぶ	33	110,218	139.1	338,283	91.9	164,169	71	157,528	103	251,344
わかめ	7	1,163	22.5	3,886	26.4	5,710	12	2,669	11	2,263
なまこ	19	65,476	18.6	53,653	13.4	53,663	21	94,140	15	51,526
その他海藻類	0	475	0.1	172	0.7	795	0	592	0	142
(A)小計	91	707,679	204	780,257	168.0	768,401	142	939,587	165	1,023,286
養殖漁業										
養殖こんぶ	153	422,187	160	363,236	160	259,090	153	320,590	104	208,079
養殖うに	-	-	-	-	-	-	0	189	-	-
養殖ほたて	-	-	-	-	-	-	-	-	-	-
(B)小計	153	422,187	160	363,236	160	259,090	153	320,779	104	208,079
(A+B)合計	244	1,129,866	364	1,143,493	328	1,027,491	296	1,260,366	268	1,231,365
累 計	1,821	1,513,418	1,057	1,319,189	1,060	1,344,459	1,041	1,591,125	1,109	1,608,039
	(0.8)	(740)	(2.7)	(2,071)	(-)	(-)	(-)	(-)	(-)	(-)

【 動力漁船の現有隻数 】

(資料提供：利尻漁業協同組合)

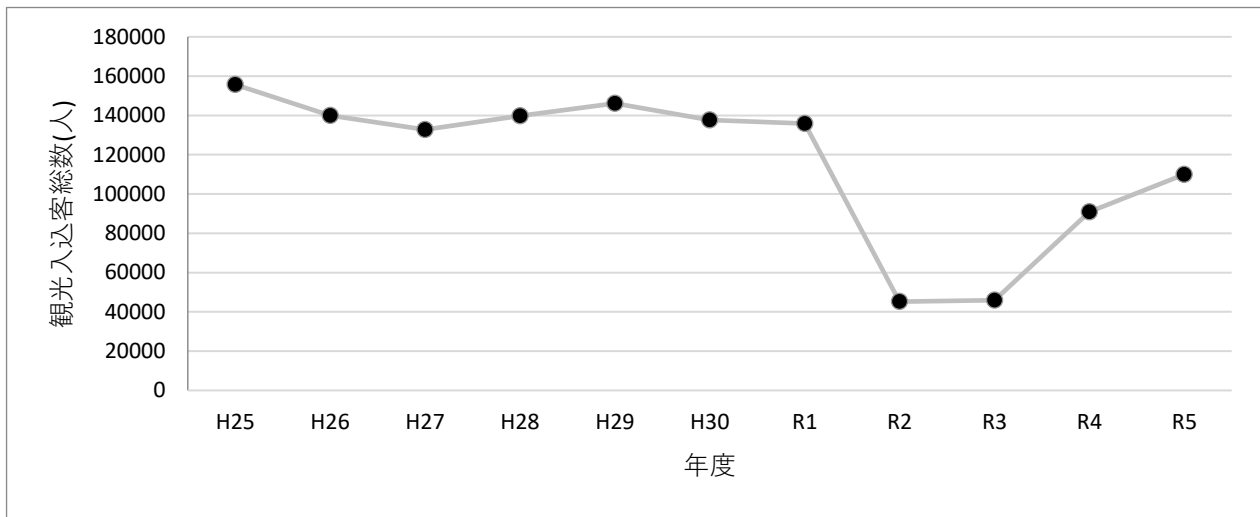
令和6年6月1日現在

地 区	総隻数	動 力 漁 船						船外機付漁船	
		1t未満	1~3t未満	3~5t未満	5~10t未満	10~15t未満	15t以上	和 船	磯 船
沓 形	144	-	1	11	4	-	1	22	105
仙法志	145	-	1	17	5	1	-	21	100
合 計	289	0	2	28	9	1	1	43	205

【 観光入込客数 】					
年度	単位：人				
	道内	道外	計	日帰り	宿泊
H25	84,400	71,300	155,700	124,600	31,100
H26	79,900	60,000	139,900	117,100	22,800
H27	77,100	55,700	132,800	104,600	28,200
H28	77,000	62,800	139,800	107,800	32,000
H29	82,400	63,800	146,200	112,900	33,500
H30	79,900	57,700	137,600	112,800	24,800
R1	85,600	50,300	135,900	109,700	26,200
R2	36,000	9,200	45,200	38,800	6,400
R3	43,000	2,900	45,900	34,400	11,500
R4	68,000	22,900	90,900	72,000	18,900
R5	81,400	28,600	110,000	88,300	21,700

【 宿泊施設 】				令和6年6月1日現在
施設	軒数	部屋数	収容人員	
旅館	2	28	60	
民宿	5	37	87	
民泊	1	2	5	
ゲストハウス	1	8	18	
コテージ	1	1	4	
ホテル	2	和	33	388
		洋	86	
		和洋	7	
計	12	和	109	562
		洋	86	
		和洋	7	

【 観光入込客数の推移 】



【 卸売小売別商業の推移 】

資料：経済センサス - 活動調査 (売上高 単位：千円)

年度	総 数			卸 売 店			小 売 店		
	店舗数	従業員数	年間売上高	店舗数	従業員数	年間売上高	店舗数	従業員数	年間売上高
H9	78	234	6,149,000	6	23	2,682,000	72	211	3,467,000
H11	78	219	5,555,000	8	39	2,715,000	70	180	2,840,000
H14	76	299	5,184,000	8	68	1,759,000	68	231	3,425,000
H16	66	254	4,676,000	7	56	1,634,000	59	198	3,042,000
H19	51	172	3,922,000	6	41	1,710,000	45	131	2,212,000
H26	52	229	4,882,000	5	56	1,981,000	47	173	2,901,000
H28	48	213	3,524,000	5	55	1,323,000	43	158	2,201,000
R3	45	186	3,231,560	8	60	1,526,760	37	126	1,704,800

【 産業別事業所数及び構成比 】

資料：経済センサス - 活動調査

年度	総 数		建 設 業		卸小売業		サービス業		製 造 業		運 輸 通 信 業		そ の 他	
	店舗数	割合	店舗数	割合	店舗数	割合	店舗数	割合	店舗数	割合	店舗数	割合	店舗数	割合
S56	268	100%	17	6%	135	50%	85	32%	19	7%	5	2%	7	3%
S61	255	100%	18	7%	126	50%	51	20%	16	6%	3	1%	41	16%
H 3	265	100%	29	11%	127	48%	48	18%	13	5%	7	3%	41	15%
H 8	243	100%	28	12%	115	47%	41	17%	10	4%	6	2%	43	18%
H13	230	100%	28	12%	106	46%	40	18%	9	4%	7	3%	40	17%
H18	200	90%	30	14%	73	30%	42	20%	5	2%	6	3%	44	21%
H22	207	100%	23	11%	61	29%	49	24%	9	4%	10	5%	55	27%
H28	153	100%	18	12%	53	35%	44	29%	8	5%	8	5%	22	14%
R3	143	100%	14	10%	49	34%	59	41%	9	6%	5	3%	7	5%



【 町内学校年表 】

●小学校（現在）

沓形小学校

明治26年10月 沓形小学校として創立

平成 5年10月 開校100周年記念式典 ～ 現在

仙法志小学校

明治26年10月 利尻尋常小学校仙法志分校として開校

明治29年 4月 仙法志尋常小学校として独立

平成 4年10月 創立100周年記念式典 ～ 現在

●中学校（現在）

利尻中学校

平成29年 4月 利尻町立利尻中学校開校 ～ 現在

●高等学校（現在）

利尻高等学校

昭和32年 4月 町立「北海道利尻高等学校」として開校

昭和40年 3月 北海道に移管され道立高校へ ～ 現在

●小学校（廃校）

蘭泊小学校

明治29年 6月 沓形尋常小学校るらんどまり蘭泊分教場として開校

明治39年 7月 蘭泊尋常小学校として独立

昭和12年 4月 蘭泊尋常小学校と改称

昭和43年 3月 廃校

久連小学校

明治30年 7月 仙法志尋常小学校くづれ玖津礼分校として開校

明治34年 8月 玖津礼尋常小学校として独立

明治34年 9月 久連尋常小学校と改称

昭和62年 3月 廃校

新湊小学校

明治30年11月 沓形尋常小学校びやこる美也古呂分校として開校

明治34年 7月 美也古呂尋常小学校として独立

明治35年 1月 美也古呂尋常小学校日中分校設置

大正 2年 3月 美也古呂尋常小学校日中分校廃止

昭和12年 4月 新湊尋常小学校と改称

平成21年 3月 廃校

●中学校（廃校）

久連中学校

昭和22年 5月 仙法志中学校久連分校として開校

昭和26年 4月 久連中学校として独立

昭和55年 3月 廃校

沓形中学校

昭和22年 5月 沓形村立沓形中学校開校

平成29年 3月 廃校

仙法志中学校

昭和22年 5月 仙法志村立仙法志中学校開校

平成29年 3月 廃校

【 町内学校の概況 】

令和6年度

毎年5月1日 学校基本調査

学校名	学級数	教員数	児童生徒数			児童生徒数の推移							
			男	女	計	H1	H5	H10	H15	H20	H25	H30	R5
沓形小学校	8	11	32	27	59	143	129	131	94	61	77	62	55
仙法志小学校	3	6	7	5	12	51	30	33	23	28	28	16	10
小学校計	11	17	39	32	71	194	159	164	117	89	105	78	65
沓形中学校	—	—	—	—	—	105	73	70	64	44	32	—	—
仙法志中学校	—	—	—	—	—	30	20	16	19	18	10	—	—
利尻中学校	6	16	14	20	34	—	—	—	—	—	—	47	38
中学校計	6	16	14	20	34	135	93	86	83	62	42	47	38
利尻高等学校	5	18	30	29	59	268	207	131	122	125	96	69	64
合計	22	51	83	81	164	597	459	381	322	276	243	194	167

【 社会教育施設・社会体育施設 】

令和6年6月1日現在

名 称	設置年度	名 称	設置年度
利尻町野球場	昭和57年度	利尻町運動公園休憩施設	平成4年度
利尻町グリーン広場	昭和58年度	利尻大志館	平成6年度
利尻町テニスコート	昭和59年度	利尻町総合体育館「夢交流館」	平成7年度
利尻町冒険広場	〃	利尻町パークゴルフ場	平成9年度
利尻町ふれあい広場	〃	天望山スキー場	〃
利尻町憩いの広場	昭和60年度	仙法志パークゴルフ場	平成11年度
利尻町散策路	昭和61年度	利尻町交流促進施設「どんと」	平成14年度
利尻町公民館	昭和63年度		

【 生涯学習実践団体・サークル 】

令和6年6月1日現在

団 体 名	団 体 名	団 体 名
●青少年育成団体 利尻町児童生徒健全育成連絡協議会 利尻町スポーツ少年団本部 沓形野球スポーツ少年団育成会 利尻町空手スポーツ少年団父母会 利尻町サッカースポーツ少年団育成会	●文化団体 利尻町文化協会 どんと俳句会 華道未生会 華道千草流愛好会 陶芸クラブ”土遊” 茶道サークル湖月会 利尻プラスオルケスタ コーラス島の音 絵画サークル 利尻雅道会 利尻万葉花 利尻百人一首愛好会”天つ風” 日本詩吟学院岳風会利尻教場 琴城流大正琴愛好会 りしりフォトクラブ 文芸りしり刊行委員会 利尻町文化協会表彰候補推薦委員会 利尻町民文化祭実行委員会 ●グループ・サークル（文化） 利尻町鯨沖揚音頭保存会 利尻奴保存会 利尻麒麟獅子舞う会 利尻島吹奏楽協会 山海音（音楽イベント団体）	●スポーツ少年団 利尻町スポーツ少年団本部 沓形剣道スポーツ少年団 沓形バレーボールスポーツ少年団 沓形卓球スポーツ少年団 利尻町水泳スポーツ少年団 利尻町スキースポーツ少年団 利尻町空手スポーツ少年団 利尻町サッカースポーツ少年団 ●体育団体 利尻町体育協会 利尻町軟式野球連盟 利尻町バレーボール協会 利尻町スキー協会 利尻パークゴルフ協会 利尻町ミニバレーボール協会 ●グループ・サークル（体育） 沓形バドミントンサークル 利尻町サッカー協会 硬式テニス愛好会（シードONE） 利尻島卓球協会
●PTA 利尻町PTA連合会 沓形小学校PTA 仙法志小学校PTA 利尻中学校PTA 利尻高等学校PTA げんきつずサークル 利尻町学童保育所	加 盟 団 体 利尻町文化協会 利尻町民文化祭実行委員会 利尻町鯨沖揚音頭保存会 利尻奴保存会 利尻麒麟獅子舞う会 利尻島吹奏楽協会 山海音（音楽イベント団体）	加 盟 団 体 利尻町バレーボール協会 利尻町スキー協会 利尻パークゴルフ協会 利尻町ミニバレーボール協会
●女性団体 利尻漁業協同組合沓形支所女性部 利尻漁業協同組合仙法志支所女性部 利尻町商工会女性部 利尻町沓形女性防火クラブ 利尻町仙法志女性防火クラブ 利尻町日本赤十字奉仕団 利尻町女性団体協議会 利尻町食生活改善協議会	●青少年団体 利尻町青少年リーダーの会「若葉」 利尻町少年消防クラブ 利尻漁業協同組合沓形支所青年部 利尻漁業協同組合仙法志支所青年部 利尻町商工会青年部 ●高齢者団体 沓形老人クラブ長生会 仙法志いきいきクラブ仙寿会	

【文化財一覧】

●北海道指定文化財

種別	名称	所在地	所有者	指定年月日
天然記念物	利尻島のチシマザクラ自生地	利尻町仙法志	国	昭和43年12月18日
有形	亦稚貝塚出土の遺物	沓形字富士見町91	利尻町	昭和54年 3月29日

●町村指定文化財

種別	名称	所在地	所有者	指定年月日
史跡	会津藩士の墓	沓形字種富町	種富町自治会	昭和42年 9月30日
有形	亦稚貝塚出土の遺物（道指定外）	仙法志本町136	利尻町	昭和53年12月26日



【 道路橋梁の状況 】

令和6年6月1日現在

区分	道 路 橋 梁							
	路線数	延 長 舗装延長		永 久 橋 木 橋		延 長		
		数	延 長	数	延 長	数	延 長	
道道	3	19.0 km	19.0 km	13	136.6 m	—	— m	
町道	201	91.6 km	39.6 km	9	66.7 m	2	14.9 m	
計	204	110.6 km	59.1 km	22	202.5 m	2	14.9 m	

【 港湾漁港の状況 】

港 名	種 別	指定年月
沓形港	地方港湾	S25.5
仙法志漁港	第4種	S26.5
新湊漁港	第1種	S27.10
米浜分港	第1種	S57.5
御崎漁港	第1種	S27.10
蘭泊漁港	第1種	S28.7

【 年次別住宅の建設状況 】

令和6年6月1日現在

年 度	公 営 住 宅						特定公共賃貸住宅		合 計	団 地 名		
	一般世帯住宅		特 定 目 的 住 宅			災害住宅		一 般 世 帯 向			若 年 単 身 者 向	
	1種	2種 公営	低家賃住宅		老人世帯向住宅		1種					2種 公営
			1種	2種 公営	1種	2種 公営						
42			4						4	泉		
53	8								8	泉		
56	4								4	泉		
57	4								4	富士見		
58	4								4	泉ヶ丘		
59	4								4	泉ヶ丘		
60	4								4	泉		
61	4								4	泉		
62	8								8	泉、富士見		
63	8								8	泉、はまなす		
元	8								8	泉、富士見		
2	8								8	富野		
3	8								8	富野		
4	8								8	富野、はまなす		
5	8								8	富野		
6	2	2			2				6	富野		
7		4			4		2	12	22	緑、仙法志、新湊、神		
8		4			4		2	8	18	緑、仙法志、新湊、神		
9		2			2		4		8	緑、神居		
10		4							4	緑		
11		2						2	4	仙法志		
14		8							8	仙法志、神居		
17		4							4	富野		
元		4							4	泉		
合計	2	94	28	4	6	6	8	22	170			

消防 Fire department



【 消防団 】

令和6年6月1日現在

名 称	団員数	消防ポンプ		防火水槽	消火栓
		自動車	積載車		
団 本 部	3				
第 1 分 団	18		1	12	17
第 2 分 団	26		3	12	2
第 3 分 団	9		1	6	
第 4 分 団	26	1	2	9	8
第 5 分 団	10		1	4	
第 6 分 団	15		2	6	1
計	107	1	10	49	28

【 消防力 】

令和6年6月1日現在

区 分	消防力
消 防 署	1
消 防 署 員 数	14
消 防 本 部	1
消 防 本 部 員 数	5
分 団	6
分 団 員 数	107
タ ン ク 車	2
小 型 動 力 ポ ン プ 付 水 槽 車	1
ポ ン プ 車	2
消 火 栓	28
防 火 水 槽	49
除 雪 車	2
消 防 指 令 車	2
小 型 動 力 ポ ン プ 付 積 載 車	10
救 急 車	2
防 火 指 導 車	1
資 機 材 搬 送 車	2