

人口	10,033
出生	1,659
死亡	124
出生率	16.6
死亡率	1.2

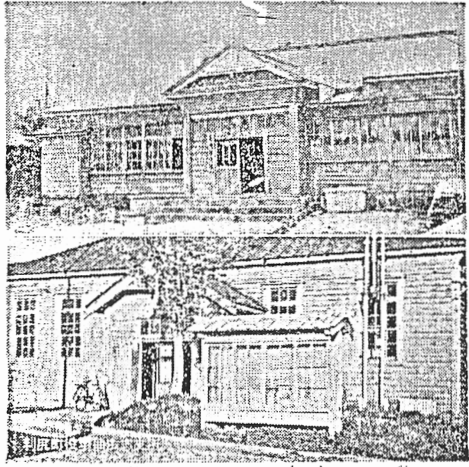
# 三 月 報

昭和33年

創刊號

4月20日發行

発行所  
北市利尻町役場  
発行所 佐野 清  
印刷所 株式会社新聞社



廣報発刊に當つて  
町長 佐野 清

廣報発刊にあつては、町民の生活に對して、町政の進歩を知らせ、町民の意見を聞き、町政の改善に努むることに努むる所である。此の町報は、町民の生活に對して、町政の進歩を知らせ、町民の意見を聞き、町政の改善に努むる所である。此の町報は、町民の生活に對して、町政の進歩を知らせ、町民の意見を聞き、町政の改善に努むる所である。



廣報発刊に當つて  
町長 佐野 清

## 第1回定例町議会

### 総額六千六百万圓

#### 新年度豫算成立す

第一回定例町議会が、前二十日、二十一日の二日、町議事堂で開かれ、新年度の町政の進歩を知らせ、町民の意見を聞き、町政の改善に努むることに努むる所である。此の町報は、町民の生活に對して、町政の進歩を知らせ、町民の意見を聞き、町政の改善に努むる所である。

### 出稼援 相談所結成

町民の生活に對して、町政の進歩を知らせ、町民の意見を聞き、町政の改善に努むることに努むる所である。此の町報は、町民の生活に對して、町政の進歩を知らせ、町民の意見を聞き、町政の改善に努むる所である。

### 雑税廃止について

町民の生活に對して、町政の進歩を知らせ、町民の意見を聞き、町政の改善に努むることに努むる所である。此の町報は、町民の生活に對して、町政の進歩を知らせ、町民の意見を聞き、町政の改善に努むる所である。

### 出稼援相談所

町民の生活に對して、町政の進歩を知らせ、町民の意見を聞き、町政の改善に努むることに努むる所である。此の町報は、町民の生活に對して、町政の進歩を知らせ、町民の意見を聞き、町政の改善に努むる所である。

### 役場の仕事に熱心さそひ

町民の生活に對して、町政の進歩を知らせ、町民の意見を聞き、町政の改善に努むることに努むる所である。此の町報は、町民の生活に對して、町政の進歩を知らせ、町民の意見を聞き、町政の改善に努むる所である。

### 家庭を廻ります

町民の生活に對して、町政の進歩を知らせ、町民の意見を聞き、町政の改善に努むることに努むる所である。此の町報は、町民の生活に對して、町政の進歩を知らせ、町民の意見を聞き、町政の改善に努むる所である。

### 保健婦が町内

町民の生活に對して、町政の進歩を知らせ、町民の意見を聞き、町政の改善に努むることに努むる所である。此の町報は、町民の生活に對して、町政の進歩を知らせ、町民の意見を聞き、町政の改善に努むる所である。

### 町内有権者数

町民の生活に對して、町政の進歩を知らせ、町民の意見を聞き、町政の改善に努むることに努むる所である。此の町報は、町民の生活に對して、町政の進歩を知らせ、町民の意見を聞き、町政の改善に努むる所である。

### 人事異動

町民の生活に對して、町政の進歩を知らせ、町民の意見を聞き、町政の改善に努むることに努むる所である。此の町報は、町民の生活に對して、町政の進歩を知らせ、町民の意見を聞き、町政の改善に努むる所である。

### 町内有権者数

町民の生活に對して、町政の進歩を知らせ、町民の意見を聞き、町政の改善に努むることに努むる所である。此の町報は、町民の生活に對して、町政の進歩を知らせ、町民の意見を聞き、町政の改善に努むる所である。

# 納税負擔軽減方法 納税貯蓄組合を 結成いたしましょう

## 町民に贈る

納税貯蓄組合は、町民の納税負担を軽減し、貯蓄を奨励する目的で結成される。町民一人一人が、毎月一定の金額を納付し、その一部は町民に還元される。これは、町民の利益に直結するものである。

納税貯蓄組合の結成には、町民の協力が不可欠である。町民一人一人が、積極的に参加し、納税負担を軽減し、貯蓄を促進する。これにより、町民の生活が豊かになり、町民の幸福が実現される。

納税貯蓄組合の結成には、町民の協力が不可欠である。町民一人一人が、積極的に参加し、納税負担を軽減し、貯蓄を促進する。これにより、町民の生活が豊かになり、町民の幸福が実現される。



お金のゆりかご

### 家族計画で 明るい生活

家族計画とは、家族の将来を明るくするための計画である。収入、支出、貯蓄、投資などを総合的に検討し、家族の幸福を実現するための計画を立てる。これにより、家族の生活が安定し、明るい未来が実現される。

## 水を植えよう

緑の週間

五月一日から五月七日まで

五月一日 緑の週間  
五月二日 緑の週間  
五月三日 緑の週間  
五月四日 緑の週間  
五月五日 緑の週間  
五月六日 緑の週間  
五月七日 緑の週間

### 新湊港浚渫工事始まる

水深二米五十に

新湊港の浚渫工事が、水深二米五十に達した。これは、船舶の航行をスムーズにするための重要な工程である。工事には、多くの労力と設備が必要であるが、町民の利益のために進められている。

### 納税標語

納税は、我が家の幸福の礎である。納税を怠らぬこと、税金を納めてよかつた。税金を納めてよかつた。税金を納めてよかつた。

### 五ヶ年計画で造林

植林に御協力を

町民一人一人が、五ヶ年計画で造林に参加しよう。植林は、環境を美化し、自然を保護するための重要な活動である。町民の協力が不可欠である。

### 街をきれいに

町民一人一人が、街をきれいにしよう。ゴミの分別収集、ごみ捨てのルールを守ること、これらは、美しい街づくりのために不可欠である。

### 春の火災予防

火用心自衛会

春の火災予防キャンペーン。火災は、命と財産を奪う恐ろしい災害である。火災予防の意識を高め、火災に備えよう。

### 編集王

町民一人一人が、編集王になろう。町民の意見やアイデアを募集し、町民の生活に役立つ情報を提供する。

### 家族計画

家族計画の重要性を再認識しよう。家族の将来を明るくするための計画を立てよう。

町民一人一人が、積極的に参加し、町民の生活が豊かになり、町民の幸福が実現される。

4月の人口動態

人口	10,034
出生	1,661
死亡	1,397
出生率	16.6
死亡率	13.9

# 日刊

昭和33年  
第2號  
5月20日發行

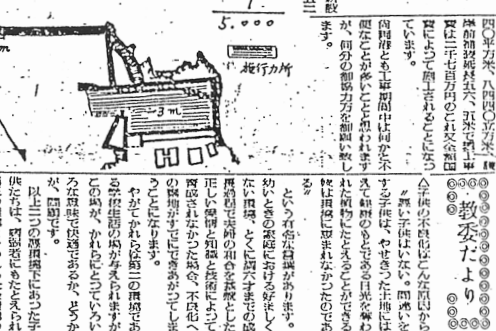
発行所  
北海道  
利尻町役場  
発行所 佐野 清  
印刷所 株式会社北日本新聞社

## 仙法志、沓形兩港の修築費決る

### 総工費 四千五百万圓

#### 繼續事業で着工

沓形、仙法志の港修築費が、仙法志港七米、水産港の港内修築費五、七米、沓形港の港内修築費五、七米、計四千五百万圓と決定された。この修築費は、前年度に引き続き、本年度も着工される。仙法志港の修築費は、前年度に引き続き、本年度も着工される。沓形港の修築費は、前年度に引き続き、本年度も着工される。



## 廣報発刊を祝す

利尻新聞社 廣報部 廣報部長 西重 蔵  
利尻新聞社 廣報部 廣報部長 西重 蔵  
利尻新聞社 廣報部 廣報部長 西重 蔵

## 注意！犬の放し飼いは被害増大で退治に木腰

野原や田舎の隅々で、犬の放し飼いが盛んに行われている。この犬の放し飼いは、被害を増大させている。退治に木腰が用いられる。犬の放し飼いは、被害を増大させている。退治に木腰が用いられる。

## 火入は慎重に やつて来た山火事

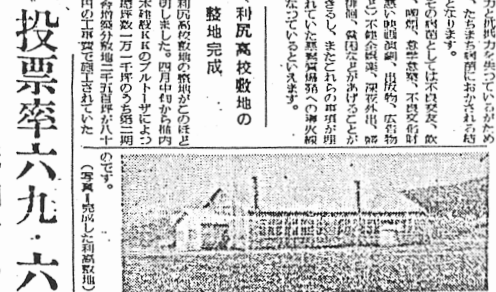
山火事起ると、火の勢が凄まじい。火入は慎重に行わなければならない。山火事起ると、火の勢が凄まじい。火入は慎重に行わなければならない。

## 投票率六九・六%

五月十二日行われた選挙の投票率は六九・六%であった。これは、前回の選挙よりも高い投票率であった。投票率は六九・六%であった。これは、前回の選挙よりも高い投票率であった。

## 低調だった衆院選

衆院選は低調な結果となった。投票率は六九・六%と、前回の選挙よりも高い投票率であった。衆院選は低調な結果となった。投票率は六九・六%と、前回の選挙よりも高い投票率であった。



### 結核の子防と知識

結核は、肺に発生する感染症である。結核の子防と知識を身につけることが重要である。結核は、肺に発生する感染症である。結核の子防と知識を身につけることが重要である。

選挙区	投票率	有効票数	無効票数
一 利尻町	69.6	3518	1528
二 利尻町	69.6	3518	1528
三 利尻町	69.6	3518	1528
四 利尻町	69.6	3518	1528
五 利尻町	69.6	3518	1528
六 利尻町	69.6	3518	1528
七 利尻町	69.6	3518	1528
八 利尻町	69.6	3518	1528

### 廣報発行記念 町章募集

利尻新聞社発行記念として、町章募集を行います。町章の募集期間は、昭和33年5月20日から昭和33年6月31日までです。町章の募集期間は、昭和33年5月20日から昭和33年6月31日までです。



尺目法にかゝる

明年一月一日より實施

尺目法にかゝる 明年一月一日より實施
尺目法にかゝる 明年一月一日より實施
尺目法にかゝる 明年一月一日より實施



はねな スケール
近づくセキリの流行期
まず手を清潔に
近づくセキリの流行期
まず手を清潔に



食物の巻(一)

食物の巻(一)
食物の巻(一)
食物の巻(一)



赤血 緑血
赤血 緑血
赤血 緑血

節電に御協力を

節電に御協力を
節電に御協力を
節電に御協力を

家庭欄

家庭欄
家庭欄
家庭欄

町長の支所執

町長の支所執
町長の支所執
町長の支所執



大もとの耕うん機
大もとの耕うん機
大もとの耕うん機

編集
編集
編集



























