



沓形小学校・沓形中学校の全校児童・生徒  
環境美化運動を実施

■人口と世帯■

世帯数	1,401	(-1)
人口	5,375人	(-1)
男	2,685人	(+2)
女	2,690人	(-3)
昭和62年4月末日現在 (住民基本台帳登録人口)		

■おもな内容■

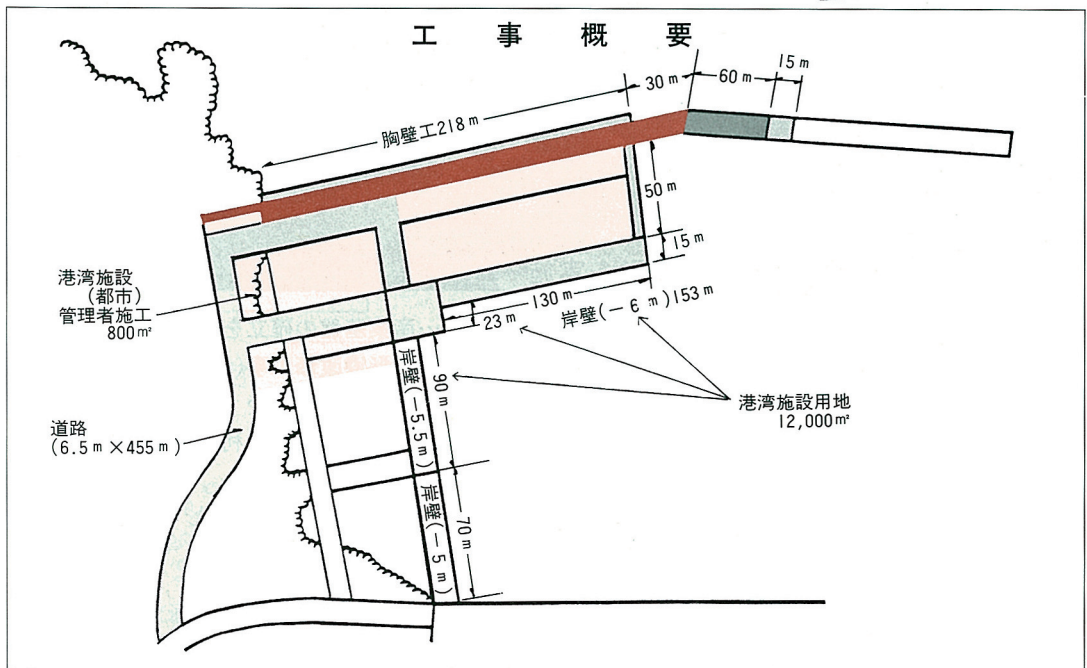
- 2～3…産業基盤の確立をめざして  
沓形港改修工事(埋立工事)スタート
- 4～5…建設工事の紹介
- 6～7…運動公園の施設利用開始
- 8……あなたと保健室
- 9……りしりの博物誌(りしりの語り⑩)
- 10……うまい話は赤信号
- 11……消防だより
- 12……戸籍のうごき



# 確立をめざして



## 沓形港改修工事 (埋立工事) スタート











# 昭和62年度 建設工事の紹介



町では、住民の安全と快適性を図るため、生活環境の整備を行っていますが、今年度も新総合振興後期三ヶ年計画ののっとり、「明るく住みよい町づくり」を目標に各種建設工事を予定しております。尚、これらの工事の施工にあたり完成するまでは附近の皆様大変ご迷惑をおかけすることと思いますが、早期完成にご理解とご協力をお願いいたします。

工事名	工事内容	略 図	工事名	工事内容	略 図
沓形線 道路改良事業	L=500m W=4.0m		仙法志鬼脇線 防雪事業	L=350m 140スパン 巾2.5mもの T=3.0m	
仙法志臨港線 特殊改良 1種事業	L=232m W=4.0m C=27,500		市街南2線 特殊改良 2種事業	L=107m W=7.0m φ360型 ボックス側溝	
市街東1条 南1線特殊改良 2種事業	L=210m W=5.5m φ360型 ボックス側溝		仙法志臨港線 特殊改良 4種事業	L=232m W=4.0m 舗装工事	



工 事 名	工 事 内 容	略 図	工 事 名	工 事 内 容	略 図
仙法志鬼脇線 道路改良事業 (知事代行)	L=200m W=5.5m (両2.5m)		沓形市街36号線 側溝改修工事	L=110m W=6.5m φ360型 ボックス側溝 片側のみ (旧市街南3線)	
昭和62年度 利尻町公営住宅 新築工事 (沓形地区泉団地)	1棟4戸 68.54㎡ 簡易耐火構造重 建(2種)		沓形市街36号線 舗装補修工事	L=120m W=6.5m 舗装オーバーレー (旧市街西 2条通)	
公営住宅 建設用地 整地工事 (沓形地区泉団地)	敷地整地工事 面積532.8㎡ 切盛土、法面工		沓形市街42号線 側溝新設工事 (沢谷、本波地先)	L=30m+ 100m φ240特殊 トラフ(U字) (ワンド地区)	
昭和62年度 利尻町公営住宅 新築工事 (仙法志地区 富士見団地)	1棟4戸 68.54㎡ 簡易耐火構造重 建(2種)		沓形市街47号線 道路舗装工事 (富士見荘～ 高松鉄工所)	L=100m W=3.0m A=300㎡ t=4cm 舗装工事 (富士見荘～ 高松鉄工所)	
公営住宅 建設用地 整地工事 (仙法志地区 富士見団地)	敷地整地工事 面積785.4㎡ 法面工、表層土		泉町第1地区 側溝整備工事	L=50m 歩道蓋50m 車道蓋30m φ240型 U字側溝 (泉1号線側溝 改修含む)	
種富町第1地区 側溝改修工事	L=24m φ240型 U字側溝 歩道蓋 集水柵1ヶ		元村地区 舗装工事 (能登地先)	L=70m W=2.0m A=140m t=4cm 舗装工事	



# 運動公園の施設利用開始

運動公園で  
いい汗流そう

## 利用期間/5月10日~10月31日

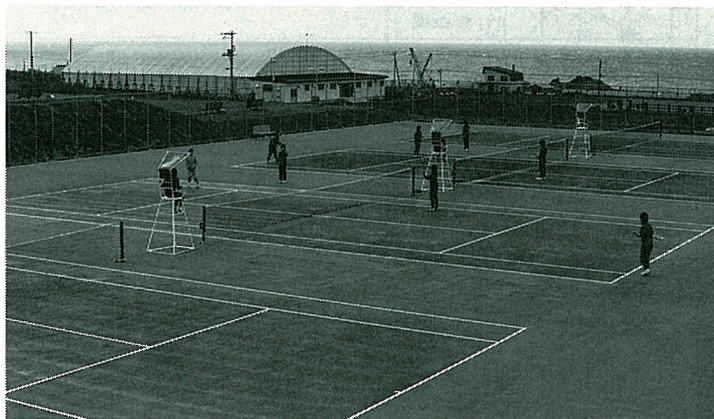
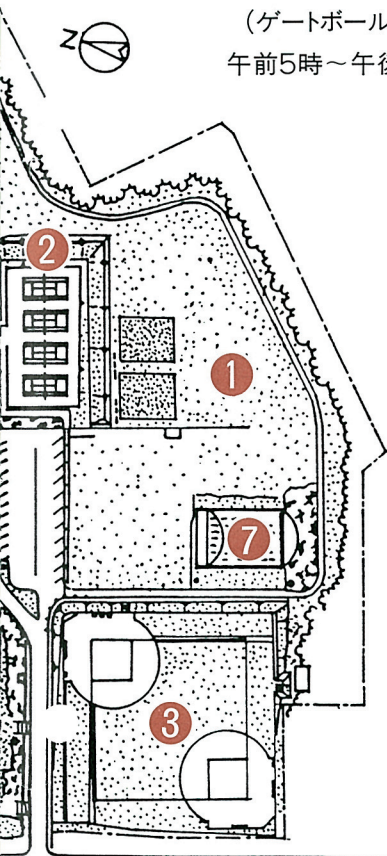
今年も5月10日から運動公園の施設利用を始めました。

この公園には、各種施設があり、子どもからお年寄まで、住民皆さんが楽しめる憩いの場です。短い夏、家族そろって運動公園に行きませんか。

### ① グリーン広場 →

(ゲートボール場)

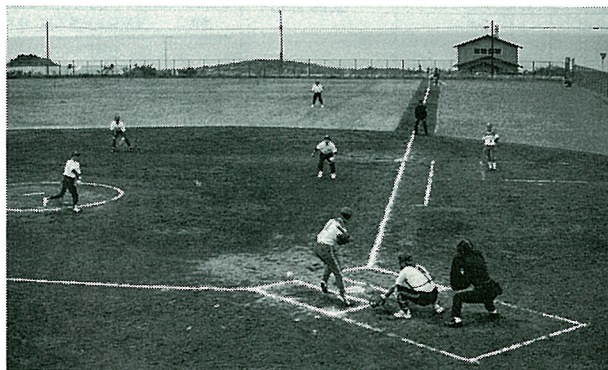
午前5時~午後7時まで



### ② テニスコート

午前5時~午後10時まで

団体使用の場合は許可が必要です。



### ← ③ 運動広場

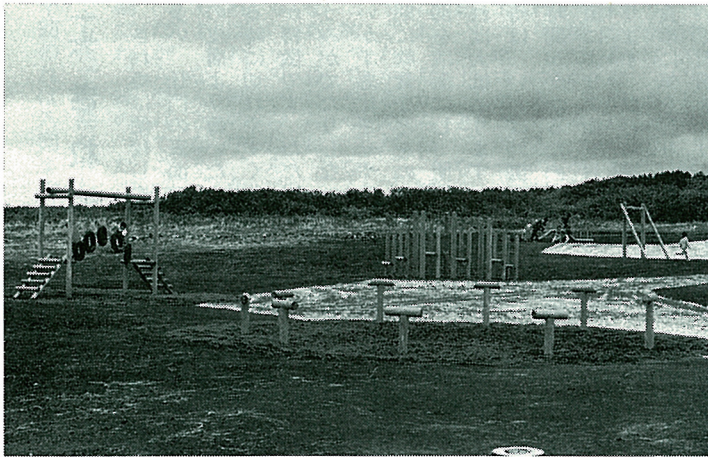
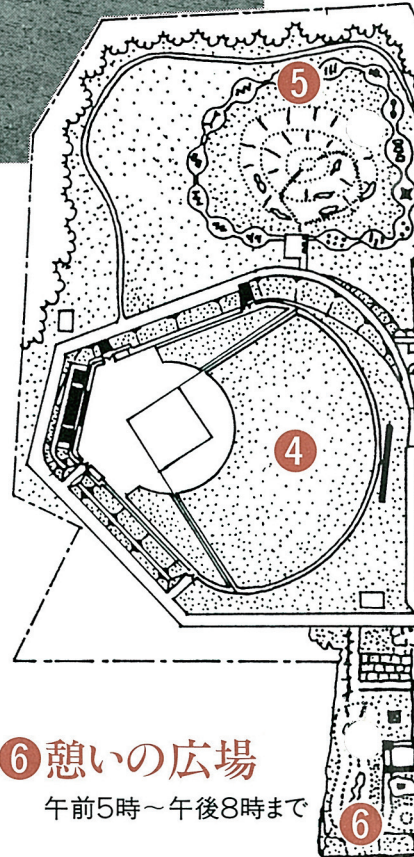
午前5時~午後7時まで

団体使用の場合は許可が必要です。





**4 野 球 場** 午前5時～午後7時まで  
教育委員会の許可が必要です。



**5 冒 険 広 場** 午前5時～午後7時まで

**6 憩いの広場**  
午前5時～午後8時まで

←至沓形市街



**7 町民プール**  
6月下旬より(有料です)  
大人100円・小人50円  
※後日、回覧でお知らせします。

◎問い合わせ先  
利尻町教育委員会(四一ニ四四五)



健康な毎日を送るために

# あなたと保健室

## 痔のはなし



### 一、いぼ痔

昨年から一般健康診査で、大腸がん検査のため便潜血検査をはじめました。この便潜血検査は便の中に血が混っているかどうか調べる検査ですが、便潜血陽性者(便に血が混っている人)が多いのに驚ろきました。便潜血が陽性の場合、考えられる疾患は、全ての消化器系からの出血(胃、十二指腸、大腸等)と、痔などです。現在、この様な検診をされるといへん痔にかかっている人が多く、日本人の二人に一人は「痔主」といわれるほど、多くの人がかかっています。そこで今回は痔についてお話します。

痔には大きく分けて、いぼ痔、きれ痔、痔ろうがあります。

### 二、きれ痔

いぼ痔は二足歩行をしている人間の宿命で、四つ足の動物では心臓と肛門が水平なので肛門の血が心臓に戻りやすいが、人間は直立しているので肛門に血がたまりやすいのです。それに腹圧が加わると血管の先が血でふくらみ、それが戻らなくなつた状態をいぼ痔といいます。肛門の入口にできるのが外痔核といい痛い出血はしません。肛門の奥にできるのが内痔核、痛くないが出血します。治療としては硬化療法といって痔核に硬化剤を注射して固めてしまう方法で、これでは出血は激的に止まりますが、重症になれば手術する以外に方法はありませぬ。

きれ痔は便秘しやすい女性に多い。肛門の表面の皮膚は普通の皮膚より薄いため固い便が出る時に切れやすく非常に痛いのが特徴です。ただ出血したり、うみがでたりしないので医者にいかず悪化させやすい。早い時期に軟膏などをぬっていつも患部を清潔にし、便通に気をつければ大抵治りますが、ただきれ痔は、いわば外傷なので回復に時間がかかるため、便の中の細菌により炎症をおこすことがあります。ひどい場合は受診し、食事に気を配り、朝はトイレにいく習慣をつけることが大切です。

### 三、痔ろう

肛門のまわりにあいた穴からうみがでるもので、ここに細菌が入って炎症をおこし、次第にひろがっていきます。最初は熱がでて、うみがたまって痛みます。この痛みは夜もぬむれないほどのズキズキとした痛みです。

時間がたつほど広がるので、早く専門医にうみを出してもらうことが大切です。治療は手術で浅いものなら通院で治せますが、深く複雑な場合は一か月以上かかることがあります。痔ろうを10年以上もほっておくとガンになりやすいので早く治療することをおすすめします。

### 痔の予防

痔の予防は第一は便秘をしないこと。それには繊維質の多いもの(野菜)を十分に食べることです。又、朝・顔を洗う時に冷水をコップ一杯のむのも腸の動きをスタートさせるのに効果があります。朝食後、便意をもよおす様に人間のからだはできているので、そのタイミングを逃さないことが大切です。市販の便秘薬を愛用している人も多い様ですがそれで調節するのは本来の姿とはいえず、ひどい時は用いてもよいですが、それはあくまで補助的手段で、食事で治す努力は怠ってはなりません。

保健婦 秋元…記



## 交通事故死<sup>ゼロ</sup>目標3000日

達成日 昭和65年12月3日

- スピード・ダウンで安全運転を!!
- シートベルトは必ず着用しましょう。



利 尻 町  
沓形・仙法志交通安全協会





(50)

### 利尻の語り(11)

# 鯨 漁 (一)

語り 中山兵蔵さん

幻といわれた鯨が約三十年ぶりに姿をみせました。浜では、往時の鯨漁の再来かと賑わいをみせ、鯨漁を営んだ人々の心の片すみに埋もれていた記憶を蘇らせました。

「三月十日過ぎになると、若い衆が島に入ってくるんだね。漁夫乗せてくる船があつてね、内地の青森あたりから乗つてね、栄浜から蘭泊までの漁場のものが一回に乗ってくるのね。」

若い衆、くるつてえと、網きゆりから始まるの。沖網たてる仕度くするのね。網ちよすものあれば、網いれる型つくる人、土俵こしらえる人など、まあ、

だいたい一週間あればできるのね。

網おろしは、早くて四月の三日か四日だね。そうして、風のいいときは沖泊りするの。おもしろいときは夜だもの。これに鯨とるときは夜だもの。これね、夜も昼もとるんだら、若い衆、つとまらねわね。

ワシの若い時分にね、大島つて人のとこへ鯨とるのに頼まれていったときにね、十九か二十のときだね、二十何日、沖泊りしたことある。風で、その時、たいして鯨とれなかつたからね、楽しだね。でも、船頭は、網あげて一回、干してけられてね。そんなこともあつた。

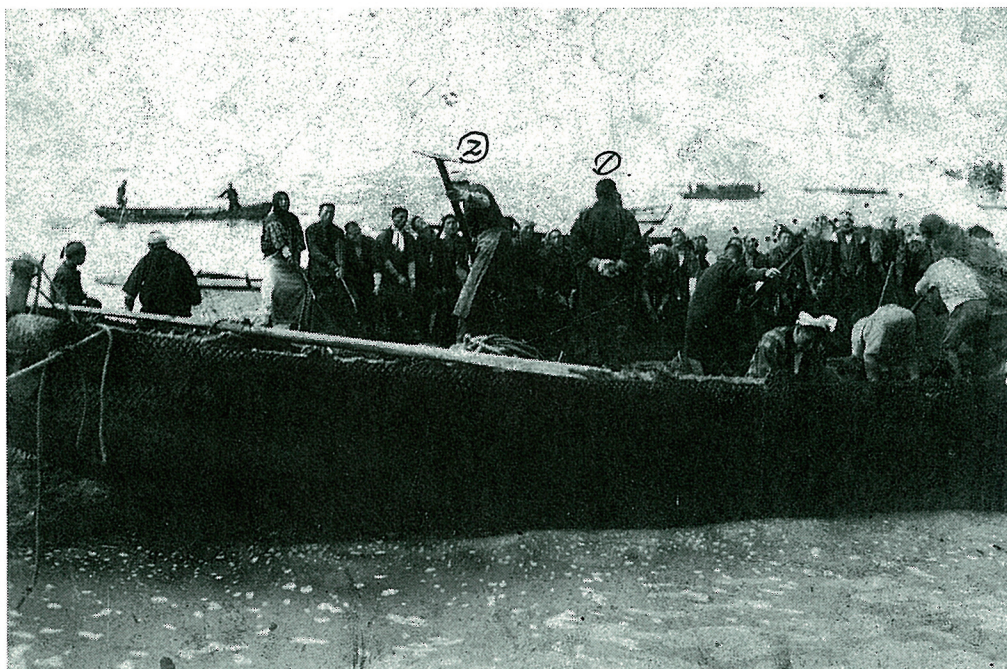
沖泊りのときはね、食事はね、角おはちに入れてもつていくの。沖さいけば魚とるから、ホッケだとかガヤだとか。そういうの

こんだ、大ナべもつていつてるしね、つくつて食べるんだ。漬物はね、タクアンだね。

沖泊りして、鯨が群来たかどうかは「ざわり」にぎつてるとわかるんだね。まあ、ホッケだか鯨だか、ホッケならね、「ざわり」にあたるのが強いんだ。ボコボコボコボコつてね。鯨はね、スーッと、なんとなく静かにね。だからね、鯨かホッケかすぐわかるんだ。

鯨つてやつ、なんちゆうだかなあ、昼だらね、「ざわり」つていうのいらねえですよ。鯨のればね、網の中、色かわるんですよ、なんとなく。

だから慣れでいば、もう、勘だね。鯨のつたつてこと、昼でも夜でも勘だわね。本当にね、十回のれば八回まで勘だね。初



めのうちはね、勘だなんてやれねどもね、慣れでいば勘だね。

(以下、次号へ)  
(利尻町立博物館学芸員)

鯨網起し 沓形・工藤梅蔵漁場 大正11年4月20日 菅原辰己氏(旭川市)所蔵



# うまい話は赤信号!

## ●悪質手口その2

(開運商法)

「無料で姓名判断をします」などと持ちかけ、不安になるような事を言って、高額な印鑑や壺多宝塔を売りつける商法ですの  
で充分注意しましょう。

## ●悪質手口その3

(かたり商法)

「消防署から来ました。これを設置しなければなりません」などと消火器を売りつけたりする商法で、消防職員が訪問販売することはありません。その他健康機器などの訪問販売が増える傾向にありますので充分気を付けましょう。

## ●悪質手口その4

(催眠商法)

新製品の普及とか、説明会という名目で会場に人を集め「○を安く売ります」などと群衆心理を利用して理性的判断力を失わせて品物を売りつける商

法です。

閉めきった会場で面白い話をしたり日用品等を無料で配りあるいは安く売ったり熱狂的な雰囲気をつくりあげ、まるで催眠術にでもかけるように話に引き込み、そして最後には、高価なものを購入させるのが特徴です。例えば羽毛ふとん、磁気マットレス、健康食品などに多い商法で、本当に必要なものか、買う前にもう一度考えてみましょう。

## ●悪質手口その5

(抵当証券)

抵当証券とは、企業や個人が不動産を担保に一般投資家から資金を借りるため発行する有価証券で、抵当証券会社が担保となる不動産に抵当権を設定して、法務局から抵当券の交付をうける証券を小口化して販売するというようなことです。

抵当証券そのものは、抵当証券会社が保管し、購入者が受け取るのは会社が発行する預り証(モーゲージ証書)だけで、安全か確実かは会社の信頼性にか

かっています。

最近これを悪用して、抵当証券の発行もしていないのに預り証だけ作って販売するなど特に社名が一流会社と似ているため関連会社と思ひ証券を購入したところ数カ月後に突然、社名変更の通知があり、問い合わせの結果、会社は閉鎖され誰れもいなかったという。このような悪質業者による被害者が全国的に続出していきます。

しつこいセールスマンの勧誘や異常に高い利率には特に注意しましょう。

## ●悪質手口その6

(マルチまがい商法)

ダイヤモンドや羽根布団、化粧品など商品はさまざまですが、商品を購入して会員になり「友達を誘うだけで月に何十万円にもなる」とか「商品を何セット以上売れば卸価格の割引をする」などといった、商品を売るだけでなく販売員になるよう勧める商法です。

マルチまがい商法は紹介販売

ともいい紹介する人数に限界がありすぐ破綻します。そして大切な友達やお金をなくしてしまふ結果にもなりかねません。楽しんで儲かる話は絶対ありません。

この他にホームパーティー商法などたくさん商法があり、お年寄りばかりでなく主婦・若者とさまざまな年齢層に被害が広がりはじめています。

このようなことは都市部のことと思いがちですが今では郡部へと広がる傾向にあります。自分だけは絶対大丈夫と思っ  
ていても、つい落とし穴にはまっ  
てしまふほど手口も巧妙になっ  
てきてますから充分注意しまし  
よう。

### おぼえよう六つのポイント

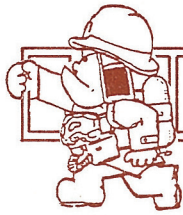
- 一、セールスマンの身分、訪問の目的を確かめる
- 二、必要なければハッキリ断る
- 三、家族や友人とよく相談する
- 四、契約書はよく読み、内容を充分理解する
- 五、代金の全額一括払は控える
- 六、印鑑や預金通帳を渡さない

## ●悪質手口その1

(海外商品先物取引)

「預金より有利で必ずもうかる」と勧誘し、砂糖や大豆などの先物取引に引き込むもので、大切な老後の生活資金を失ってしまふという被害が増えています。





1年間無火災達成! 5月14日



# 消防だより 《No.8》



△4/28利尻町少年消防クラブ  
沓形市街を夜回り、拍子木を  
たたきながら「火の用心」を  
呼びかけました。

利尻町は昨年五月の火災  
以後、五月十四日で一年間  
無火災を達成しました。  
一般住宅からは、六十年  
九月の日出町の火事以後一  
年八ヶ月、一件もありません。  
無火災が今後も続くよう  
予防活動を推進して行きま  
すので、みなさまの御協力  
を、お願いいたします。



△5/8 沓形旅館組合、シーズンを前に避難  
訓練。防火管理協会も加わって消火訓練を  
実施。

## 子供たちも お父さんも

## お母さんも それぞれの もちばで 火の用心!!



△4/23仙法志婦人防火クラブのお母さん  
仙法志地区の職場を訪問して「防火」の  
呼びかけをしました。

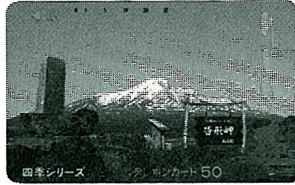


## 消えたかな!! 気になるあの火 もう一度

△4/19沓形婦人防火クラブと利尻礼文防火管理協会少年消防クラブ  
とともに、沓形市街を防火パレード。「家庭の防火は主婦の手で」  
と呼びかけました。



### テレホンカード 『りしり春』を発行 —りしりテレカクラブ—



りしりテレカクラブ(利尻やませの会=会長工藤 玲)では、今年2月、利尻の美しくしさを多くの人に知ってもらおうと、最近ブームになっているテレホンカード「りしり冬」を作成しましたが、今回沓形岬より残雪の利尻富士を望んだ新しいデザインのカード「りしり春」を発行しました。同クラブでは、これからの観光シーズンにむけて、観光PRに少しでも役立てばと期待しています。

申し込み先  
**りしりテレカクラブ**  
郵便振替  
**旭川 9-12816**

※詳しくは、利尻航路標識事務所にお問い合せ下さい。  
(電話 四一四四八番)

**試験日**  
昭和六十二年六月二十一日(日)  
二十二日(月)

◎出生  
月日住所氏名保護者続柄  
1919 利尻町 稲葉 景真吾 長男



お誕生おめでとう  
ごぞいます



戸籍の  
うごき

自4月1日  
至4月30日

いつまでも

お幸せに

◎婚姻  
月日住所氏名住所

加村 孝 住居  
須藤 絹枝 富士見町

おくやみ

申し上げます

◎死亡  
月日住所氏名年齢  
1919 利尻町 鈴木 弘 七十一歳  
1919 利尻町 玉谷 文吉 八六歳

沓形字日出町 小野末次郎様から、病氣見舞返しを廃して

(利尻町社会福祉協議会)

利尻町 清水 久吉 八二歳  
ご厚情に  
感謝します

このたび次の方から愛情銀行に金一封が預託されましたので、紙上を借りてお礼申し上げます。

沓形字泉町 小笠原四郎様から、母スキ様の香典返しを廃して

仙法志字御崎 根上正夫様から、妻百合様の病氣見舞返しを廃して

海上保安庁船艇職員および無線従事者の募集

受付期間

昭和六十二年六月一日(月)から昭和六十二年六月十八日(木)まで。

受験資格

昭和二十三年四月二日以降に生まれた者で五級海技士(航海又は機関)以上の者、および昭和二十三年四月二日以降に生まれた者で昭和六十二年九月までに高等学校、高等専門学校、短期大学又はこれらと同等と認められる専修学校各種学校を卒業又は卒業見込みの者で第二級無線通信士又は第二級無線技術士の免許を有するか、免許を取得見込みの者。

今月の納税  
**町民税第1期**  
(納期6月30日まで)

納税は便利な  
口座振替で…

## 『大切な緑の資源』

広げよう山火事注意の声と声

山火事警防期間 5月1日～7月31日

利尻町・稚内営林署

発行 利尻町役場

編集 商工課広報交通係 ☎(四)二三四五番

印刷 旬報印刷