



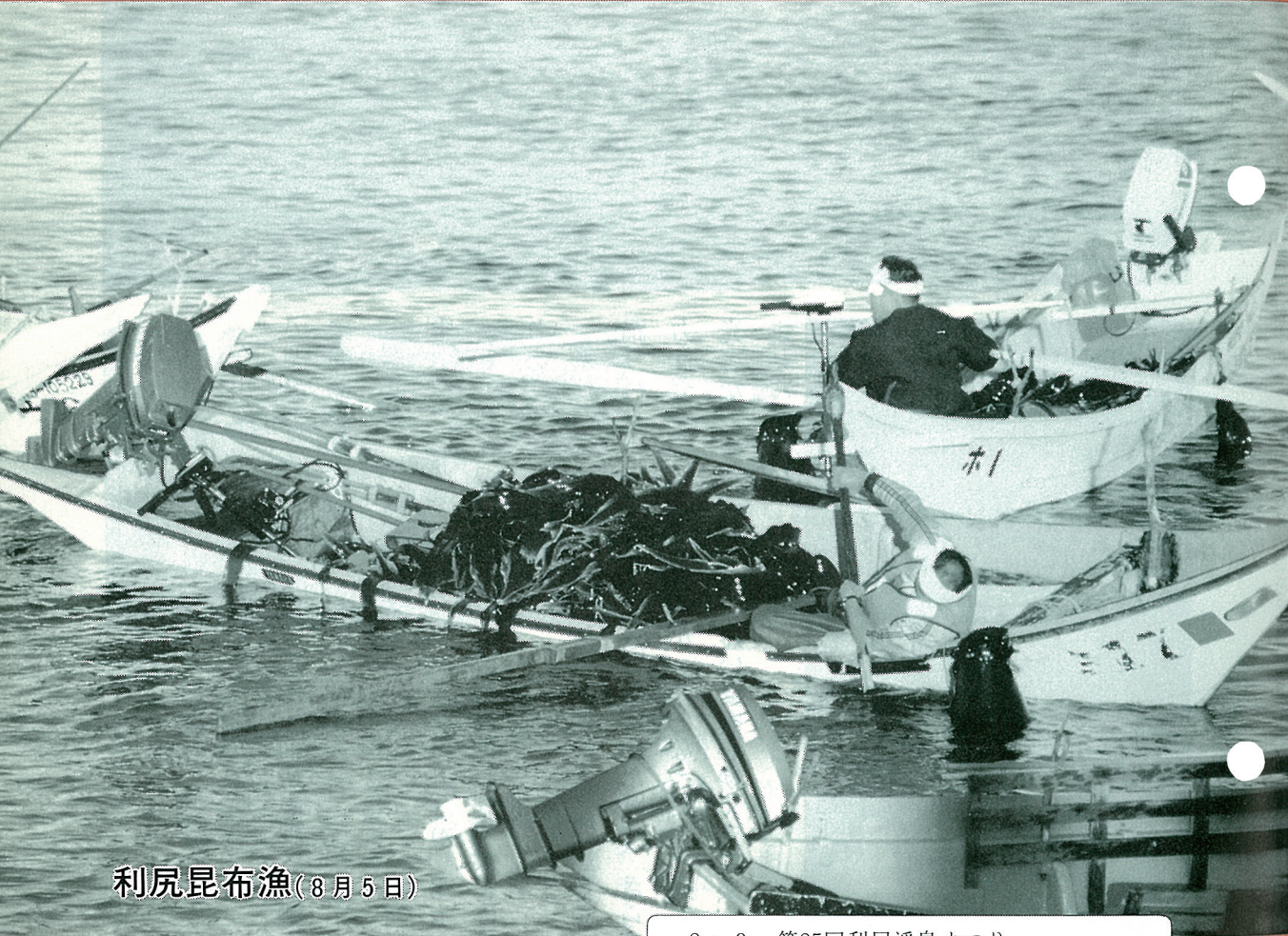
広報

りしり

平成7年

9月号

No.295



利尻昆布漁(8月5日)

■人口と世帯■

世帯数	1,383	(±0)
人口	4,548人	(-10)
男	2,254人	(-3)
女	2,294人	(-7)

平成7年7月末日現在
(住民基本台帳登録人口)

■おもな内容■

- 2～3…第25回利尻浮島まつり
- 4～5…救急搬送の舞台裏
- 6…みんなで創るふるさと振興事業助成制度
- 7～10…受賞おめでとうございます
お知らせ
- 11…わが家のアイドル
- 12…りしりの博物誌(利尻の語り)86)
- 13…消防だより
- 14…戸籍のうごき

交通事故死ゼロ記録9月1日現在406日

第25回

利尻浮島まつり



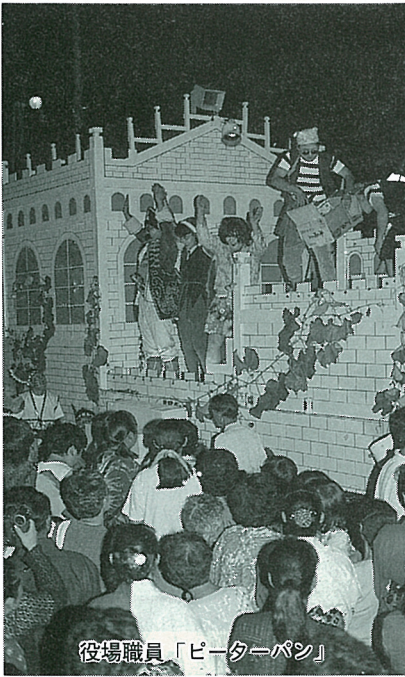
8月5日・6日(2日間)

杓形・仙法志地区

今年で二十五回目を迎えた「利尻浮島まつり」は、八月五日・六日の二日間、杓形・仙法志地区で盛大に開催されました。

鼓笛隊パレードで幕をあけ「どんと市」「スイカ割大会」「舞夢・私夢フェスティバル in Summer」などの協賛行事も数多く行われ、大いに盛りあげられました。

祭りのハイライトは、何といっても「浮島音頭」踊りパレード。鳥追笠に揃いのゆかた踊り、さらに力作ぞろいの山車・仮装が一体となって、町民と観光客が一緒に、北の短い夏を心ゆくまで楽しめました。





沓小の皆さん



日曜学校



鼓笛隊パレード



スイカ割大会

「自治会対抗綱引・玉入大会」終わる

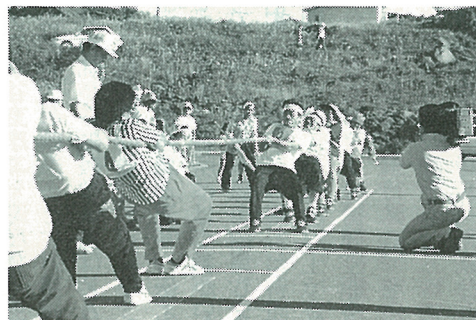
“久連・栄浜チーム優勝!!”

八月四日「第七回自治会対抗綱引・第六回玉入大会」が沓形港新港で開催され、綱引大会には、三十一チームが、玉入大会には、三十チームが参加し熱戦が繰りひろげられました。

結果は、次のとおりです。

◎綱引大会

- 優勝 久連チーム
 - 準優勝 泉町第一チーム
 - 第三位 泉町第三チーム
 - 第四位 神居第二チーム
 - 敢闘賞 神磯チーム
 - 敢闘賞 蘭泊チーム
 - 敢闘賞 日出町第二チーム
 - 敢闘賞 栄浜チーム
- ◎玉入大会
- 優勝 栄浜チーム
 - 準優勝 日出町第一チーム
 - 第三位 日出町第二チーム
 - 第四位 緑町第二チーム
 - 敢闘賞 長浜チーム
 - 敢闘賞 泉町第一チーム



救急搬送の舞台裏



解説 西野 徳之

救急搬送というと医師と患者とヘリコプターの飛行をすぐに連想しますが、その中には一人の患者さんの命を救うために多くの人たちが活躍しているのです。

これを一つのシミュレーションでご説明しましょう。

ここでは救急車で搬入された患者さんを輸血をしながら札幌医大へ自衛隊のヘリコプターで搬入するという設定を考えましょう。

合わせて、航空機による救急搬送の依頼系統図をご参照下さい。

一、患者さんの搬入

(患者一、消防三)

患者さんは夜十二時に交通事故で腹部損傷をしたようです。消防へ通報があり、救急車の出動です。救急車に二名さらに一人が消防署に待機。

二、救急車が病院へ搬入

(医師三、看護婦七、放射線

技師一)

重傷患者です。当直看護婦二名がすぐに当直医師と他の

二名の医師を呼び、さっそく治療が始まります。加えて救急車の音を聞いた看護婦が、連絡をしなければ自発的に治療に参加します。その数五名。放射線技師もX線・CTの用意をします。

三、搬送の準備(病院事務四)

治療を進める間に、当院では救命できず、上位医療機関への搬送が必要と判断。この時点で、搬送のための事務手続きのため病院事務を招集します。

四、搬送先病院の決定

(札幌医大医師三)

電話で搬送先の病院に受入れをお願いします。この患者さんは札幌医大救急集中治療部へお願いしました。

当直の先生が受け入れを快諾してくれました。さらに二名の医師がヘリコプターに同乗してくれることになりました。

五、輸血の用意

(供血者五、検査技師一)

採血では軽度の貧血がありました。腹腔内出血があるものと思われます。搬送までにはまだかなり時間がかかります。輸血の用意をします。離島では救急時は血液センターからの供給を受けられず、生血輸血をせざるをえません。五名のボランティアを募ります。輸血の適合を検査技師が行います。

六、事務手続き(利尻町役場

三、宗谷支庁二、道庁防災消防課五、道警一)

病院からの搬送依頼はFA Xで利尻町役場、宗谷支庁、道庁防災消防課と道警へ伝えられます。各所には当番がいてさらに必要人員を招集します。

七、搬送決定(道警飛行隊六、

陸自当直二十飛行隊八、空自当直二十飛行隊十六、丘珠空港五、稚内空港五、気象台五)

搬送はまず道警航空隊へ依頼します。天候調査から飛行の準備にかかりますので、当直の他にパイロット、整備士

通信士など五名が招集されま

す。しかし、飛行不可と判断されれば、次に陸上自衛隊へ再要請です。ここでも飛行準備にはいると八名が招集され

ます。しかし、ここで飛行不可と判断されれば、さらに航空自衛隊へ再々要請となりませんでした。ここで飛行可能な返事が来ました。千歳の基地を飛び立ったヘリコプターは一度丘

珠空港に着陸し、札幌医大の医師を同乗させ、再度離陸するのです。途中稚内地方の天候調査のため、稚内空港、気象台の方が交信してくれます。

八、搬送出発準備

(患者家族十)

患者さんの家族・親戚が集まっています。ここで搬送になることを説明し、同乗者一名を決定します。患者さんも出発の準備です。点滴と酸素、血圧計など必要物品を揃えます。もちろん状況説明の紹介状と持参の資料を急いで用意

九、飛行場までの搬送

(警察二、町助役一)

いよいよヘリコプターの到着時間が迫りました。病院から空港まで約十五分間の搬送です。医師一名、看護婦一名が同乗します。これを先導して警察のパトカーが走ります。病院事務も三名伴送します。家族も伴走します。町役場からも三名と町の助役が自衛隊へ搬送のお礼をするために同行します。

十、空港で(空港職員五、気象台一、消防一)

当然空港にも職員が駆けつけて、ヘリコプターの離発着の用意をしています。さらに気象台職員一名、万が一のための消防車が用意されます。

十一、ヘリコプターの到着

救急車に乗った患者さん、多くの関係者が見守る中、暗闇の中にヘリコプターの爆音が聞こえてきました。まもなく耳をつんざくような爆音とローターのものすごい風とともにヘリコプターがまいおり

ました。中から二名の札幌医大の医師が駆けつけました。患者さんの容体と現在までの処置・治療を耳元で大声で伝えます。「あとは紹介状を読

んで下さい。」自衛隊隊長、札幌医大医師、当院医師、利尻消防隊により患者さんがのった担架をヘリコプターに搬入します。ものすごい爆音と風です。患者さんに風や小石がなるべくあたらないように毛布で顔を包みます。

家族が同乗しました。夜明け前の空港には総勢三十名ぐらいがヘリコプターを見送ります。ハッチが閉まりました。ローターの音がさらに大きく唸ります。大きな巨体がフワリと浮かびます。

見送る者たちの心は一つです。搬送の道中(空中)みなさんの無事をお祈り申し上げます。そして患者さん、早く元気になって帰って来て下さい。

ヘリコプターはきびすを返すようにさっと飛び去り、あつという間に星になります。そして空港に何もなかったか

のように、静寂が戻ります。しかし、我々の耳にはいつまでも爆音が響いているのでした。

十二、連絡待ち(消防隊三十

α、札幌医大救急部スタッフ多数)

利尻での救急搬送が終わりました。残った者は三々五々持ち場に帰って行きます。

病院で待つこと一時間、ヘリコプターが丘珠空港に到着したと連絡が入りました。

自衛隊のヘリコプターは機体が大きく、札幌医大のヘリポートには着陸できないのです。空港にはすでに利尻の消防隊から連絡を受けた札幌市の救急車が待機していました。空港から病院までは救急車で搬送です。まもなく札幌医大へ患者さんが容体の変化もなく無事到着の連絡が入りました。そして札幌医大で多くの救急治療部のスタッフにより治療がはじまりました。

よかった、これで助かるかもしれない。

病院の裏玄関から自宅への

帰路、空はもうしらんでいきます。あと数時間で今日の診療が始まります。わずかな時間惰眠をむさぼることにしましょう。

十三、救急搬送と人の動き

ヘリコプターが利尻空港を離陸するまでに百名以上が登場しました。この搬送は特別な事例ではありません。ですから常に少なくともこれぐらいの人の動きがあるということなのです。それに加えて我々の手を離れてから、さらに札幌での搬送そして札幌医大で多くのスタッフが引き続き治療を行ってくれるのです。一人の患者さんを救うために総勢百名以上の人たちが集まって、力を合わせて、救急搬送そして救急治療を支えてくれているのです。救急搬送というのはかかる多くの人々の手によって初めて成り立つのです。そして彼らの一人が欠けても救急搬送はできないのです。

「みんなで創るふるさと振興事業助成制度」を 活用してみませんか！

平成元年度に創設された「みんなで創るふるさと振興事業助成制度」は、町民の皆さんの「まちおこし」に対する熱意と意気込みが大いに反映され、有効活用がなされています。

平成六年度の実績は、八事業に九、三八七、六七二円が助成交付されました。助成を受けて実施された事業は次のとおりです。

このように、この助成制度は、町民の皆さんが自由な発想で地域活性化事業をすすめるようにするときに助成される制度で、平成七年度も引き続き本制度を実施しております。「これは！」と思う事業がありましたら是非役場へ申し込んでみてはいかがでしょうかでしょう！

町では、町内のより多くの団体、サークル・グループの皆さんが、積極的に本制度を有効活用され、「豊かで活力あふれるふるさとづくり」が推進されることを期待しています。制度の概要は次のとおりです。

平成6年度みんなで創るふるさと振興事業助成一覧表

単位：円

No	事業名	申請団体名	事業費	助成額
1	利尻町婦人リーダー国内研修事業	利尻町婦人団体連絡協議会	1,567,407	1,511,675
2	利尻町自治会対抗綱引・玉入大会	杵形・仙志法地区自治会連合会	3,466,302	3,466,302
3	飾りチョウチン設置事業	杵形商店街振興実行委員会	759,224	463,695
4	舞夢・私夢フェスティバル in Summer	舞夢・私夢	656,500	200,000
5	野球スポーツ少年団備品整備事業	杵形野球スポーツ少年団育成会	420,000	420,000
6	「小樽・利札航路閉航記念誌」発刊事業	利尻郷土史研究会	549,828	500,000
7	雪の浮島フェスティバル「寒いべや・ワッショイ」	雪の浮島フェスティバル実行委員会	2,958,087	2,150,000
8	利尻町特産品調査開発事業	利尻町特産品調査開発研究会	1,400,000	676,000
	合計		11,777,348	9,387,672

◎助成対象者
団体、サークル・グループです。

◎条件

助成の対象となる経費が五万円以上。

事業と直接関係のない食糧費的なもの、あるいは事業を行うものが負担することが適当と思われる労務費的なものは一部助成対象とならない場合もあります。

◎助成の額

事業に要する経費の全額です。

この助成制度についてのお問い合わせは、役場総務課財政係へ。

助成対策事業

くらしの豊かな

町づくり事業

- 地場産業の育成事業
- 商工業の育成事業
- 観光、リゾート事業
- 地域特産品の開発事業
- イベントの開催
- その他

明るく住みよい

町づくり事業

○福祉事業

○医療健康づくり事業

○生活環境整備事業

○地域アイデンティティーの確立事業

○コミュニティ事業

○交通安全対策事業

○雇用の安定事業

○消費生活安定事業

○その他

○その他

明日を拓く

町づくり事業

○人材育成事業

○地域間交流事業

○スポーツ振興事業

○芸術、文化の振興事業

○国際交流事業

○その他

このメニューの中から皆さんで考えた事業（主としてソフト事業）が助成の対象となります。

どんな内容のものでも申し込み下さい。

受賞おめでとうございます



厚生大臣特別表彰受賞

戸部 勝子 さん

この度、沓形字神居、戸部勝子さんが、民生委員・児童委員として、多年にわたり社会福祉の増進に貢献したことが認められ厚生大臣から感謝状が授与され、八月十日糸谷町長より伝達されました。

お 知 ら せ

「戦傷病者、戦没者遺族等の援護及び旧軍人の恩給に関する相談会」が、次のとおり開催されますので、希望される方はこの機会にご相談ください。

- 1 主 催 北海道
- 2 日 時 平成7年9月22日（金） 9：30～15：00
- 3 会 場 稚内末広4丁目2-27
宗谷支庁4階大会議室（電話0162-33-2510 内線446）
- 4 相談内容
 - (1) 戦没者の遺族に対する援護関係について
 - (2) 戦傷病者等に対する援護関係について
 - (3) 旧軍人軍属に対する恩給関係について
 - (4) 平和祈念事業特別基金の実施する恩給欠格者又は引揚者に係る慰籍事業について

詳細につきましては、北海道生活福祉部保護課（電話011-231-4111 内線24-418、24-419）、宗谷支庁地方部社会福祉課（電話0162-33-2510 内線262）又は市町村援護担当課にお問い合わせください。

利尻町健康まつり

9月21日(木)～9月23日(土)

開催される！

～みんなで参加しよう～

来る九月二十一日(木)・二十二日(金)・二十三日(土)の三日間、「健康で幸せな家庭づくりを推進しよう」をテーマに第五回利尻町健康まつりが開催されます。

この健康まつりは全町民が今一度、自分の健康について

考え、理解を深める日として実施いたしますので、町民多数の参加、協力をお願い致します。

(ふれあい運動会)

日時 9月21日(木)

午前9時30分～午後3時

場所 利尻町研修センター

(ミニバレーボール大会)

日時 9月21日(木)

午後6時30分～午後9時

場所 利尻町研修センター

(健康講演会)

日時 9月22日(金)

午後6時30分～午後8時

講師 塩沢とき先生

場所 利尻町民センター

(健康まつり)

日時 9月23日(土)

午前10時～午後3時

場所 利尻町民センター

◎事業内容

○保健・医療・福祉・年金相談コーナー

○健康体操教室・利尻健康音頭講習会

○体力診断システム

○血圧・体脂肪測定

○食生活診断システム及び塩分濃度測定

○骨粗鬆症診断システム

○救急教室・エイズ教室・健康食生活教室

○家庭看護講習会・歯周予防講習会・歯科検診等

○お楽しみコーナー

※当日の各種時間帯等詳細については、後日パンフレットを配布いたします。

(民生課保健係)

行方不明者相談所の開設について

○家出をした人や行方不明になっている人を捜したり、亡くなった方で身元が分からない人の調査をして家族の方々にお知らせするため、稚内警察署において、9月13日(水)に「行方不明者相談所」を開きます。

※ ご相談されたい方は、お気軽に相談所においでください。

なお、相談所へ来られない方、最寄り駐在所においてご相談ください。

※ 開設時間は、午前9時30分から午後4時までです。

問い合わせ先

- ・稚内警察署 (0162) 23-2151
- ・杓形駐在所 (01638) 4-2110
- ・仙法志駐在所 (01638) 5-2110

出稼ぎの心得

本年も秋冬期の出稼時期と
なってきましたが、出稼ぎさ
れる方は、安心して出稼ぎを
するために次のことを必ず実
行しましょう。

- 一、「出稼労働者手帳」の交
付を受けましょう。
(役場又はハローワーク稚内の
どちらでも交付しています)
- 二、「健康診断」を受けま
しょう。
- 三、できるだけ「グループ」
で就労しましょう。
- 四、役場に連絡し、留守中の
ことを頼んでおきましょう。
- 五、赴任したとき又は働く場
所が変わった場合は、すぐ
に「家族へ連絡」しましよ
う。
- 六、「印鑑」は各自が保管し、
他の人に預けないようにし
ましょう。
- 七、労働条件を確認し、出稼
労働者手帳の「雇用通知
書」欄に契約の内容を記入
してもらいましょう。

『出稼ぎ』される方のための

北海道季節移動労働者傷害保険

ご家族の生活と明日の安心のために、是非加入しましょう!

Ⅲ 傷害保険料金表

(平成4年4月1日改定・単位:円)

		1月	2月	3月	4月	5月	6月	7月	8月	9月	10月	11月	12月
50 万円	保険料	330	660	990	1,320	1,650	1,980	2,310	2,640	2,970	3,300	3,630	3,960
	道補助額	100	200	300	400	500	590	690	790	790	790	790	790
	本人負担額	230	460	690	920	1,150	1,390	1,620	1,850	2,180	2,510	2,840	3,170
100 万円	保険料	660	1,320	1,980	2,640	3,300	3,960	4,620	5,280	5,940	6,600	7,260	7,920
	道補助額	200	400	590	790	790	790	790	790	790	790	790	790
	本人負担額	460	920	1,390	1,850	2,510	3,170	3,830	4,490	5,150	5,810	6,470	7,130
150 万円	保険料	990	1,980	2,970	3,960	4,950	5,940	6,930	7,920	8,910	9,900	10,890	11,880
	道補助額	300	590	790	790	790	790	790	790	790	790	790	790
	本人負担額	690	1,390	2,180	3,170	4,160	5,150	6,140	7,130	8,120	9,110	10,100	11,090
200 万円	保険料	1,320	2,640	3,960	5,280	6,600	7,920	9,240	10,560	11,880	13,200	14,520	15,840
	道補助額	400	790	790	790	790	790	790	790	790	790	790	790
	本人負担額	920	1,850	3,170	4,490	5,810	7,130	8,450	9,770	11,090	12,410	13,730	15,050
250 万円	保険料	1,650	3,300	4,950	6,600	8,250	9,900	11,550	13,200	14,850	16,500	18,150	19,800
	道補助額	500	790	790	790	790	790	790	790	790	790	790	790
	本人負担額	1,150	2,510	4,160	5,810	7,460	9,110	10,760	12,410	14,060	15,710	17,360	19,010
300 万円	保険料	1,980	3,960	5,940	7,920	9,900	11,880	13,860	15,840	17,820	19,800	21,780	23,760
	道補助額	590	790	790	790	790	790	790	790	790	790	790	790
	本人負担額	1,390	3,170	5,150	7,130	9,110	11,090	13,070	15,050	17,030	19,010	20,990	22,970

(市町村で保険料の一部が補助される場合は、本表の本人負担額から市町村の補助額を引いた残額が、本人負担分の保険料となります。)

Ⅳ 支払われる保険金

通院保険金	入院保険金
事故の日から180日以内の通院日数1日に つき、保険金額の千分の1(90日を限度)が支 払われます。ただし、平常の生活または業務 に従事することに支障がない程度に治ったと き以降の通院は対象となりません。 給付金額 1日 500円~3,000円	事故の日から180日以内の入院日数1日に つき、保険金額の千分の1.5(180日を限度)が 支払われます。 給付金額 1日 750円~4,500円
後遺障害保険金	死亡保険金
事故の日から180日以内に、その傷害がも とで後遺障害が生じた場合は、その程度に応 じて保険金額の3%~10%が支払われます。 給付金額 15,000円~3,000,000円	事故の日から180日以内に、その傷害がも とで死亡した場合は、保険金額の全額が支払 われます。 給付金額 500,000円~3,000,000円

Ⅴ 保険が支払われない場合

- 1 故意や自殺、犯罪、闘争行為による場合。
- 2 自動車等の無免許、飲酒運転による場合。
- 3 脳疾患、疾病、心神喪失などによる場合。
- 4 その他、むちうち症や腰痛、ヘルニアの場合など。



八、安心して就労できるように
「出稼ぎ」される方を対象
とした「傷害保険」に加入
しましょう。

問い合わせ先

○ハローワーク稚内

TEL 〇一六二一三四一〇二〇

○利尻町役場(広報交通係)

TEL 〇一六三八一四一三四五

○仙法志支所

TEL 〇一六三八一五一〇一

○(社)北海道季節移動労働者福

祉協会
TEL 〇一一七四五一五三〇

秋の交通安全運動の実施

|| 安全は スピードダウンと ゆとりから ||

|| シートベルト しめる習慣 あなたから ||

9月21日(木)～9月30日(土)

一、薄暮時の歩行者と自転車利用者（特に高齢者）の交通事故防止

一、スピードの出し過ぎなど無謀運転の防止

一、シートベルトの着用の徹底

この季節は日没時刻が早まることや、秋の行楽などが盛んになることから、歩行者や自転車利用者（特に高齢者）の交通事故とスピードの出し過ぎなどによる事故の多発が懸念されます。

特に薄暮時など外出される時は、靴や持ち物などに反射材を付けるなどの工夫が必要です。

運転者、歩行者ともに「交通ルール」を守りお互いに注意しましょう。



夢あり技あり

障害をお持ちで就職や資格の取得を希望される方は、左記又は最寄りの公共職業安定所へご照会ください。

96 学生募集

〈1年制〉

- 情報ビジネス科
- プリントメディア科
- 家具工芸科
- プログラム設計科
- 建築設計科
- 被服縫製科
- 皮革工芸科
- 貴金属工芸科

〈2年制〉

- ◎ 授業料無料
 - ◎ 各種手当給付
 - ◎ 学生寮完備
- 各種資格取得のチャンスあり！

国立北海道障害者職業能力開発校

〒073-0101 砂川市焼山六〇番地

☎011-251-5121 2774

たばこは町内で買いましょう。

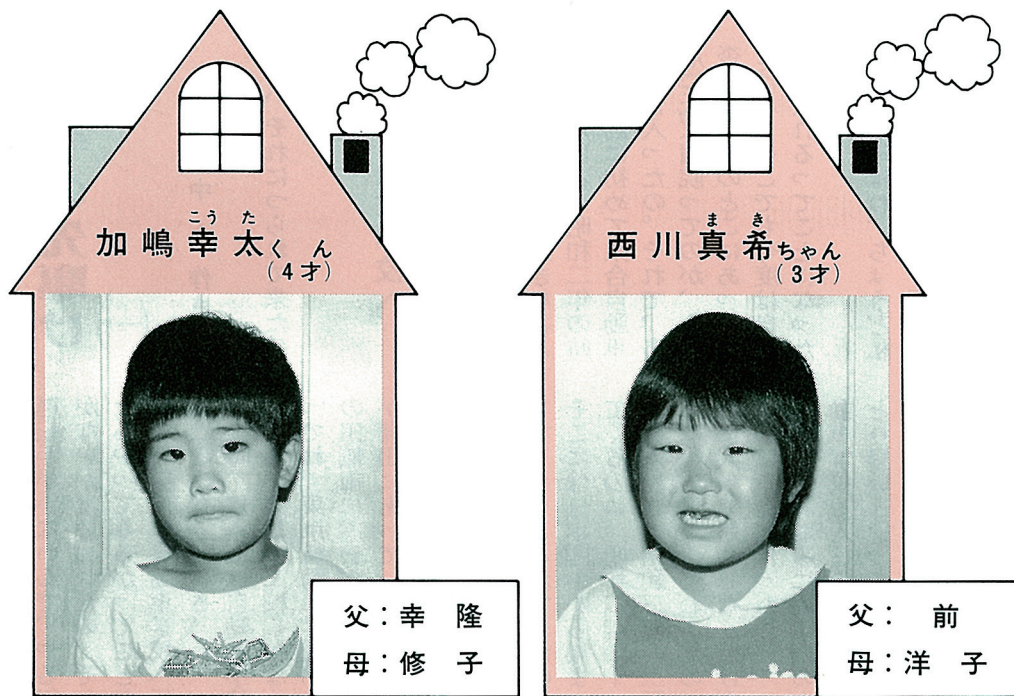


- ご旅行や用務で町外に出るときは、たばこは町内で買っていきましょう。
- たばこの消費税は町の大きな財源になっております。（毎年度、町内でのたばこ消費量により国から交付金が交付されます。）

平成版

わが家のアイドル

33



旭川子どもの人権専門委員会

「子どもの人権110番」かスタート!!

月曜日から金曜日（祝日は除く）の午前9時30分から午後4時30分まで無料で電話相談に応じています。

☎ (0166) 53-7838 なやみは
(旭川地方法務局人権擁護課内)

りしりしまっこコンサート

「ザイラーピアノ演奏会」

と き 9月13日 午後6時30分開演
と ころ 利尻町民センターホール
主 催 りしりしまっこコンサート実行委員
※みんなでピアノコンサートを聴いてみませんか。
入場料は無料です。



利尻の語り(86)

運転手の先駆け

(一)

語り 田中金 作さん

祖先は越前

私の家はね、越前、今の福井県だね、そこから私の孫爺さんが、おそらく明治の二十年か三十年代に島に渡ってきただ。種富町に最初に住まわしてただけど、孫爺さんよりも早く来てた人頼って来たらしいんだね。当時、越前から来た人たちはね、たいがい鱧釣やったの、ここで。家も孫爺さんと私の親が鱧釣、種富町でやってあったのね。越前のほうでも漁師の経験あったしね。越前出て、利尻に来たのはみんな次男坊とか三男坊だね。家は継げないし、行くところなかったからみんな島に来たみたいもんだ。すでに利尻に先に来てる人が

いて、それにつられて来たのさ。

東京自動車学校へ

私が自動車運転免許を取るきっかけになったのは、機織いじりみたいのが好きなこともあったけど、昭和二年の時にね、島に初めて乗合自動車が二台入ったの。それで、杓形に氏家病院ってのが、今の杓形郵便局のところにあったんだけど、そこでも今度は自動車を入れるってことになったのさ。

昭和二年はね、ちょうど私の兵隊検査の年だね、氏家病院の息子さんも兵隊検査のために島に帰って来たったのさ。その息子さんは私と同級生でしばらくぶりだからって、い

ろんな話をしてたら、今度、家で自動車入れるんだけど、運転手がいないんで、やる気がないかといわれたの。そしてやらやってみるかかってことなあって、東京の自動車学校へ行くことになったのさ。

当時、日本には自動車学校ってのが東京に二校しかなくてね。東京自動車学校が今の田無市に、日本自動車学校が蒲田にあって、私は、東京自動車学校に入ったの。当時東京には氏家病院の長女夫婦がいたから、自動車学校を探してもらったのさ。そこには日本国中から集まってくるのね。昭和二年の十一月に入校して昭和三年の二月末に一応学校が終わったの。寮に入って勉強したんだけど試験は不合格だった。

運転免許取るには東京の自動車学校入るのが一番手っとり早いと思っって東京へ行ったけど、だめだったのさ。そこで島に帰ってきて、春に警察に運転免許試験の申請したの。今度は運良く、試験が受かったの、札幌の実地試験

に行ったの。そこでも合格できたのさ。当時は確か、島で試験を受けたのは私一人だったはずで、だから利尻の運転免許を取った第一号となったのさ。もっとも車の運転は乗合自動車の運転手がすでにいたからね。
(次号へ)



安心の暮らしの中心 火の用心



ドラえもんで火の用心

八月五日・六日に行われた利尻浮島まつりには防火はんてんを身にまとったドラえもんで参加。少年消防クラブを先頭に、幼年消防・婦人防火クラブが山車を引き防火のPRをしました。また、アトラクションで少年消防クラブがそらん節を披露し、沿道の観客から盛んな声援を受けました。



ソーラン節を披露



7/15 16名が受講した講習会

救命講習を開きませんか？
心臓が止まって三分以内に心臓マッサージや人工呼吸（心肺蘇生）を実施すると七五%の命が救える可能性がありますが、五分を過ぎると二五%以下となってしまいます。
いざという時にそなえ、応急手当の方法を身に付けませんか。
自治会、事業所等要請があれば職員が外向し指導します。

講習会の申込みは

消防署警防係

電話 四二二一九

9月9日は救急の日

7月の火災・救急出動件数 火災0件 救急1件



戸籍の うごき

自7月1日
至7月31日

お誕生おめでとう
うらやま

お幸せに

おやみ

申し上げます

◎出生

〆₁ 日出生 所氏 名 保護者
〆₂ 日出生 小坂谷有希 努

◎死亡

〆₁ 死亡 所氏 名 年齢
〆₂ 死亡 山本 キン 百一歳
〆₃ 死亡 町古山みち子 五五歳
〆₄ 死亡 連大山 甚松 九一歳

お幸せに

◎婚姻

〆₁ 婚姻 所氏 名
〆₂ 婚姻 張間 繁
〆₃ 婚姻 越田 芳子



利尻島国保中央病院

婦人科診療のお知らせ(予定)

(期間)

- (1) 九月 四日、六日(三日間)
- (2) 九月 十八日、二十日(三日間)

(医師)

- (1) 札幌医大産婦人科医 医師 小泉 基生 先生
- (2) 〆₁ 〆₂ 〆₃ 〆₄ 〆₅ 〆₆ 〆₇ 〆₈ 〆₉ 〆₁₀ 〆₁₁ 〆₁₂ 〆₁₃ 〆₁₄ 〆₁₅ 〆₁₆ 〆₁₇ 〆₁₈ 〆₁₉ 〆₂₀ 〆₂₁ 〆₂₂ 〆₂₃ 〆₂₄ 〆₂₅ 〆₂₆ 〆₂₇ 〆₂₈ 〆₂₉ 〆₃₀ 〆₃₁ 〆₃₂ 〆₃₃ 〆₃₄ 〆₃₅ 〆₃₆ 〆₃₇ 〆₃₈ 〆₃₉ 〆₄₀ 〆₄₁ 〆₄₂ 〆₄₃ 〆₄₄ 〆₄₅ 〆₄₆ 〆₄₇ 〆₄₈ 〆₄₉ 〆₅₀ 〆₅₁ 〆₅₂ 〆₅₃ 〆₅₄ 〆₅₅ 〆₅₆ 〆₅₇ 〆₅₈ 〆₅₉ 〆₆₀ 〆₆₁ 〆₆₂ 〆₆₃ 〆₆₄ 〆₆₅ 〆₆₆ 〆₆₇ 〆₆₈ 〆₆₉ 〆₇₀ 〆₇₁ 〆₇₂ 〆₇₃ 〆₇₄ 〆₇₅ 〆₇₆ 〆₇₇ 〆₇₈ 〆₇₉ 〆₈₀ 〆₈₁ 〆₈₂ 〆₈₃ 〆₈₄ 〆₈₅ 〆₈₆ 〆₈₇ 〆₈₈ 〆₈₉ 〆₉₀ 〆₉₁ 〆₉₂ 〆₉₃ 〆₉₄ 〆₉₅ 〆₉₆ 〆₉₇ 〆₉₈ 〆₉₉ 〆₁₀₀ 〆₁₀₁ 〆₁₀₂ 〆₁₀₃ 〆₁₀₄ 〆₁₀₅ 〆₁₀₆ 〆₁₀₇ 〆₁₀₈ 〆₁₀₉ 〆₁₁₀ 〆₁₁₁ 〆₁₁₂ 〆₁₁₃ 〆₁₁₄ 〆₁₁₅ 〆₁₁₆ 〆₁₁₇ 〆₁₁₈ 〆₁₁₉ 〆₁₂₀ 〆₁₂₁ 〆₁₂₂ 〆₁₂₃ 〆₁₂₄ 〆₁₂₅ 〆₁₂₆ 〆₁₂₇ 〆₁₂₈ 〆₁₂₉ 〆₁₃₀ 〆₁₃₁ 〆₁₃₂ 〆₁₃₃ 〆₁₃₄ 〆₁₃₅ 〆₁₃₆ 〆₁₃₇ 〆₁₃₈ 〆₁₃₉ 〆₁₄₀ 〆₁₄₁ 〆₁₄₂ 〆₁₄₃ 〆₁₄₄ 〆₁₄₅ 〆₁₄₆ 〆₁₄₇ 〆₁₄₈ 〆₁₄₉ 〆₁₅₀ 〆₁₅₁ 〆₁₅₂ 〆₁₅₃ 〆₁₅₄ 〆₁₅₅ 〆₁₅₆ 〆₁₅₇ 〆₁₅₈ 〆₁₅₉ 〆₁₆₀ 〆₁₆₁ 〆₁₆₂ 〆₁₆₃ 〆₁₆₄ 〆₁₆₅ 〆₁₆₆ 〆₁₆₇ 〆₁₆₈ 〆₁₆₉ 〆₁₇₀ 〆₁₇₁ 〆₁₇₂ 〆₁₇₃ 〆₁₇₄ 〆₁₇₅ 〆₁₇₆ 〆₁₇₇ 〆₁₇₈ 〆₁₇₉ 〆₁₈₀ 〆₁₈₁ 〆₁₈₂ 〆₁₈₃ 〆₁₈₄ 〆₁₈₅ 〆₁₈₆ 〆₁₈₇ 〆₁₈₈ 〆₁₈₉ 〆₁₉₀ 〆₁₉₁ 〆₁₉₂ 〆₁₉₃ 〆₁₉₄ 〆₁₉₅ 〆₁₉₆ 〆₁₉₇ 〆₁₉₈ 〆₁₉₉ 〆₂₀₀ 〆₂₀₁ 〆₂₀₂ 〆₂₀₃ 〆₂₀₄ 〆₂₀₅ 〆₂₀₆ 〆₂₀₇ 〆₂₀₈ 〆₂₀₉ 〆₂₁₀ 〆₂₁₁ 〆₂₁₂ 〆₂₁₃ 〆₂₁₄ 〆₂₁₅ 〆₂₁₆ 〆₂₁₇ 〆₂₁₈ 〆₂₁₉ 〆₂₂₀ 〆₂₂₁ 〆₂₂₂ 〆₂₂₃ 〆₂₂₄ 〆₂₂₅ 〆₂₂₆ 〆₂₂₇ 〆₂₂₈ 〆₂₂₉ 〆₂₃₀ 〆₂₃₁ 〆₂₃₂ 〆₂₃₃ 〆₂₃₄ 〆₂₃₅ 〆₂₃₆ 〆₂₃₇ 〆₂₃₈ 〆₂₃₉ 〆₂₄₀ 〆₂₄₁ 〆₂₄₂ 〆₂₄₃ 〆₂₄₄ 〆₂₄₅ 〆₂₄₆ 〆₂₄₇ 〆₂₄₈ 〆₂₄₉ 〆₂₅₀ 〆₂₅₁ 〆₂₅₂ 〆₂₅₃ 〆₂₅₄ 〆₂₅₅ 〆₂₅₆ 〆₂₅₇ 〆₂₅₈ 〆₂₅₉ 〆₂₆₀ 〆₂₆₁ 〆₂₆₂ 〆₂₆₃ 〆₂₆₄ 〆₂₆₅ 〆₂₆₆ 〆₂₆₇ 〆₂₆₈ 〆₂₆₉ 〆₂₇₀ 〆₂₇₁ 〆₂₇₂ 〆₂₇₃ 〆₂₇₄ 〆₂₇₅ 〆₂₇₆ 〆₂₇₇ 〆₂₇₈ 〆₂₇₉ 〆₂₈₀ 〆₂₈₁ 〆₂₈₂ 〆₂₈₃ 〆₂₈₄ 〆₂₈₅ 〆₂₈₆ 〆₂₈₇ 〆₂₈₈ 〆₂₈₉ 〆₂₉₀ 〆₂₉₁ 〆₂₉₂ 〆₂₉₃ 〆₂₉₄ 〆₂₉₅ 〆₂₉₆ 〆₂₉₇ 〆₂₉₈ 〆₂₉₉ 〆₃₀₀ 〆₃₀₁ 〆₃₀₂ 〆₃₀₃ 〆₃₀₄ 〆₃₀₅ 〆₃₀₆ 〆₃₀₇ 〆₃₀₈ 〆₃₀₉ 〆₃₁₀ 〆₃₁₁ 〆₃₁₂ 〆₃₁₃ 〆₃₁₄ 〆₃₁₅ 〆₃₁₆ 〆₃₁₇ 〆₃₁₈ 〆₃₁₉ 〆₃₂₀ 〆₃₂₁ 〆₃₂₂ 〆₃₂₃ 〆₃₂₄ 〆₃₂₅ 〆₃₂₆ 〆₃₂₇ 〆₃₂₈ 〆₃₂₉ 〆₃₃₀ 〆₃₃₁ 〆₃₃₂ 〆₃₃₃ 〆₃₃₄ 〆₃₃₅ 〆₃₃₆ 〆₃₃₇ 〆₃₃₈ 〆₃₃₉ 〆₃₄₀ 〆₃₄₁ 〆₃₄₂ 〆₃₄₃ 〆₃₄₄ 〆₃₄₅ 〆₃₄₆ 〆₃₄₇ 〆₃₄₈ 〆₃₄₉ 〆₃₅₀ 〆₃₅₁ 〆₃₅₂ 〆₃₅₃ 〆₃₅₄ 〆₃₅₅ 〆₃₅₆ 〆₃₅₇ 〆₃₅₈ 〆₃₅₉ 〆₃₆₀ 〆₃₆₁ 〆₃₆₂ 〆₃₆₃ 〆₃₆₄ 〆₃₆₅ 〆₃₆₆ 〆₃₆₇ 〆₃₆₈ 〆₃₆₉ 〆₃₇₀ 〆₃₇₁ 〆₃₇₂ 〆₃₇₃ 〆₃₇₄ 〆₃₇₅ 〆₃₇₆ 〆₃₇₇ 〆₃₇₈ 〆₃₇₉ 〆₃₈₀ 〆₃₈₁ 〆₃₈₂ 〆₃₈₃ 〆₃₈₄ 〆₃₈₅ 〆₃₈₆ 〆₃₈₇ 〆₃₈₈ 〆₃₈₉ 〆₃₉₀ 〆₃₉₁ 〆₃₉₂ 〆₃₉₃ 〆₃₉₄ 〆₃₉₅ 〆₃₉₆ 〆₃₉₇ 〆₃₉₈ 〆₃₉₉ 〆₄₀₀ 〆₄₀₁ 〆₄₀₂ 〆₄₀₃ 〆₄₀₄ 〆₄₀₅ 〆₄₀₆ 〆₄₀₇ 〆₄₀₈ 〆₄₀₉ 〆₄₁₀ 〆₄₁₁ 〆₄₁₂ 〆₄₁₃ 〆₄₁₄ 〆₄₁₅ 〆₄₁₆ 〆₄₁₇ 〆₄₁₈ 〆₄₁₉ 〆₄₂₀ 〆₄₂₁ 〆₄₂₂ 〆₄₂₃ 〆₄₂₄ 〆₄₂₅ 〆₄₂₆ 〆₄₂₇ 〆₄₂₈ 〆₄₂₉ 〆₄₃₀ 〆₄₃₁ 〆₄₃₂ 〆₄₃₃ 〆₄₃₄ 〆₄₃₅ 〆₄₃₆ 〆₄₃₇ 〆₄₃₈ 〆₄₃₉ 〆₄₄₀ 〆₄₄₁ 〆₄₄₂ 〆₄₄₃ 〆₄₄₄ 〆₄₄₅ 〆₄₄₆ 〆₄₄₇ 〆₄₄₈ 〆₄₄₉ 〆₄₅₀ 〆₄₅₁ 〆₄₅₂ 〆₄₅₃ 〆₄₅₄ 〆₄₅₅ 〆₄₅₆ 〆₄₅₇ 〆₄₅₈ 〆₄₅₉ 〆₄₆₀ 〆₄₆₁ 〆₄₆₂ 〆₄₆₃ 〆₄₆₄ 〆₄₆₅ 〆₄₆₆ 〆₄₆₇ 〆₄₆₈ 〆₄₆₉ 〆₄₇₀ 〆₄₇₁ 〆₄₇₂ 〆₄₇₃ 〆₄₇₄ 〆₄₇₅ 〆₄₇₆ 〆₄₇₇ 〆₄₇₈ 〆₄₇₉ 〆₄₈₀ 〆₄₈₁ 〆₄₈₂ 〆₄₈₃ 〆₄₈₄ 〆₄₈₅ 〆₄₈₆ 〆₄₈₇ 〆₄₈₈ 〆₄₈₉ 〆₄₉₀ 〆₄₉₁ 〆₄₉₂ 〆₄₉₃ 〆₄₉₄ 〆₄₉₅ 〆₄₉₆ 〆₄₉₇ 〆₄₉₈ 〆₄₉₉ 〆₅₀₀ 〆₅₀₁ 〆₅₀₂ 〆₅₀₃ 〆₅₀₄ 〆₅₀₅ 〆₅₀₆ 〆₅₀₇ 〆₅₀₈ 〆₅₀₉ 〆₅₁₀ 〆₅₁₁ 〆₅₁₂ 〆₅₁₃ 〆₅₁₄ 〆₅₁₅ 〆₅₁₆ 〆₅₁₇ 〆₅₁₈ 〆₅₁₉ 〆₅₂₀ 〆₅₂₁ 〆₅₂₂ 〆₅₂₃ 〆₅₂₄ 〆₅₂₅ 〆₅₂₆ 〆₅₂₇ 〆₅₂₈ 〆₅₂₉ 〆₅₃₀ 〆₅₃₁ 〆₅₃₂ 〆₅₃₃ 〆₅₃₄ 〆₅₃₅ 〆₅₃₆ 〆₅₃₇ 〆₅₃₈ 〆₅₃₉ 〆₅₄₀ 〆₅₄₁ 〆₅₄₂ 〆₅₄₃ 〆₅₄₄ 〆₅₄₅ 〆₅₄₆ 〆₅₄₇ 〆₅₄₈ 〆₅₄₉ 〆₅₅₀ 〆₅₅₁ 〆₅₅₂ 〆₅₅₃ 〆₅₅₄ 〆₅₅₅ 〆₅₅₆ 〆₅₅₇ 〆₅₅₈ 〆₅₅₉ 〆₅₆₀ 〆₅₆₁ 〆₅₆₂ 〆₅₆₃ 〆₅₆₄ 〆₅₆₅ 〆₅₆₆ 〆₅₆₇ 〆₅₆₈ 〆₅₆₉ 〆₅₇₀ 〆₅₇₁ 〆₅₇₂ 〆₅₇₃ 〆₅₇₄ 〆₅₇₅ 〆₅₇₆ 〆₅₇₇ 〆₅₇₈ 〆₅₇₉ 〆₅₈₀ 〆₅₈₁ 〆₅₈₂ 〆₅₈₃ 〆₅₈₄ 〆₅₈₅ 〆₅₈₆ 〆₅₈₇ 〆₅₈₈ 〆₅₈₉ 〆₅₉₀ 〆₅₉₁ 〆₅₉₂ 〆₅₉₃ 〆₅₉₄ 〆₅₉₅ 〆₅₉₆ 〆₅₉₇ 〆₅₉₈ 〆₅₉₉ 〆₆₀₀ 〆₆₀₁ 〆₆₀₂ 〆₆₀₃ 〆₆₀₄ 〆₆₀₅ 〆₆₀₆ 〆₆₀₇ 〆₆₀₈ 〆₆₀₉ 〆₆₁₀ 〆₆₁₁ 〆₆₁₂ 〆₆₁₃ 〆₆₁₄ 〆₆₁₅ 〆₆₁₆ 〆₆₁₇ 〆₆₁₈ 〆₆₁₉ 〆₆₂₀ 〆₆₂₁ 〆₆₂₂ 〆₆₂₃ 〆₆₂₄ 〆₆₂₅ 〆₆₂₆ 〆₆₂₇ 〆₆₂₈ 〆₆₂₉ 〆₆₃₀ 〆₆₃₁ 〆₆₃₂ 〆₆₃₃ 〆₆₃₄ 〆₆₃₅ 〆₆₃₆ 〆₆₃₇ 〆₆₃₈ 〆₆₃₉ 〆₆₄₀ 〆₆₄₁ 〆₆₄₂ 〆₆₄₃ 〆₆₄₄ 〆₆₄₅ 〆₆₄₆ 〆₆₄₇ 〆₆₄₈ 〆₆₄₉ 〆₆₅₀ 〆₆₅₁ 〆₆₅₂ 〆₆₅₃ 〆₆₅₄ 〆₆₅₅ 〆₆₅₆ 〆₆₅₇ 〆₆₅₈ 〆₆₅₉ 〆₆₆₀ 〆₆₆₁ 〆₆₆₂ 〆₆₆₃ 〆₆₆₄ 〆₆₆₅ 〆₆₆₆ 〆₆₆₇ 〆₆₆₈ 〆₆₆₉ 〆₆₇₀ 〆₆₇₁ 〆₆₇₂ 〆₆₇₃ 〆₆₇₄ 〆₆₇₅ 〆₆₇₆ 〆₆₇₇ 〆₆₇₈ 〆₆₇₉ 〆₆₈₀ 〆₆₈₁ 〆₆₈₂ 〆₆₈₃ 〆₆₈₄ 〆₆₈₅ 〆₆₈₆ 〆₆₈₇ 〆₆₈₈ 〆₆₈₉ 〆₆₉₀ 〆₆₉₁ 〆₆₉₂ 〆₆₉₃ 〆₆₉₄ 〆₆₉₅ 〆₆₉₆ 〆₆₉₇ 〆₆₉₈ 〆₆₉₉ 〆₇₀₀ 〆₇₀₁ 〆₇₀₂ 〆₇₀₃ 〆₇₀₄ 〆₇₀₅ 〆₇₀₆ 〆₇₀₇ 〆₇₀₈ 〆₇₀₉ 〆₇₁₀ 〆₇₁₁ 〆₇₁₂ 〆₇₁₃ 〆₇₁₄ 〆₇₁₅ 〆₇₁₆ 〆₇₁₇ 〆₇₁₈ 〆₇₁₉ 〆₇₂₀ 〆₇₂₁ 〆₇₂₂ 〆₇₂₃ 〆₇₂₄ 〆₇₂₅ 〆₇₂₆ 〆₇₂₇ 〆₇₂₈ 〆₇₂₉ 〆₇₃₀ 〆₇₃₁ 〆₇₃₂ 〆₇₃₃ 〆₇₃₄ 〆₇₃₅ 〆₇₃₆ 〆₇₃₇ 〆₇₃₈ 〆₇₃₉ 〆₇₄₀ 〆₇₄₁ 〆₇₄₂ 〆₇₄₃ 〆₇₄₄ 〆₇₄₅ 〆₇₄₆ 〆₇₄₇ 〆₇₄₈ 〆₇₄₉ 〆₇₅₀ 〆₇₅₁ 〆₇₅₂ 〆₇₅₃ 〆₇₅₄ 〆₇₅₅ 〆₇₅₆ 〆₇₅₇ 〆₇₅₈ 〆₇₅₉ 〆₇₆₀ 〆₇₆₁ 〆₇₆₂ 〆₇₆₃ 〆₇₆₄ 〆₇₆₅ 〆₇₆₆ 〆₇₆₇ 〆₇₆₈ 〆₇₆₉ 〆₇₇₀ 〆₇₇₁ 〆₇₇₂ 〆₇₇₃ 〆₇₇₄ 〆₇₇₅ 〆₇₇₆ 〆₇₇₇ 〆₇₇₈ 〆₇₇₉ 〆₇₈₀ 〆₇₈₁ 〆₇₈₂ 〆₇₈₃ 〆₇₈₄ 〆₇₈₅ 〆₇₈₆ 〆₇₈₇ 〆₇₈₈ 〆₇₈₉ 〆₇₉₀ 〆₇₉₁ 〆₇₉₂ 〆₇₉₃ 〆₇₉₄ 〆₇₉₅ 〆₇₉₆ 〆₇₉₇ 〆₇₉₈ 〆₇₉₉ 〆₈₀₀ 〆₈₀₁ 〆₈₀₂ 〆₈₀₃ 〆₈₀₄ 〆₈₀₅ 〆₈₀₆ 〆₈₀₇ 〆₈₀₈ 〆₈₀₉ 〆₈₁₀ 〆₈₁₁ 〆₈₁₂ 〆₈₁₃ 〆₈₁₄ 〆₈₁₅ 〆₈₁₆ 〆₈₁₇ 〆₈₁₈ 〆₈₁₉ 〆₈₂₀ 〆₈₂₁ 〆₈₂₂ 〆₈₂₃ 〆₈₂₄ 〆₈₂₅ 〆₈₂₆ 〆₈₂₇ 〆₈₂₈ 〆₈₂₉ 〆₈₃₀ 〆₈₃₁ 〆₈₃₂ 〆₈₃₃ 〆₈₃₄ 〆₈₃₅ 〆₈₃₆ 〆₈₃₇ 〆₈₃₈ 〆₈₃₉ 〆₈₄₀ 〆₈₄₁ 〆₈₄₂ 〆₈₄₃ 〆₈₄₄ 〆₈₄₅ 〆₈₄₆ 〆₈₄₇ 〆₈₄₈ 〆₈₄₉ 〆₈₅₀ 〆₈₅₁ 〆₈₅₂ 〆₈₅₃ 〆₈₅₄ 〆₈₅₅ 〆₈₅₆ 〆₈₅₇ 〆₈₅₈ 〆₈₅₉ 〆₈₆₀ 〆₈₆₁ 〆₈₆₂ 〆₈₆₃ 〆₈₆₄ 〆₈₆₅ 〆₈₆₆ 〆₈₆₇ 〆₈₆₈ 〆₈₆₉ 〆₈₇₀ 〆₈₇₁ 〆₈₇₂ 〆₈₇₃ 〆₈₇₄ 〆₈₇₅ 〆₈₇₆ 〆₈₇₇ 〆₈₇₈ 〆₈₇₉ 〆₈₈₀ 〆₈₈₁ 〆₈₈₂ 〆₈₈₃ 〆₈₈₄ 〆₈₈₅ 〆₈₈₆ 〆₈₈₇ 〆₈₈₈ 〆₈₈₉ 〆₈₉₀ 〆₈₉₁ 〆₈₉₂ 〆₈₉₃ 〆₈₉₄ 〆₈₉₅ 〆₈₉₆ 〆₈₉₇ 〆₈₉₈ 〆₈₉₉ 〆₉₀₀ 〆₉₀₁ 〆₉₀₂ 〆₉₀₃ 〆₉₀₄ 〆₉₀₅ 〆₉₀₆ 〆₉₀₇ 〆₉₀₈ 〆₉₀₉ 〆₉₁₀ 〆₉₁₁ 〆₉₁₂ 〆₉₁₃ 〆₉₁₄ 〆₉₁₅ 〆₉₁₆ 〆₉₁₇ 〆₉₁₈ 〆₉₁₉ 〆₉₂₀ 〆₉₂₁ 〆₉₂₂ 〆₉₂₃ 〆₉₂₄ 〆₉₂₅ 〆₉₂₆ 〆₉₂₇ 〆₉₂₈ 〆₉₂₉ 〆₉₃₀ 〆₉₃₁ 〆₉₃₂ 〆₉₃₃ 〆₉₃₄ 〆₉₃₅ 〆₉₃₆ 〆₉₃₇ 〆₉₃₈ 〆₉₃₉ 〆₉₄₀ 〆₉₄₁ 〆₉₄₂ 〆₉₄₃ 〆₉₄₄ 〆₉₄₅ 〆₉₄₆ 〆₉₄₇ 〆₉₄₈ 〆₉₄₉ 〆₉₅₀ 〆₉₅₁