

の  
広報

# ウシウ

3  
2004  
No.398



ダイビングキャッチ！白熱の雪合戦！  
～雪の浮島フェスティバル「寒いベヤウッショイ」～

# 「水道料金」と「下水道使用料」 一本化になります！

平成16年5月の検針分から水道料金と下水道使用料を一枚の納入通知書で一括請求することとなります。  
また、これに伴いお客様の水道メーターを検針した際にお届する「使用水量・料金等のお知らせ」が新しくなります。

## 納入が一本化されると

- 使用の開始、休止、廃止、口座振替の届出がそれぞれ一度で済みます。
- 皆様への送付書類が削減でき、経費節減となります。
- 水道料金と下水道使用料が一度で支払えます。

## 請求・納付の方法は？

- 窓口納付の方は、
  - ・役場より送付する「簡易水道・下水道使用料納入通知書」で水道料金、下水道使用料を一括請求しますので指定の窓口でお支払願います。
- 口座振替をご利用の方は、
  - ・請求月の月末に指定の金融機関口座から引き落させていただきます。



## 請求予定金額を事前に知ることはできますか？

- 水道メーター検針時お配りする「使用水量・料金等のお知らせ」で水道料金・下水道使用料の請求予定金額をお知らせします。  
また、口座振替をご利用の方は、前回分の振替済通知となります。

## お支払いできる金融機関

- 利尻町役場 出納室      ○仙法志支所      ○稚内信用金庫利尻支店
- 沓形・仙法志漁業協同組合      ○道内の郵便局

## 口座振替払いのお知らせ

- 料金のお支払は、便利な口座振替をご利用ください。
- 口座振替のお申込みは、各金融機関又は役場建設課でできます。  
領収書、通帳、お届け印をご持参ください。

# 新しくなった「使用水量・料金等のお知らせ」

(検針時に各家庭にお届するものです。)

使用水量・料金等のお知らせ	
平成 年 月 日検針	
名前 様	
使用者番号	
メーター番号	口径値
用途	支払方法
検針員	
設置場所	
今回指針	m <sup>3</sup> 前指針
使用期間	使用水量
	下水水量
簡易水道	基本料
	超過料
	メーター料
	計
合計金額	円
口座振替予定日	平成 年 月 日
口座振替済のお知らせ	
使用月	月 ~ 月使用分
簡易水道	m <sup>3</sup> 簡易水道料
下水	m <sup>3</sup> 下水料
合計金額	円
納入日	平成 年 月 日
問い合わせ先 利尻町役場建設課	
TEL 01638-4-2345	

○このお知らせは、使用水量・料金等のお知らせです。

○口座振替をご利用の方は、振替指定日・前回分の振替済通知が記載されていますのでご確認ください。

請求額を算定する基礎となる使用水量

水道料金・下水道使用料の合計額

この欄に水道料金・下水道使用料の合計額が記載されます。(一本化による請求額になります。)

口座振替ご利用の方は、この欄に記載されている指定日に、上記合計額を指定の口座から引落しいたします。

口座振替ご利用の方の、前回分の振替済通知となります。

# 新しくなった納入通知書

(窓口納付の方へ)

新しい通知書は、官製はがきサイズで送付されます。(右下角からはがすと、料金の内訳が記載されています。)

はがすと料金の内訳が記載されています。

省形郵便局  
料金後納郵便

097-0401

利尻郡利尻町省形字緑町  
水道 太郎 様

**重要** 簡易水道 使用料納入通知書

〒097-0401  
利尻郡利尻町省形字緑町14番地1  
利尻町役場建設課  
TEL 01638-4-2345

お知らせは内側にあります。ここからゆっくりはがしてください。

はがすと  
料金内訳

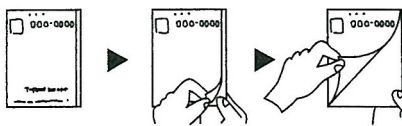
(役場保管用)

(金融機関)

(納入者保管用)

簡易・下水道使用料納入通知書	簡易水道 納入書	簡易水道 納入通知書兼領収書
郵便振替口座 02850-4-960077 使用番号	郵便振替口座 03520-4-960077	郵便振替口座 03520-4-960077
加入者 利 尻 町 助 役	加入者 利尻町助役	加入者 利尻町助役
調定番号		
使用番号		
使用水量		
簡易水道	基本料	基本料
超過料	下水	超過料
メーター料	超過料	メーター料
使用料	下水道使用料	下水道使用料
計	計	計
合計金額	合計金額	合計金額
上記のとおり通知します。		上記のとおり納入してください。
取りまとめ局 省形郵便局 (〒097-0499) (受付係=利尻町) (利尻町保管)	簡易水道納入書 (金融機関又は郵便局保管用)	簡易水道納入通知書兼領収書 (納入者保管)

ここからゆっくりはがします。



水道料金・下水道使用料の合計額

この欄に水道料金・下水道使用料の合計額が記載されます。(一本化による請求額になります。)

お問い合わせ：建設課水道係・下水道管理係 TEL 01638-4-2345

# 利尻町定住促進団地 「あけぼのニュータウン」貸付募集

あなたの「やすらぎ」と「めくもい」のある  
マイホームづくりを利尻町が応援します

利尻町では、町民の定着と町外からの転入を促し、過疎化の防止と活性化を図るため、次の要領により住宅新築希望者に宅地の貸付をいたします。

なお、国の補助事業により造成したため土地は分譲できませんが、半永久的に貸付いたします。

また、道路（舗装）、排水、下水道施設を完備しております。

## 団地の位置及び名称・区画数

- 1) 位置 利尻町沓形字泉町
- 2) 名称 あけぼのニュータウン
- 3) 区画数 26区画（うち17区画は賃貸借契約済）

## 年間賃貸料・区画面積・配置図（別表）

## 貸付の条件等

- 1) 本町に住所を有する者、又は有することとなる者  
（住宅を新築される方、又は他市町村からUターン、Iターン、定年退職後の落ち着き先として本町に永住を予定している方などが該当します。）
- 2) 貸付の日（賃貸借契約締結日）から2年以内に団地に住宅を新築する者

## 貸付方法

- 1) 平成16年4月1日貸付決定し、賃貸借契約締結の予定  
（同一区画に2人以上の申込みがあった場合は抽選となります）
- 2) 賃貸借契約締結後は直ちに住宅の着工ができます

## 貸付申込方法及び受付期間

「あけぼのニュータウン貸付申込書」が役場産業振興課又は仙法志支所にありますので、希望される方は、貸付申込書を平成16年3月31日(水)までに提出してください。

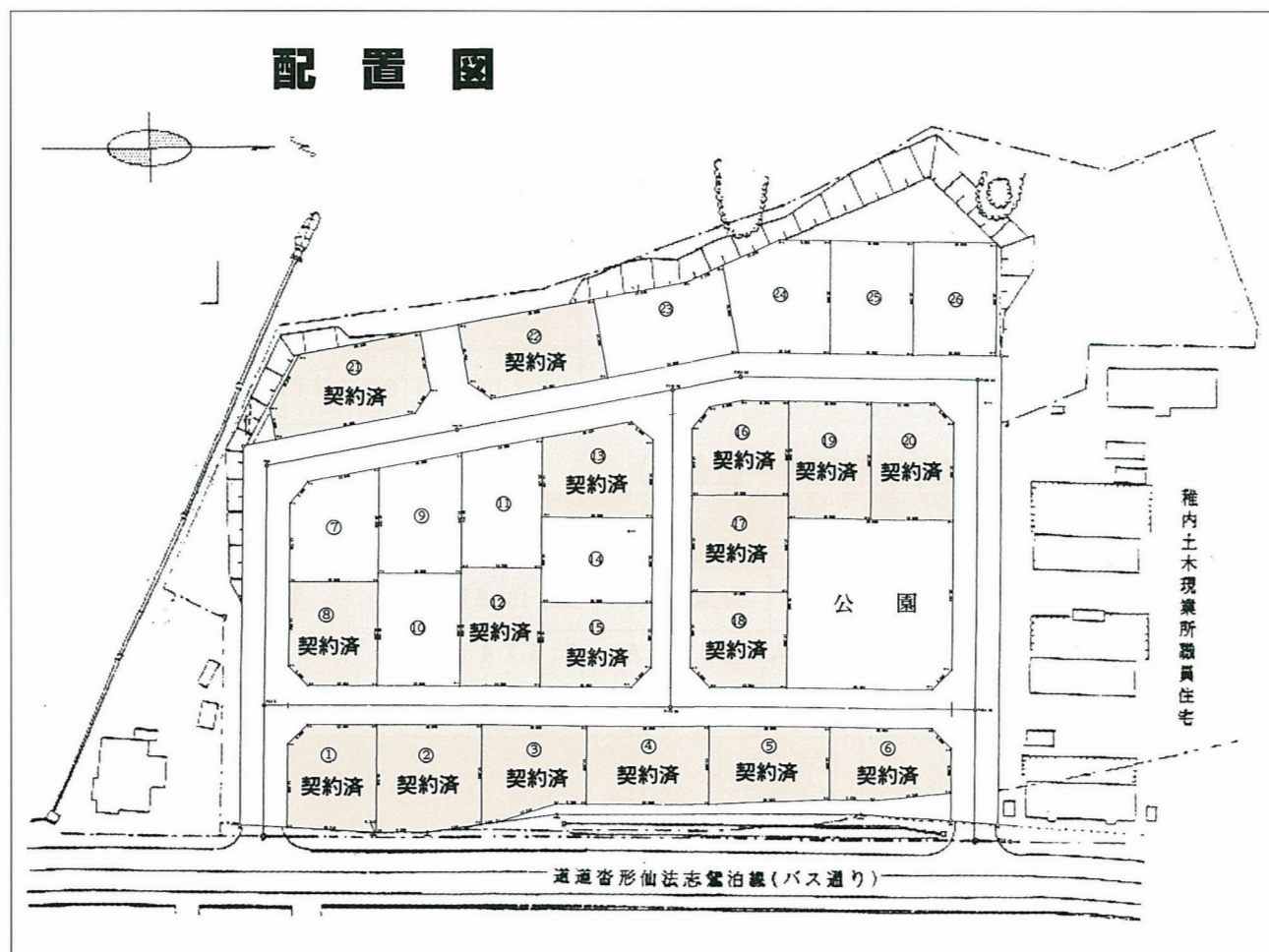
## 申込み・お問い合わせ先

産業振興課（☎01638-4-2345）へお問い合わせください。

年間賃貸料・区画面積

宅地番 地号	面積 m <sup>2</sup> (坪)	年間賃貸料 円	宅地番 地号	面積 m <sup>2</sup> (坪)	年間賃貸料 円
1	294.84 (89.35坪)	契約済	14	300.00 (90.90坪)	45,000
2	358.09 (108.51坪)	契約済	15	293.75 (89.02坪)	契約済
3	294.30 (89.18坪)	契約済	16	285.03 (86.37坪)	契約済
4	308.00 (93.33坪)	契約済	17	297.50 (90.15坪)	契約済
5	297.00 (90.00坪)	契約済	18	291.25 (88.26坪)	契約済
6	269.77 (81.75坪)	契約済	19	315.00 (95.45坪)	契約済
7	290.87 (88.14坪)	43,640	20	308.75 (93.56坪)	契約済
8	289.75 (87.80坪)	契約済	21	371.06 (112.44坪)	契約済
9	299.23 (90.68坪)	44,890	22	343.75 (104.16坪)	契約済
10	300.00 (90.90坪)	45,000	23	341.81 (103.58坪)	51,280
11	315.40 (95.57坪)	47,310	24	345.26 (104.62坪)	51,790
12	304.50 (92.27坪)	契約済	25	300.00 (90.90坪)	45,000
13	313.05 (94.86坪)	契約済	26	300.00 (90.90坪)	45,000

配置図



# 利尻町職員の給与・職員数のあらまし

町民の皆様、町行政についてより一層ご理解を深めていただくため、職員給与や職員数がどうなっているのか、その概要をお知らせいたします。

## 〔給与〕

町職員の給与は、国の職員の給与を基準にし、毎年国や道、他の市町村とのバランスを考えながら、町議会の議決を得て条例で定められています。国の職員の給与を100として見た場合、利尻町職員の給与は平成15年4月1日現在89.8となっています。

## 〔職員数〕

町職員数は、平成15年4月1日現在で107名となっています。

主な内訳は、一般行政部門で52名、特別行政部門（教育関係）で15名、公営企業等部門で40名です。

## ○給与の仕組

毎月決まって支給されるもの	給料	一般的に基本給と言われるものであり、経験年数や職員の責任の度合いによって条例で定められているもの
	扶養手当	扶養親族のある職員に支給
	住居手当	職員の住宅に対し、住宅料の一部を支給するもの
	通勤手当	職員が勤務地から片道2 km以上離れた所から通勤している場合に支給されるもの
実績に応じて支給されるもの	管理職手当	課長及び課長補佐職の者が給料の7%~10%の範囲で支給されているもの
	特殊勤務手当	危険な作業や困難な業務に従事するものに支給されるもの
	時間外勤務手当	勤務時間を超過して勤務した場合に支給されるもの（夜間・休日勤務等）
	その他の手当	宿日直手当（1回4,200円）・特勤勤務手当（給料の7%）等
一定の時期に支給されるもの	期末勤勉手当	一般的にボーナスと言われるもの
	寒冷地手当	一般的に燃料手当と言われるもの
	退職手当	退職時に勤務年数や退職時の給料額に応じて、決められた支給率によって支給されるもの

## ○人件費の状況

平成14年度の一般会計決算のうち、人件費が占める割合は次のとおりです。

人件費には、職員に支給する給与の他に特別職に支給する報酬・給与なども含まれます。

歳出総額(A)	人件費(B)	人件比率(B/A)	13年度比率
4,874,086千円	613,984千円	12.6%	11.6%

## ○給与費の状況（平成15年度利尻町一般会計）

職員数(A)	給与費(B)			
	給与	職員手当	期末・勤勉手当	計
67人	231,111千円	57,235千円	91,822千円	380,168千円

※1人あたり(B/A) = 5,674千円



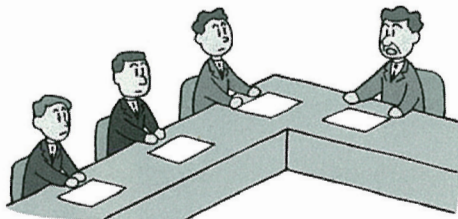
## ○職員の初任給と平均給料月額（平成15年4月1日現在）

(単位：円)

区分	初任給	採用2年経過後の給料額	経験年数区分別平均給料月額			平均年齢(歳)	平均給料月額
			10年以上15年未満	15年以上20年未満	20年以上25年未満		
一般行政職	大学卒	171,500	185,600	272,300	294,100	38.11	282,700
	短大卒	149,200	161,000	225,200	—		
	高校卒	139,500	149,200	218,500	250,700		

## ○特別職の給料等の状況（平成16年1月1日現在）

町長等の理事者や町議会議員の給料などは、一般職とは別の条例で定められています。



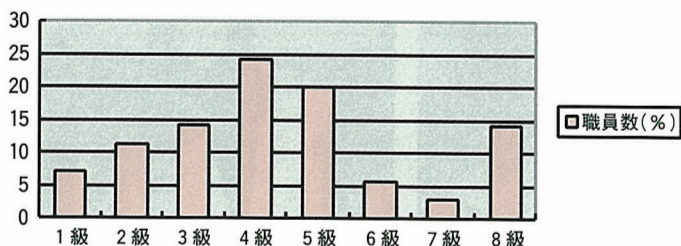
区 分	給料等月額	期末手当の支給割合（月分）			
		6月期	12月期	3月期	合計
町 長	730,000円	2.10	2.30	-	4.40
助 役	620,000円				
教育長	580,000円				
議 長	245,000円				
副議長	200,000円				
議 員	180,000円				

## ○職員手当の状況（平成16年1月1日現在）

手当名	内 容	備 考	手当名	内 容	備 考
扶養手当	①配偶者 13,500円	国と 同じ	期末 手当 及び 勤勉 手当	[期末手当] [勤勉手当]	国と 同じ
	②配偶者以外の扶養親族 (2人目まで) 6,000円 (3人目から) 5,000円			6月期 1.40 0.70 12月期 1.60 0.70 3月期 なし なし 合計 3.00 1.40	
住居手当	③15歳以上から22歳までの子供 5,000円	国とは 一部 異なる	寒冷 地手 当	※職務上の段階等による加算措置 あり 課長職15% 課長補佐職12% 係長職10% 主任職 5%	国とは 一部 異なる
	①自己所有住宅 5,000円 ②借家で家賃が12,000円を超える 場合 家賃額に応じて、27,000円を 限度			扶養親族などの数に応じて、次 の範囲で支給される。 96,370円～275,210円	
通勤手当	①交通機関利用者 バスなどの運賃に応じて 50,000円を限度に支給	国と 同じ	退職 手当	[自己都合] [勤奨・定年]	国とは 一部 異なる
	②自家用車利用者 通勤距離に応じて20,900円を 限度に支給			勤続20年 21.0 28.875 勤続25年 33.75 44.55 勤続35年 47.5 62.7 最高限度額 60.0 62.7	
特殊 勤務 手当	利尻町には4種類の特殊勤務手 当があります。	国と 同じ	※退職時特別昇給 最高5号俸 勤奨退職制度 有		
	①伝染病防疫手当 ②火薬類取扱業務手当 ③潜水作業手当 ④養護業務手当 1人あたりの支給額 9,600円 支給対象職員割合 16.5%				

## ○一般行政職の級別職員数の状況（平成15年4月1日現在）

一般行政職とは、一般的に言う事務系職員のこと（税務や下水道などの担当は除く）で、現在は70名です。



級別	役 職 名	職員数(構成比%)
1級	主事補・主事	5名(7.1)
2級	主事・技師	8名(11.4)
3級	主事・技手	10名(14.3)
4級	主任・係長等	17名(24.3)
5級	係長等	14名(20.0)
6級	課長補佐・係長	4名(5.7)
7級	課長等	2名(2.9)
8級	課長等	10名(14.3)

このページに関するお問い合わせは、総務課総務係まで  
TEL 01638-4-2345 FAX 01638-4-3553  
E-mail:soumu@town.rishiri.hokkaido.jp

仙法志会場 (2/8)

# 「雪のわらしゃんど広場」

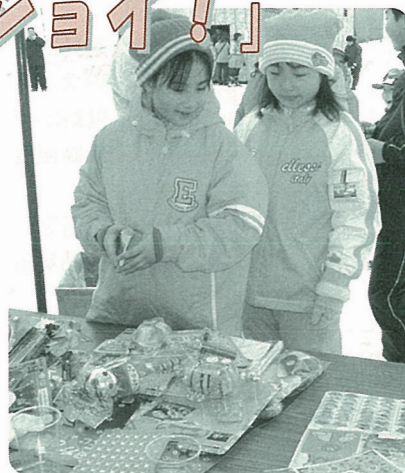


街をひと歩き  
町内での活動などホットな話題

# 雪の浮島フェスティバル

沓形会場 (2/14)

## 「寒いべや、ワッショイ！」



寒い日が続く中、今年も「雪の浮島フェスティバル」が開催されました。2月8日に仙法志で、2月14日に沓形でそれぞれ開催され、両地区ともたくさんの方々が来場され、子供からお年寄りまで、寒さに負けず元気に楽しんでいました。  
2004/2/8・14

↓雪まつりに合わせ、信金前には職員手作りによる雪像もお目見え





# 白熱の攻防戦! 真剣そのもの!

利尻百人一首愛好会「天つ風」によるカルタ大会が交流促進施設どんとで行われました。町内外から多数の参加があり、全28チーム・約80名による白熱した攻防戦が繰り広げられました。

現在、「天つ風」では会員を募集しています。カルタに興味のある方は【種富町田村 - TEL 4-2586】へご連絡下さい。

2004/2/11



「わが衣では」の部 優勝

「やくやもしほ」の部 優勝

「猶あまりある」の部 優勝



「ハル・マイ・カナちゃん'S」



「となりのタモリさん」



「高校生」

## 天つ風カルタ大会成績表

### ◎「わが衣では」の部（初級）

優勝	ハル・マイ・カナちゃん'S	斉藤 悠	米田 舞	浜岸佳那子
準優勝	拓人チーム	北島 拓人	石川 杏菜	品川 華菜
第3位	ソニック	立花美都希	伊藤 春希	工藤 萌里

### ◎「やくやもしほ」の部（中級）

優勝	となりのタモリさん	西川 真希	矢田 未来	砂田ひろみ
準優勝	地球儀	田村 和也	加藤 優汰	中山 維菜
第3位	鴛小スワローズ	高橋 功人	喜多 優樹	佐藤 泰智

### ◎「猶あまりある」の部（上級）

優勝	高校生	吉田ひかり	若木 まり	谷永 憲司
準優勝	KARUBE☆	砂田さゆり	保野 彩奈	新浜さえ子
第3位	1-A	越智 文子	菊地 麻美	富山 芙雪

## 北海道の最低賃金

北海道（地域別）最低賃金は、  
北海道内で事業を営む使用者及びその事業場で働く  
すべての労働者（臨時・パート・アルバイト等を含む）に適用されており、  
平成15年度は改正がなかったため（例年10月1日改正）  
引き続き現行の最低賃金が適用されます。

北海道最低賃金 時間額 **637円**

※平成14年10月1日 発効

## 国税専門官募集

1. 受験申込受付期間  
平成16年4月1日（木）～4月16日（金）
2. 試験日  
・1次試験 6月13日（日）  
・2次試験 7月26日（月）～29日（木）の  
4日間のうち指定する日
3. 試験地  
札幌市
4. 合格発表  
・第1次試験合格者 7月6日（火）  
・最終合格者 8月31日（火）

※詳細についてのお問合せ先

札幌国税局人事第2課 人事専門官（採用担当）  
TEL 011-231-5011（内線2315）

# ●博物館発利尻情報●

## ●身体が柔らかくこんやく状の魚

平成一五年一二月一七日、  
沓形の蘭泊沖で見知らぬ魚が  
雑網ざつあみに掛かったとの連絡があ  
りました。掛かったのは四〇  
分ほどの沖合で深さは約八〇  
尋（約一二一メートル）。掛けたの  
は高橋貢さんです。

博物館に届いてから魚調べ  
が始まりました。博物館でも  
見たことのない魚。すぐには  
名前がわかりません。一緒に  
調べてくれたのは利尻地区水  
産技術普及指導所、稚内水産  
試験場でした。

利尻では魚と図鑑を見比  
べ、写真を撮って稚内水産試  
験場に送りました。そこで出  
した結論が一番近いのがイサ  
ゴビクニン。次いで考えられ  
るのがエゾクサウオ、ビクニ  
ンです。どれを見ても体色が  
違っていることなど個体変異が  
大きいのでなかなかこれだと  
決められません。『北日本魚  
類大図鑑』を見ると身体の細



長さ、柔軟な皮膚などからイ  
サゴビクニンにもっとも近く  
なります。北海道の周辺、日  
本海、オホーツク海、千島列  
島で見ら  
れます。

水深五  
〇〜二〇  
〇メートルに生  
息し体は  
細長く柔  
らかくこ  
んにやく  
状です。  
鰓孔きょうこう、  
背鰭せいりきなど  
をしっか  
りと見比  
べていか  
なければ  
なりません。この  
魚を知っ  
ている方  
は博物館  
まで連絡  
をくださ  
い。

# 教育委員会からお知らせ

『平成十五年度町内小中学校児童・生徒  
就学援助に係る申請手続きについて』

- 平成十六年度も引き続き  
就学援助を行いますので、  
は、入学または在学される  
学校の校長、または教育委  
員会管理係に申し込み願  
います。（申し込み期日は平成  
十六年三月三十一日まで）  
尚、認定にあたっては、  
次のいずれかに該当する者  
について対象となります。
- ①前年度または当該年度に  
おいて次のいずれかの措  
置を受けた者
    - ア 生活保護法に基づく保  
護の停止または廃止
    - イ 地方税法に基づく個人  
の事業税の減免、市町村  
民税の非課税・減免また  
は固定資産税の減免
    - ウ 国民年金法に基づく国  
民年金の掛金の減免
    - エ 国民健康保険法に基づ  
く保険料の減免または徴  
収の猶予
  - ②①以外の者で、次のい  
れかに該当する者
    - ア 保護者が失業対策事業  
適格者手帳を有する日雇  
労働者または職業安定所  
登録日雇労働者
    - イ 保護者の職業が不安定  
で、生活状態が悪いと認  
められる者
    - ウ 学級費、PTA会費等  
の学校納付金の減免の行  
われている者
    - エ 学校納付金の納付状態  
の悪い者、昼食、被服等  
が悪い者または学用品、  
通学用品等に不自由して  
いる者で保護者の生活状  
態が極めて悪いと認めら  
れる者
    - オ 経済的理由による欠席  
日数が多い者



# わが家のアイドル

菊池 <sup>ふうか</sup> 風花 ちゃん (2さい)  
 沓形字泉町 父：俊之 母：治美

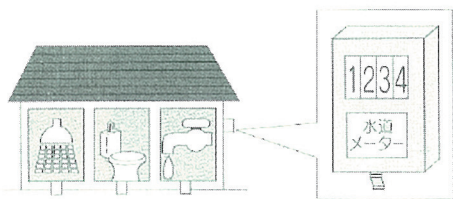
おかあさんからひとこと

これからも明るくてやさしい  
 元気な風花でいてくださいネ!

## 仙法志地区の水道使用料 検針・徴収月が変わります!

本年5月より、3ヶ月検針から **2ヶ月検針へ** (毎月検針を除く)

料金の算定の基礎となる水量は  
水道メーターで算定しています。



(5・7・9・11・1・3月 検針)  
 一般の水道使用料

料金 種別	基本料金 1月につき		超過料金 (1立方メートルにつき)
	水 量	料 金	
一般	10立方メートル まで	1,500円	150円
臨時	1立方メートルにつき		250円

### — 水道使用料の内容とは? —

- ◎ 1ヶ月の水道使用料は、基本料金に水道メーターの使用料が加算されます。
- ◎ 給水使用料が5立方メートル以下については基本料金の2/3の額にメーター使用料が加算されます。
- ◎ 使用を休止している間(閉栓)は、基本料金の半額にメーター使用料が加算されます。ただし、休止または廃止の届出がない時は全額徴収されます。

仙法志地区の水道使用料は  
**2ヶ月ごと**  
 の請求となります。

### ☆料金のお支払いは、便利な口座振替で!

口座振替のお申し込みは、希望の金融機関(稚内信金利尻支店・沓形漁業協同組合・仙法志漁業協同組合・町内の郵便局)の窓口にて①通帳②届出印を持参いただければ、簡単に手続きができますので、ぜひご利用ください。

風雨のなか夜中に登る

昔から我が家では権現さんを信仰してたようだね。というの私が小さかったとき腹膜炎を起したんだ。医者が治るのは難しいねといって私の父富山兼蔵はあきらめないで夜中に水をかぶって身体を清める水ごおりを何日も続けたんだ。私のおなか治ったんで、それから父親は権現さんの御利益があったからだといって大好きだった酒をびったりとやめてしまったのさ。

それは、父の姉が杵形泉町の成田に嫁に行って権現さんを祀ってたから、何かあると権現さんをしつかりと祀って祈願しなさいとよっくいわれてたからでしょう。昭和二九年、私たちが利尻に戻ってき

利尻の語り (186)

利尻山頂上に祀る  
権現さんを背負う

語り 富山 金治さん

た年だった。七月十日に、利尻山の頂上に備えた新しいお堂に権現さんの御神体、一つの石に彫られた男神・女神を供えるので御神体を、権現さんを信仰しているみんなでもっていこうというんで、私たちも参加したんだ。父の富山兼蔵、私と家内のみよ子、生まれて八ヶ月の和枝の四人だった。

御神体背負って

前の日に長浜からバスに乗って鴛泊まで行って登り始めるまで利尻山神社で待ってたんだ。だけど雨、風が強くとっても登られないと思ったけど、その時の神主さんが、「明日の朝は晴れるよ」というので五〇人ほどで登ったんだ。権現さんの御神体を白いサラシできちんと捲いたのを

担いだのは男の人たち。三〇人ぐらいの女の人たちは白いサラシでつないで紐のようにして引張ってくれたんだ。

雨と風のなか、夜中一時に登った。御神体を交代して背負ったことや、みんなが離れずくっついて歩いたから大変だった。自分が御神体を背負ったのが急な岩けわらだつた。疲れてただけけどみんながどんどん引張ってくるんで足が動かないんだ。この時の疲れはものすごかった。

でも、頑張って登って頂上に着いたときは晴れてた。御来光をみんなで見つめたのが今でも忘れられないね。頂上に着いてから生後八ヶ月の和枝のおしめを取り替えたけど、雨と風のせいでも身体が真っ青だった。かなり冷えると思うけど心配したけど、泣くこともなく、帰りもしつかりと父親におぶさってきたから、身体は大丈夫だった。家に帰ってきてからも風邪ひくことなんてなかったんだ。これも権現様のご利益なんだろうと思っただね。このことは今

でも続いているね。それは家や身近なところでないかあると利尻山を見て頂上にいる権現さんに祈願してるんだ。

語り 富山金治さん 大正

一四年七月一三日、杵形に生まれる。函館などに出て昭和二九年に利尻島に戻り仙法志字長浜に住む。  
採訪 平成一六年二月一九日



権現さんを背負って利尻山頂上のお堂に祀った 昭和29年7月10日

# ふるさと利尻の 情報をお届け！ ふるさと情報サービス 事業

町では、都会で暮らす利尻町出身者に『ふるさと利尻』の情報を提供し、ふるさととの絆を深めてもらうことを目的として「利尻町ふるさと情報サービス事業」を実施しています。

この事業は、1年分（2ヶ月に1回配布）の郵便料1,000円を負担いただいた希望者を会員として登録し、「広報りしり」「議会だより」「観光パンフレット」等を提供する事業です。

すでに登録されている会員で更新を希望される方、また新しく希望される方は、住所・氏名・電話番号を記載のうえ、（1,000円を郵便切手、定額小為替、現金書留のいずれかで）お申し込み下さい。

※詳しくは右記の連絡先までお問い合わせ下さい。

〒097-0401

北海道利尻郡利尻町沓形字緑町

利尻町役場

産業振興課広報交通係 まで

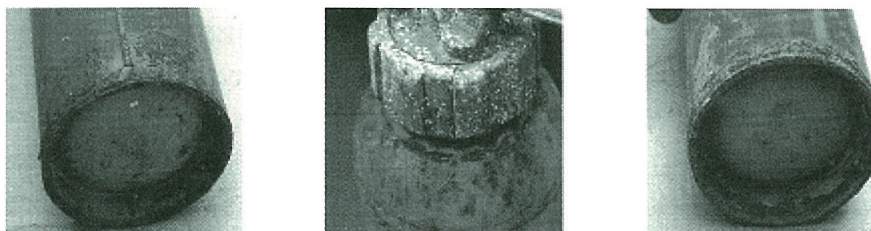
TEL 01638-4-2345 FAX 01638-4-3553

## 消防だより No.324 【その油断 火から炎へ 災いへ】

# こんな消火器、お家に置いていませんか？

無火災日数

一一八三日（二月十日現在）



### 消火器の廃棄について

- ・このような不要な消火器を一般のゴミや粗大ゴミとして出してはいけません。
- ・不要になった消火器は絶対に使用せず、お買い求めになった業者に依頼するか、または消防署の方へお問い合わせ下さい。

容器やキャップにサビ、キズ、変形、そしてキャップにゆるみなどがあるものは危険ですので、**絶対**に使用しないで下さい。

## 今月の防火ショット



婦人防火クラブ新年防火の集い



少年消防クラブ 防火の集い



利尻高校 救急講習会

1月の火災・救急出動件数

火災

0件

救急

7件

# ぴいぷる

## はじめまして！ベビー

1月24日 御崎 藤野 可鈴 (真 詞)

## はっぴい・うえていんぐ

2月6日 泉町  成田 竜二  
鈴木 陽子

2月13日 種富町  松野 英昭  
河野 恵

## おくやみもうしあげます

1月26日 政 泊 駒井 行郎 (70歳)  
2月10日 神 磯 北辻 末松 (70歳)  
2月11日 元 村 星田くに子 (70歳)  
2月13日 御 崎 濱田吉三郎 (86歳)

### ■人の動き■

世帯数 1, 3 3 7 世帯 (+3)  
人口 2, 9 2 2 人 (±0)  
男 1, 3 8 4 人 (±0)  
女 1, 5 3 8 人 (±0)

平成16年1月末現在  
(住民基本台帳登録人口)

## 利尻島国保中央病院 産婦人科診療のお知らせ(予定)

(札幌医大産婦人科出張診療)

3月1日(月)～3月4日(木) 西川 鑑 先生  
3月8日(月)～3月11日(木) 遠藤 俊 明 先生  
3月15日(月)～3月18日(木) 寒河江 悟 先生  
3月22日(月)～3月25日(木) 藤井 美 穂 先生

受付は午前中だけです。

問合せ 利尻島国保中央病院 (☎01638-4-2626)

## ご厚情に 感謝します

この度、次の方々から愛情銀行に金一封が預託されましたので、紙上を借りてお礼申し上げます。

▼沓形字緑町 品川春恵様から、夫 康三様の香典返しを  
廃して

▼仙法志字政治 駒井アサ様から、夫 行郎様の香典返しを  
廃して

▼利尻富士町 寺田まゆみ様から、母 星田くに子様の香典返しを  
廃して

(利尻町社会福祉協議会)

▼仙法志字御崎 濱田嗣生様から、父 吉三郎様の香典返しを  
廃して

▼仙法志字神磯 北辻妙子様から、夫 末松様の香典返しを  
廃して

## 運転免許証更新時講習会

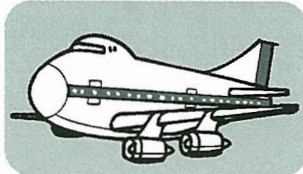
- 日時 3月12日(金)
- 場所 利尻島開発総合センター
- 優良講習 午後5時30分より



※更新手続きをした方であれば受講できません。

稚内警察署沓形駐在所 ☎01638-4-2110

## 3月の空



### 飛行機運航時刻表 (3/1～3/31)

利尻発12:25 → 千歳着13:30	千歳発11:00 → 利尻着12:00
稚内発09:35 → 千歳着10:35	千歳発14:00 → 稚内着15:05
稚内発15:40 → 丘珠着16:30	丘珠発08:15 → 稚内着09:05