

# 利尻町

## 医療と介護と福祉のお役立ち情報

利尻町にお住まいの高齢者やご家族のみなさまへ  
生活に役立つ様々なサービスや情報をご紹介します  
(掲載情報は、令和6年度時点の情報です)





## 【内 容】

- P3~P7 **医療機関情報**  
利尻町の病院、歯科診療所、薬局情報
- P8~P12 **相談窓口**  
介護や生活の相談窓口
- P13~P14 **介護サービス（訪問）**  
利尻町の訪問看護、ヘルパー
- P15~P17 **介護サービス（通い）**  
デイサービス、デイケア
- P18~P19 **介護サービス（宿泊）**  
短期で宿泊できるサービス
- P20~P21 **施設情報（入居）**  
共同で生活できる施設
- P22~P23 **施設情報（入所）**  
介護を受けながら生活できる施設
- P24~P32 **その他サービス・町のサービス情報**

## 【事業所の特色・サービス内容】

島で唯一の病院です。定期通院はもちろん、体調不良やケガをした際も当院へ受診またはご相談下さい。健康診断も行っていますので、希望される方は当院までご相談下さい。リハビリや栄養指導なども行っております。また、島外の病院に通院されている方で、お手紙を持ってきていただければ、投薬・検査も当院で継続治療を行うことも可能な場合がございます。通院が困難な方へは、訪問診療も行っております。何かあれば気軽にご相談ください。

## 営業日について

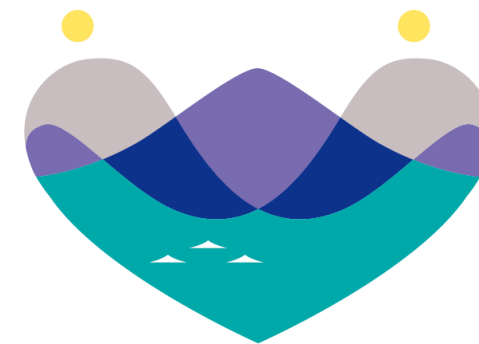
平日 8時15分～11時 13時～15時(月・水・木・金)  
**火曜日 休診**(内視鏡検査・訪問診療のため)  
 発熱外来 電話受付 8時30分～11時 診察 13時～15時  
 整形外科・婦人科・眼科についてはIPをご確認ください  
 救急は365日24時間受付しております。救急車以外の夜間・休日の受診の際は、必ず当院に電話連絡をしてください。

## 所在地

利尻町杓形字緑町11番地

## お問い合わせ先

電話:84-2626



利尻島国保中央病院

## 【事業所の特色・サービス内容】

むし歯や歯周病のこと、お口のお困りごとの相談や治療を行っています。  
「最近、なんだか固いものが食べにくい・・・。」「よくおせるようになってきた・・・。」など、ささいなことでもご相談ください。  
通院が困難な方には、往診のご相談もお受けします。

### 営業日について

月・水・金 9時～12時 13時30分～17時  
火・木 9時～12時 14時30分～19時  
(土・日・祝日・年末年始はお休み)

### 所在地

利尻町仙法志字本町67番地

### お問い合わせ先

電話:85-1850





## 【事業所の特色・サービス内容】

幅広い治療の選択肢をご提案できるよう、歯科用CTやマイクロスコープ、口腔内スキャナーなど道内有数の診療設備を導入しています。

むし歯や歯周病治療はもちろん、インプラント治療やホワイトニングなども対応しています。特にインプラントは道内でわずか4医院しか施術していないザイゴマインプラントも対応可能です。骨が少ないなど、他院で断られた難しいケースでもまずはぜひご相談ください。

### 営業日について

月～金（土・日・祝日は休診です）  
※航空便移動日は診療時間が変更となります。  
詳しくは医院HPのカレンダーをご覧ください。

### 所在地

利尻町杓形字日出町19-1

### お問い合わせ先

TEL 0163-84-3000



# すがわら薬局

【対象者】  
利用者制限なし

## 【事業所の特色・サービス内容】

健康相談と処方箋調剤を行っている薬局です。

「住み慣れた地域で暮らし続けたい」をお手伝いします。

医師の指示により患者様の自宅を訪問し患者様本人やそのご家族に、薬の管理や服薬指導等を行う、在宅訪問薬剤管理指導・居宅療養管理指導の業務を行います。  
お薬等の配達もできます。

営業日について

月～金（8時～19時） 土（8時～17時）  
（日・祝日・年末年始はお休み）

所在地

利尻町杵形字日出町1

お問い合わせ先

電話：84-2105



## 【事業所の特色・サービス内容】

「北海道健康づくり支援薬局」として医師の処方箋に基づく調剤（保険調剤）、  
医師の指示により患者様の自宅を訪問し患者様本人やそのご家族に、薬の管理や服薬指導等を行う、  
在宅訪問薬剤管理指導・居宅療養管理指導の業務を行います。  
お薬等の配達もできます。  
店内では、市販薬や介護用品、化粧品、生活雑貨等の販売も行っています。健康相談も可能です。

営業日について

月～土 8時～20時  
(日・年末年始はお休み)

所在地

利尻町杓形字本町44番地

お問い合わせ先

電話:84-2012  
I P電話:84-2012  
F A X :84-3211



相談窓口

# 利尻町地域包括支援センター

【対象者】  
利尻町民

## 【事業所の特色・サービス内容】

利尻町の高齢者のみなさまの総合相談窓口です。介護、福祉、健康、医療などさまざまな面から、専門職がチームとなって利尻町で暮らす高齢者、その家族を支援いたします。あなたの元気を応援し、「困ったなあ・・・」と一緒に考えみなさまの生活を応援いたします。小さな困りごとでも気軽にご相談ください。

営業日について

平日 8時30分～17時15分  
(土・日・祝日・年末年始はお休み)

所在地

利尻町杓形字緑町14番地1  
(利尻町役場内 1階 保健課内)

お問い合わせ先

電話:84-2345(利尻町役場)  
IP電話:84-0154(地域包括支援センター)





相談窓口

# 利尻町社会福祉協議会

【対象者】  
利尻町民

## 【事業の特色・サービス内容】

社会福祉協議会とは、町民の皆さまからの会費や赤い羽根共同募金ほか介護保険等の収益にて運営されている社会福祉法人です。高齢者のみなさまが住み慣れたまちで安心して生活することができるよう、必要とされる方に杖を給付したり、緊急に福祉用具が必要になった場合に短期間でお貸しする事業などいろいろな事業があります。お困りごとがありましたら、どうぞお気軽にご相談ください。

営業日について

平日 8時30分～17時15分  
(土・日・祝日・年末年始はお休み)

所在地

利尻町沓形字緑町9番地2  
(利尻町高齢者生活福祉センター「希望」内)

申請  
お問い合わせ先

電 話:84-3155  
I P 電話:84-3155  
F A X :84-3301



相談窓口

## 利尻町指定介護予防支援事業所

【対象者】  
要支援1・2  
の介護認定を受けた方

### 【事業所の特色・サービス内容】

利尻町役場保健課内に地域包括支援センター事務所があります。

福祉係や保健指導係と連携が取りやすい状況にあります。

介護予防の効果を最大限に発揮し、生活機能が改善できるようご本人様の自立に向けた支援を行っています。

営業日について

平日 8時30分～17時15分  
(土・日・祝日・年末年始はお休み)

所在地

利尻町杓形字緑町14番地1  
(利尻町役場内 1階 保健課内)

お問い合わせ先

電話:84-2345(利尻町役場)  
IP電話:84-0154(指定介護予防支援事業所)



相談窓口

## 利尻町社会福祉協議会 居宅介護支援事業所

【対象者】  
要介護1～5の  
介護認定を受けた方

### 【事業所の特色・サービス内容】

居宅介護支援事業所とはケアマネジャー（介護支援専門員）がいる事業所のことです。私たちケアマネジャーは＜要介護＞と認定を受けた方が、住み慣れた我が家でその人らしい生活が送れるよう、また介護をするご家族も安心した生活が送れるように、サービス事業所や病院・施設・行政などと調整をおこない、ご利用者・ご家族に寄り添ったサービスの計画を支援していきます。

営業日について

平日 8時30分～17時15分  
(土・日・祝日・年末年始はお休み)

所在地

利尻町杓形字緑町9番地2  
(利尻町高齢者生活福祉センター「希望」内)

お問い合わせ先

電話：84-3155  
IP電話：84-9022



相談窓口

## 利尻町指定居宅介護支援事業所

【対象者】  
要介護1～5の  
介護認定を受けた方

### 【事業所の特色・サービス内容】

保健師、歯科衛生士が在籍していることから、健康に関すること、口腔に関することの視点を盛り込んだ支援を提供しています。利尻町直営のため町の管理栄養士や社会福祉士とも必要に応じ連携できる環境にあります。いかに自分らしく生活できるかを大切に、各関係機関との連携を大切にしています。

営業日について

平日 8時30分～17時15分  
(土・日・祝日・年末年始はお休み)

所在地

利尻町杓形字緑町14番地1  
(利尻町役場内 1階 保健課内)

お問い合わせ先

電話:84-2345(利尻町役場)  
IP電話:84-0122(指定居宅介護支援事業所)





介護サービス(訪問)

## 訪問看護ステーション やすらぎ

【対象者】  
利用者制限なし

### 【事業所の特色・サービス内容】

ご自宅に伺い、安心して自宅療養が行えるよう看護提供いたします。

- ・健康状態、内服の管理
- ・便のコントロール、清潔ケアなど日常生活の支援
- ・褥瘡(床ずれ)や傷の処置
- ・最期まで自宅で過ごせるよう、医師と協力し支援
- ・家族の相談に応じ、自宅で過ごし続けられるようサポート
- ・夜間休日問わず365日24時間対応



営業日について

平日 8時15分~17時  
(土・日・祝日・年末年始はお休み)

所在地

利尻町杓形字緑町11番地  
(利尻島国民健康保険病院内)

お問い合わせ先

電話:84-3399



介護サービス(訪問)

利尻町社会福祉協議会  
訪問介護事業所(ヘルパー事業所)

【対象者】  
要支援1・2、要介護1~5の  
介護認定を受けた方

【事業所の特色・サービス内容】

訪問介護員(ヘルパー)が介護認定を受けた方のご自宅を訪問し、身体介護や生活援助などの日常生活に必要なサービスを提供します。身体介護とはお食事・トイレ・お風呂などの介助のほか、外出・病院の通院介助などご本人を直接援助するサービスです。

また生活援助とはご自宅の生活を送るうえで、日用品の買い物、調理、洗濯、掃除などの必要な家事を援助するサービスです。介護認定を受けた方が笑顔で暮らせるお手伝いをさせていただきます。

営業日について

平日 8時30分~17時15分  
(日・年末年始はお休み)

所在地

利尻町杵形字緑町9番地2  
(利尻町高齢者生活福祉センター「希望」内)

お問い合わせ先

電話 : 84-3155  
IP 電話 : 84-9021



介護サービス(通い)

## 利尻町デイサービスセンター ほのぼの荘

【対象者】  
要支援1・2、要介護1～5の  
介護認定を受けた方

### 【事業所の特色・サービス内容】

健康状態の確認や機能訓練・入浴・食事・レクリエーションなどのサービスを提供しています。  
ご利用者様に一日を楽しく過ごしていただくと共にご家族様の負担が少しでも軽減するようお手伝いいたします。  
1日の利用定員は15名となっております。

営業日について

平日 9時40分～15時45分  
(土・日・祝日・年末年始はお休み)

所在地

利尻町仙法志字政泊91番地1

お問い合わせ先

電話:85-1700(受付時間8:30～17:15)  
FAX:85-1705



介護サービス(通い)

## 利尻町高齢者生活福祉センター「希望」 (通所部門)

【対象者】  
要支援1・2、要介護1～5の  
介護認定を受けた方

### 【事業所の特色・サービス内容】

要介護認定を受けた方で、身体機能の維持・向上を目指して、他者との交流を通して社会的孤立感の解消や認知予防を図り、利用者のご家族の介護でのお悩み等の相談を受け付けいたします。  
1日の利用定員は10名となっております。

営業日について

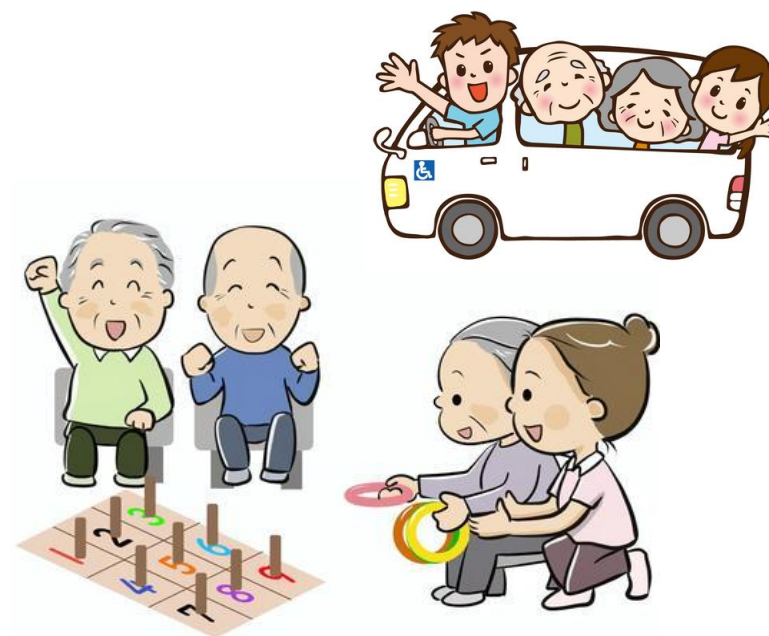
平日 9時40分～15時45分  
(土・日・祝日・年末年始はお休み)

所在地

利尻町杓形字緑町9番地2

お問い合わせ先

電話:84-3300(受付時間8:30～17:15)  
IP電話:84-9018(受付時間8:30～17:15)





介護サービス(通い)

## 利尻島老人保健施設 通所リハビリテーション

【対象者】  
要支援1・2、要介護1～5の  
介護認定を受けた方

### 【事業所の特色・サービス内容】

自宅から施設に通い、リハビリテーションや趣味活動を行い健康の維持・増進を図ると共に、食事・入浴サービスが受けられます。

身体機能 関節拘縮の予防、筋力・体力の維持、褥瘡の予防、自主トレーニングの指導

日常生活 歩行練習、基本動作訓練(寝返り、起き上がり、移乗動作など)、日常生活動作訓練(階段の昇降、入浴、トイレ動作など)

1日定員10名となっております。

営業日について

平日 8時30分～17時15分  
(土・日・祝日・年末年始はお休み)



所在地

利尻富士町鬼脇字金崎332

お問い合わせ先

電話 :89-3216  
IP電話 :89-3216(事務所)  
FAX 83-1472



介護サービス(宿泊)

## 特別養護老人ホームほのぼの荘 (ショートステイ)

【対象者】  
要支援1・2、要介護1~5の  
介護認定を受けた方

### 【事業所の特色・サービス内容】

在宅で介護を続けていると、冠婚葬祭などで自宅を数日間空けなければならない、出張の予定がある、介護者が体調を崩したなど、一時的に在宅介護が難しくなる場合や介護者の負担軽減などで利用できます。  
1日の利用定員は11床となっております。

営業日について

年中無休

所在地

利尻町仙法志字政泊91番地1

お問い合わせ先

電話 85-1700



介護サービス(宿泊)

## 利尻島老人保健施設 (ショートステイ)

【対象者】  
要支援1・2、要介護1～5の  
介護認定を受けた方

### 【事業所の特色・サービス内容】

自宅で介護を受けているが、介護されているご家族の病気・休養・旅行などの理由で一時的に介護を受けられなくなった場合に利用でき、入所者と同様のサービスを受けられます。

1日の定員は2名となっております。

営業日について

平日 8時30分～17時15分  
(土・日・祝日・年末年始はお休み)

所在地

利尻富士町鬼脇字金崎332

お問い合わせ先

電話:89-3216  
IP電話:89-3216(事務所) 83-9047(サービスステーション)  
FAX:83-1472



施設情報(入居)

## 利尻町高齢者生活福祉センター「希望」 (居住部門)

【対象者】  
おおむね65歳以上のひとり暮らしの方及び夫婦のみの世帯

### 【事業所の特色・サービス内容】

高齢者が安心して健康で明るい生活が送れる場を提供し、ふれあいを深めるため、デイサービスと居住部門を有し、介護家庭への相談指導等の援助を行う施設です。

対象者は、町内に住んでいるおおむね65歳以上のひとり暮らしの方及び夫婦のみの世帯で、高齢のため一人で生活することに不安があり、ある程度身の回りを行うことができる方が居住できます。

営業日について

年中無休

所在地

利尻町杓形字緑町9番地2

お問い合わせ先

電話:84-3300(受付時間8時30分~17時15分)  
I P電話:84-9018(受付時間8時30分~17時15分)





施設情報(入居)

## 利尻町高齢者共同生活施設「友愛」

【対象者】  
おおむね65歳以上のひとり暮らしの方及び夫婦のみの世帯

### 【事業所の特色・サービス内容】

高齢者が安心して健康で明るい生活が送れる場を提供し、ふれあいを深めるため、居住部門を有している施設です。

対象者は、町内に住んでいるおおむね65歳以上のひとり暮らしの方及び夫婦のみの世帯で、高齢のため一人で生活することに不安があり、ある程度身の回りを行うことができる方が居住できます。

営業日について

年中無休

所在地

利尻町仙法志字政泊70番地1

お問い合わせ先

電話：85-1407(友愛管理人受付時間8時30分～17時15分)  
85-1011(仙法志支所受付時間8時30分～17時15分)



施設情報(入所)

## 特別養護老人ホームほのぼの荘

【対象者】  
要介護3～5の  
介護認定を受けた方

### 【事業所の特色・サービス内容】

介護を必要とする方のために、「終の棲家」となる生活の場と24時間の介護サービスの提供を目的とした施設で、認知症の方の受け入れも可能です。

介護職、看護師が中心となり、利用者様が住みやすく安心して生活できるよう支援いたします。  
定員は30床となっております。

営業日について

年中無休

所在地

利尻町仙法志字政泊91番地1

お問い合わせ先

電話 85-1700



施設情報(入所)

# 利尻島老人保健施設

【対象者】  
要介護1～5の  
介護認定を受けた方

## 【事業所の特色・サービス内容】

入院治療をする必要はないが、リハビリテーションや看護・介護を必要とする方(要介護1以上の認定を受けた方)理学療法士などによるリハビリテーション、診療、投薬、検査などの医療ケア、看護、食事、入浴、排せつなどの日常生活上の介護、相談援助、レクレーションなどのサービスを受けられます。  
定員は38名となっております。

営業日について

平日 8時30分～17時15分  
(土・日・祝日・年末年始はお休み)

所在地

利尻富士町鬼脇字金崎332

お問い合わせ先

電話:89-3216  
IP電話:89-3216(事務所) 83-9047(サービスステーション)  
FAX:83-1472



その他サービス  
(福祉用具)

# 東洋メディカル株式会社

【対象者】  
利用者制限なし

## 【事業所の特色・サービス内容】

車いすや歩行器、置き型の手すりや介護用ベッドなどを、介護保険を活用し低廉な費用で貸出する福祉用具貸与を行なっています。また、お風呂まわりの補助用具やポータブルトイレ、一部の歩行補助杖などは、介護保険を活用し購入頂く特定福祉用具販売も行なっています。いずれも、ご本人やご家族、関係する多職種の皆様と連携し、よりよい日常生活をお送り頂こうと、日々努力しています。

この他、一般用の医薬品や医療機器も店内にて取り扱いをしています。

営業日について

8時30分～18時  
(日・1/1～4はお休み)

所在地

稚内市萩見5丁目1番15号

お問い合わせ先

電話：(0162)34-1042  
時間外や店休日は、電話：(0162)20-4389





町のサービス情報

## 集いの場 (地域介護予防活動支援事業)

【対象者】  
65歳以上の利尻町民

### 【事業の特色・サービス内容】

介護予防の活動の場です。どなたでも参加できます。運動や体操、レクリエーションなどを通じて楽しく介護予防ができる場で、季節の行事なども大切にしながら、盛りだくさんの内容で楽しむことができます。送迎の対応もいたします。開催日前日の12時頃にIP放送にてお知らせしております。

事業実施日

毎週 木 9時30分～11時30分  
(木曜が祝日の場合はお休み)

所在地

【利用場所】利尻町定住移住支援センターツギノバ  
(旧 杵形中学校)

申請  
お問い合わせ先

参加希望の方は水曜日12時以降に下記電話番号へお申し込みください。  
定住移住支援センターツギノバ :84-9355 (受付時間:12時～17時)  
NPO法人りしり地域生活支援センター:84-9303 (受付時間:14時～17時)

費用のめやす  
(助成額)

利用1回につき100円



# 利尻町高齢者配食サービス事業

## 【対象者】

- ・町内にお住まいの要支援、要介護の認定を受けた方
- ・75歳以上の方

## 【事業の特色・サービス内容】

栄養バランスのよいお弁当の提供を受けることができます。又、安否確認目的の利用・お食事面で気になる高齢者の方は、ご家族不在時のみ利用することで安心して生活する事が可能となります。昼食、夕食の利用が可能です。お好みに合わせてご利用できます。

事業実施日	年中無休
所在地	宅配クック1・2・3利尻島店 仙法志字本町
申請 お問い合わせ先	利尻町地域包括支援センター 一般電話:84-2345 I P電話:84-0125
費用のめやす (助成額)	①普通食 ②幸たんぱく食 ③調整食 ①~③いずれもごはんとおかずがセットで1食400円



# 高齢者安否確認事業

【利用対象者】  
65歳以上の独居及び独居状態の  
希望する利尻町民

## 【事業の特色・サービス内容】

毎週1回、IP電話による安否確認を行います。

事前連絡がなく、週末までに連絡が取れない場合は、自治会長・民生委員に協力を仰ぎ担当者が御自宅までお伺いいたします。

事業実施日	毎週月曜日にお電話します (不在の場合には別日にお電話します)
所在地	利尻町杓形字緑町14番地1 (利尻町役場町民課福祉係)
申請 お問い合わせ先	一般電話:84-2345(利尻町役場) I P電話:84-9019(町民課福祉係)
費用のめやす (助成額)	無料



# 高齢者乗合バス利用事業

【利用対象者】  
70歳以上の利尻町民

## 【事業の特色・サービス内容】

バスを利用する高齢者の外出を支援して、高齢者福祉の向上を図ることを目的とした事業です。  
島内路線バスを定期券、利用券を使用し乗車できるため現金を持ち歩く必要がなく、気軽に外出できます。

事業実施日	宗谷バス運行ダイヤに合わせ利用できます
所在地	利尻町杓形字緑町14番地1 (利尻町役場町民課福祉係)
申請 お問い合わせ先	電 話:84-2345(利尻町役場) IP電話:84-9019(町民課福祉係)
費用のめやす (助成額)	利用定期券1枚2,000円(購入日から最初の3月末日まで有効) 利用券1枚100円(1乗車区間に1枚使用)で500円券(5枚入)と 1,000円券(11枚入)があり、町民課窓口・支所にて購入できます。





# 高齢者無料入浴優待事業

【利用対象者】  
70歳以上の利尻町民

## 【事業の特色・サービス内容】

敬老の日（9月第3月曜日）に合わせた3日間、70歳以上を対象に健康保持と福祉の増進のため利尻ふれあい温泉無料入浴利用できる事業となります。

事業実施日	敬老の日に合わせた3日間
所在地	利尻町杓形字緑町14番地1 (利尻町役場町民課福祉係)
申請 お問い合わせ先	電 話:84-2345(利尻町役場) IP電話:84-9019(町民課福祉係)
費用のめやす (助成額)	無料



# 高齢者世帯等除雪助成事業

【利用対象者】  
65歳以上の単身世帯及び  
夫婦世帯の利尻町民

## 【事業の特色・サービス内容】

除雪の困難な高齢者世帯等に対し、除雪費用の一部を助成し、在宅福祉の向上を図ることを目的とした事業です。  
個人宅の除雪を個人業者に頼んだ際にかかる費用について一部助成します。

事業実施日	契約者にご相談ください
所在地	利尻町杵形字緑町14番地1 (利尻町役場町民課福祉係)
申請 お問い合わせ先	電 話:84-2345(利尻町役場) IP電話:84-9019(町民課福祉係)
費用のめやす (助成額)	請求された額の2分の1以内。ただし、上限額があり町民税 課税世帯は20,000円、非課税世帯は40,000円が限度となります。



町のサービス情報

# 移動支援事業

【利用対象者】  
常時車椅子、寝たきりの利尻町民

## 【事業の特色・サービス内容】

自分で歩行や移動が困難な方の生活福祉維持のため、福祉車両により車椅子や簡易ベッドを使用したまま目的地へ送迎する事業。

新規で利用希望の方は、申請書の提出が必要です。

事業実施日	利用希望日の事前のご予約が必要です
所在地	利尻町杓形字緑町14番地1 (利尻町役場町民課福祉係)
申請 お問い合わせ先	電 話:84-2345(利尻町役場) IP電話:84-9019(町民課福祉係)
費用のめやす (助成額)	無料



## 【事業の特色・サービス内容】

徘徊高齢者および徘徊のおそれのある認知症高齢者等が行方不明になった場合に、地域の支援を得て早期に発見し保護できるよう支援体制を構築し、徘徊高齢者の安全と家族への支援を行います。  
行方不明者が発生した場合、IP告知端末を用いて全戸一斉放送を行い、全町民の協力を得て捜索します。

事業実施日	事前に徘徊高齢者登録をしていただき、徘徊時に捜索をいたします。
所在地	利尻町杓形字緑町14番地1 (利尻町役場町民課福祉係)
申請 お問い合わせ先	電 話:84-2345(利尻町役場) IP電話:84-9019(町民課福祉係)
費用のめやす (助成額)	無料









発行 利尻町  
発行年月日 令和7年3月

本誌についてのお問い合わせ、ご相談は下記までご連絡ください

利尻町地域包括支援センター（利尻町役場保健課内）

TEL:0163-84-2345